

## REXL2TMBD

miniaturní čas.relé - zpož. sepnutí - 0.1 s..100 h - 24 V DC - 2 přep.



### Hlavní parametry

Řada výrobků	Zelio Time
Typ produktu nebo součásti	Miniaturní časové relé
Upevnění	Násuvný zásuvka
Typ diskrétního výstupu	Reléový
Složení a typ kontaktů	2 Z/V
Označení přístroje	REXL
Typ časového zpoždění	A
Rozsah časového zpoždění	0,1...1 s 1...10 hod 1...10 min 1...10 s 10...100 hod 6...60 min 6...60 s

### Doplněk

Materiál kontaktu	Bez kadmia
[Us] jmenovité napájecí napětí	24 V DC
Rozsah napětí	0,9...1,1 Us
[In] jmenovitý proud	5 A AC
Opakovatelná přesnost	+/- 0,5 %
Přesnost nastavení časového zpoždění	10 % z plného rozsahu při 25 °C podle EN/IEC 61812-1
Teplotní odchylka	0,05 %/°C
Doba resetu	250 ms po časovém zpoždění, při vypnutí 50 ms během časového zpoždění, při vypnutí
Odchylka napětí	+/-0,2 %/V
Maximální spínací výkon	4 x 5 A
Přechodný dovolený proud	10 A pro < 10 s
Minimální spínací proud	100 mA
Elektrická životnost	100000 cykly při 250 V AC odporová
Mechanická životnost	10000000 cykly
Spotřeba energie	1,2 W
[Ui] jmenovité izolační napětí	250 V podle IEC 255 skupina C 250 V podle VDE 0010
Výstupní přepětěová ochrana	2 J
Odolnost proti přepětí	2 kV podle EN/IEC 61000-4-5 úroveň 3
Povrchová vzdálenost	4 kV/3 podle IEC 60664-1
Místní signalizace	1 LED červená výstup je v provozu 1 LED žlutá napájení ON
Hmotnost přístroje	0,05 kg

### Životní prostředí

odolnost proti mikropřerušením	<= 5 ms
dielektrická pevnost	2 kV 1 mA/1 minuta 50 Hz podle EN/IEC 60601-1 2 kV 1 mA/1 minuta 50 Hz podle EN/IEC 61812-1
standards	73/23/EEC 89/336/EEC 93/68/EEC EN 50081-2 EN 61000-6-2 EN/IEC 60601-1

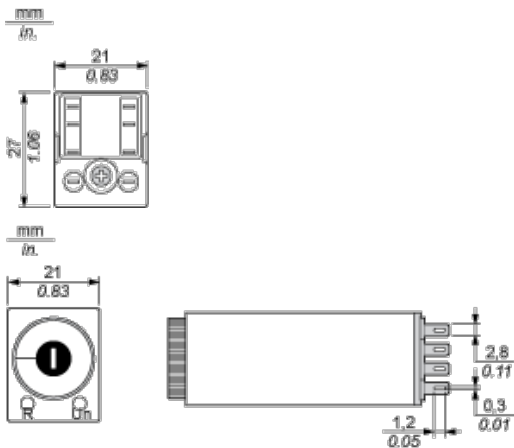
Informace uvedené v této dokumentaci obsahují obecné popisy a technické parametry výrobků. Tato dokumentace nenahrazuje vyhodnocení vhodnosti nebo spolehlivosti výrobku v uživatelské aplikaci a nesmí tak být využívána. Uživatel nebo systémový integrátor nese odpovědnost za provedení odpovídajících a úplných analýz rizik, hodnocení a testování produktů s ohledem na konkrétní aplikaci nebo použití. Schneider Electric Industries SAS ani její dceřinné firmy či pobočky nenesou odpovědnost za nesprávné použití zde obsažených informací.

certifikace výrobku	CUL UL
teplota okolního vzduchu pro provoz	-20...60 °C
teplota okolí pro uskladnění	-40...70 °C
stupeň krytí IP	IP50 podle IEC 60529
odolnost proti vibracím	0,35 mm (f = 10...55 Hz) podle IEC 60068-2-6
relativní vlhkost	95 % bez kondenzace podle IEC 60068-2-6
odolnost proti elektrostatickému výboji	6 kV (v kontaktu) podle EN/IEC 61000-4-2 úroveň 3 8 kV (ve vzduchu) podle EN/IEC 61000-4-2 úroveň 3
odolnost proti elektromag. polím	10 V/m podle EN/IEC 61000-4-3 úroveň 3
odolnost proti rychlým přechodům	2 kV podle EN/IEC 61000-4-4 úroveň 3
odolnost proti radioelektrickým polím	10 V (0,15 – 80 MHz) podle EN/IEC 61000-4-6 úroveň 3
odolnost proti poklesům napětí	>= 95 % / 1 s podle EN/IEC 61000-4-11 30 % / 10 ms podle EN/IEC 61000-4-11 60 % / 100 ms podle EN/IEC 61000-4-11
rádiové rušení/rušení vedením	Třída B podle EN 55022 (EN 55011 skupina 1)

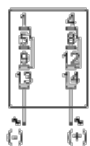
### Contractual warranty

Záruční lhůta	18 měsíců
---------------	-----------

### Width 21 mm



### Terminal Referencing

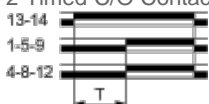


### Function A : Power on Delay Relay

#### Description


The timing period T begins on energisation. After timing, the outputs close.

2 Timed C/O Contacts



### Legend

 Relay de-energised

 Relay energised

 Output open

 Output closed

R Relay output

T Timing period