

## XEP3S1W3B529

miniaturní polohový spínač - páka s kladkou - 6,35 mm kabel.nacvak.čep



### Hlavní parametry

Řada výrobků	OsiSense XC
Název řady	Speciální formát
Typ produktu nebo součásti	Mikrospínač
Označení přístroje	XEP3
Provedení snímače	Miniaturní, formát DIN 41635 A
Typ hlavy	Hlava pístu
Materiál páky	Polyamidový válec vyztužený sklem Nerezová ocel
Poloha upevnění páky	B
Pohyb pracovní hlavy	Lineární
Typ ovládací hlavice	Páka s kladkou
Ovládání spínače	Vodorovně
Typ přístupu	Podélný
Elektrické připojení	6,35 mm štitky kabelových přichytek
Složení a typ kontaktů	1 V/Z standard
Funkce kontaktu	Mžiková funkce
Materiál kontaktu	AgNi

### Doplňěk

Materiál těla	Polyester
Maximální síla potřebná pro vypnutí	0,2 N upevňovací pozice páky v A 0,4 N upevňovací pozice páky v B 0,53 N upevňovací pozice páky v C
Minimální síla pro uvolnění	0,05 N upevňovací pozice páky v A 0,1 N upevňovací pozice páky v B 0,13 N upevňovací pozice páky v C
Maximální trvalá síla na konci zdvihu	10 N upevňovací pozice páky v B 13 N upevňovací pozice páky v C 5 N upevňovací pozice páky v A
Bod vypnutí	20,5 mm upevňovací pozice páky v A 20,5 mm upevňovací pozice páky v B 20,5 mm upevňovací pozice páky v C
Maximální rozdíl zdvihu	0,53 mm upevňovací pozice páky v C 0,7 mm upevňovací pozice páky v B 1,4 mm upevňovací pozice páky v A
Minimální překročení zdvihu	1,8 mm upevňovací pozice páky v C 2,4 mm upevňovací pozice páky v B 4,8 mm upevňovací pozice páky v A
Vzdálenost mezi kontakty	0,4 mm
Označení kontaktu	B300; AC-15(Ue = 240 V, Ie = 1,5 A) vyhovuje EN/IEC 60947-5-1 příloha A R300; DC-13(Ue = 250 V, Ie = 0,1 A) vyhovuje EN/IEC 60947-5-1 příloha A
[Ith] jmenovitý tepelný proud	15 A při 250 V 50/60 Hz
Mechanická životnost	20000000 cyklů
Šířka	10 mm
Výška	16 mm
Hloubka	28 mm
Hmotnost přístroje	6,6 g
Popis svorek ISO č.°1	(1-2-4)Z/V

Informace uvedené v této dokumentaci obsahují obecné popisy a technické parametry výrobků. Tato dokumentace nenahrazuje vyhodnocení vhodnosti nebo spolehlivosti výrobku v uživatelské aplikaci a nesmí tak být využívána. Uživatel nebo systémový integrátor nese odpovědnost za provedení odpovídajících a úplných analýz, hodnocení a testování produktů s ohledem na konkrétní aplikaci nebo použití. Schneider Electric Industries SAS ani její dceřinné firmy či pobočky nenesou odpovědnost za nesprávné použití zde obsažených informací.

## Zivotní prostředí

stupeň krytí IP	IP40
teplota okolního vzduchu pro provoz	-25...125 °C
označení	CE
standarty	CURus EN 60947-5-1 EN 61058 IEC 60947-5-1 UL 1054

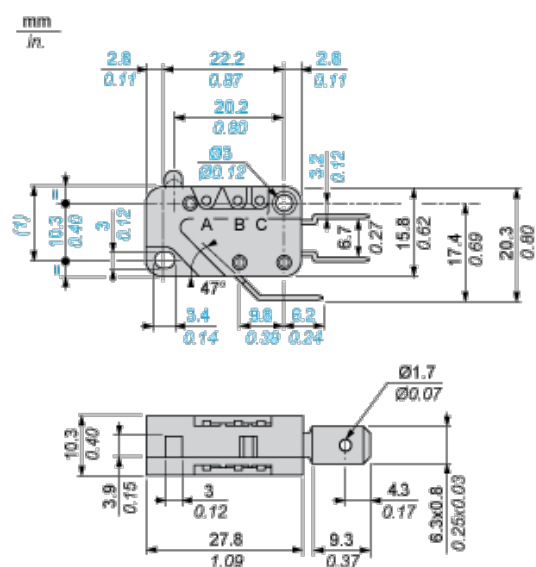
## Nabídka udržitelnosti

udržitelný stav nabídky	Výrobek Green Premium
RoHS	Vyhovuje - od 0549 - Schneider Electric prohlášení o shodě
REACH	Odkaz neobsahuje SVHC nad mezní hodnotou
instrukce o ukončení životnosti výrobku	Standardní recyklaci výrobku

## Contractual warranty

Záruční lhůta	18 měsíců
---------------	-----------

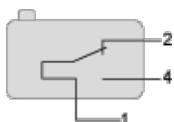
## Dimensions



(1) 13.2 max.

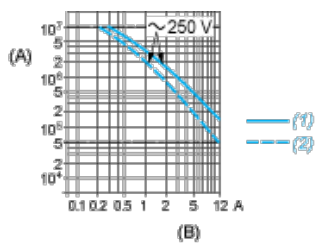
## Wiring Diagram

### Single-pole CO Snap Action



- 1 : Black
- 2 : Grey
- 4 : Blue

## Operating Curves



(A) Number of cycles

(B) Current

1 : Resistive circuit

2 : Inductive circuit