

XB5AVM4

červená kompletní signálka Ø22 plná čočka integ.
LED 230...240V



Hlavní parametry

| | |
|------------------------------------|--------------------------|
| Řada výrobků | Harmony XB5 |
| Typ produktu nebo součásti | Kompletní signálka |
| Označení přístroje | XB5 |
| Materiál obruby | Dark grey plastic |
| Materiál objímky | Plast |
| Typ hlavy | Standard |
| Průměr pro montáž | 22 mm |
| Prodej v nedělitelném množství | 1 |
| Tvar hlavice | Kruh |
| Barva hmatníku/ovládače nebo čočky | Červená |
| Další informace o ovladači | S plnými čočkami |
| Světelný zdroj | Chráněná LED |
| Patice žárovky | Integrovaná LED |
| Customizable | Yes |
| Barva světelného zdroje | Červená |
| GCR BRIDGE | XB5AVCUST05 |
| [Us] jmenovité napájecí napětí | 230...240 V AC, 50/60 Hz |
| Úprava zařízení | Kompletní výrobek |

Doplněk

| | |
|--|--|
| Výška | 42 mm |
| Šířka | 30 mm |
| Hloubka | 54 mm |
| Popis svorek ISO č.°1 | (X1-X2)PL |
| Hmotnost přístroje | 0,038 kg |
| Odolnost proti vysokému tlaku mytí | 7000000 Pa při 55 °C, vzdálenost: 0,1 m |
| Připojení - svorky | Šroubové svorky <= 2 x 1,5 mm ² s kabelovou koncovkou EN/IEC 60947-1 Screw clamp terminals 1 x 0.22...2 x 2.5 mm ² without cable end EN/IEC 60947-1 |
| [Ui] jmenovité izolační napětí | 250 V (stupeň znečištění: 3) podle EN 60947-1 |
| [Uimp] jmenovité impulzní výdržné napětí | 4 kV podle EN 60947-1 |
| Typ signalizace | Trvalá |
| Meze napájecího napětí | 195...264 V AC |
| Spotřeba proudu | 14 mA |
| Životnost | 100000 hod. při jmenovitém napětí a 25 °C |
| Odolnost proti přepětí | 1 kV podle IEC 61000-4-5 |

Životní prostředí

| | |
|-------------------------------------|---|
| stupeň ochrany | TH |
| teplota okolí pro uskladnění | -40...70 °C |
| teplota okolního vzduchu pro provoz | -40...70 °C |
| kategorie přepětí | Třída II podle IEC 60536 |
| stupeň krytí IP | IP66 podle IEC 60529 IP67 podle IEC 60529 IP69 podle IEC 60529 IP69K podle ISO 20653 |
| stupeň krytí NEMA | NEMA 13 NEMA 4X |

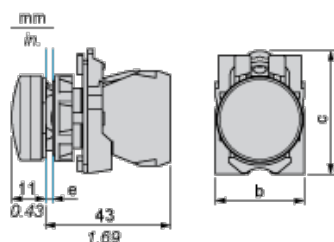
Informace uvedené v této dokumentaci obsahují obecné popisy a technické parametry výrobků. Tato dokumentace nenahrazuje vyhodnocení vhodnosti nebo spolehlivosti výrobku v uživatelské aplikaci a nesmí tak být využívána. Uživatel nebo systémový integrátor nese odpovědnost za provedení odpovídajících a úplných analýz, hodnocení a testování produktů s ohledem na konkrétní aplikaci nebo použití. Schneider Electric Industries SAS ani její dceřinné firmy či pobočky nenesou odpovědnost za nesprávné použití zde obsažených informací.

| | |
|---|--|
| stupeň ochrany IK | IK05 podle IEC 50102 |
| standardy | EN/IEC 60947-1 EN/IEC 60947-5-1 EN/IEC 60947-5-4 JIS C 4520 UL 508 CSA C22.2 č. 14 |
| certifikace výrobku | CSA UL listed |
| odolnost proti vibracím | 5 gn (f = 12...500 Hz) podle IEC 60068-2-6 |
| odolnost proti otřesům | 50 gn (doba trvání = 18 ms) pro akcelerace polovina sin. vlny podle IEC 60068-2-27 30 gn (doba trvání = 11 ms) pro akcelerace polovina sin. vlny podle IEC 60068-2-27 |
| odolnost proti rychlým přechodům | 2 kV podle IEC 61000-4-4 |
| odolnost proti elektromag. polím | 10 V/m podle IEC 61000-4-3 |
| elektromag.kompatibilita | Electrostatic discharge 8 kV in free air (in insulating parts) IEC 61000-4-2 Electrostatic discharge 6 kV on contact (on metal parts) IEC 61000-4-2 Electromagnetic emission class B IEC 55011 |
| odolnost proti elektrostatickému výboji | 6 kV při kontaktu (na kovových částech) podle IEC 61000-4-2 8 kV ve volném vzduchu (v izolačních částech) podle IEC 61000-4-2 |
| elmag. vyzařování | Třída B podle IEC 55011 |

Contractual warranty

| | |
|---------------|-----------|
| Záruční lhůta | 18 měsíců |
|---------------|-----------|

Dimensions



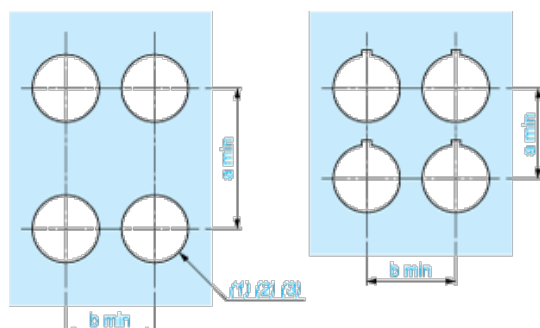
e: clamping thickness: 1 to 6 mm / 0.04 to 0.24 in.

b: 30 mm / 1.18 in.

c: 41.5 mm / 1.63 in.

Panel Cut-out for Pushbuttons, Switches and Pilot Lights (Finished Holes, Ready for Installation)

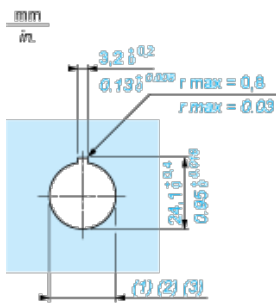
Connection by Screw Clamp Terminals or Plug-in Connectors or on Printed Circuit Board



- (1) Diameter on finished panel or support
- (2) For selector switches and Emergency stop buttons, use of an anti-rotation plate type ZB5AZ902 is recommended.
- (3) $\varnothing 22.5$ mm recommended ($\varnothing 22.3_0^{+0.4}$) / $\varnothing 0.89$ in. recommended ($\varnothing 0.88$ in. $^{+0.016}$)

| Connections | a in mm | a in in. | b in mm | b in in. |
|---|---------|----------|---------|----------|
| By screw clamp terminals or plug-in connector | 40 | 1.57 | 30 | 1.18 |
| By Faston connectors | 45 | 1.77 | 32 | 1.26 |

Detail of Lug Recess



- (1) Diameter on finished panel or support
- (2) For selector switches and Emergency stop buttons, use of an anti-rotation plate type ZB5AZ902 is recommended.
- (3) Ø22.5 mm recommended (Ø22.3^{+0.4}) / Ø0.89 in. recommended (Ø0.88 in.^{+0.016})