

Hlavní parametry

Řada výrobků	Harmony XB5
Typ produktu nebo součásti	Kompletní potenciometr
Označení přístroje	XB5
Typ hlavy	Standard

Doplňěk

Materiál obruby	Dark grey plastic
Průměr pro montáž	22 mm
Kompatibilita	Ø 6 mm hřídel
Prodej v nedělitelném množství	1
CAD celková šířka	30 mm
CAD celková výška	42 mm
CAD celková hloubka	82 mm
Hmotnost přístroje	0,048 kg
Stupeň ochrany	TH
Teplota okolí pro uskladnění	-40...70 °C
Teplota okolního vzduchu pro provoz	-40...70 °C
Třída ochrany před úrazem elektrickým proudem	Třída II IEC 60536
Stupeň krytí IP	IP66 IEC 60529
Stupeň krytí NEMA	NEMA 13 NEMA 4X
Odolnost proti vysokému tlaku mytí	7000000 Pa 55 °C 0.1 m
Stupeň ochrany IK	IK03 IEC 50102
Standards	EN/IEC 60947-1 UL 508 CSA C22.2 č. 14
Certifikace výrobku	BV CSA UL listed
Tvar hlavičky	Kruh
Provedení ovládače	Knurled knob with white
[Us] jmenovité napájecí napětí	<= 30 V AC <= 42 V DC
Jmenovitý výkon (W)	0.26 W 70 °C
Přesnost vnitřního konverzního odporu	+/-10%
Parametry potenciometru	Lineární
Mechanická životnost	50000 cykly
Odpor brzděného rezistoru	470000 Ω
Materiál	Cermet
Odolnost proti vibracím	5 gn 2...500 Hz IEC 60068-2-6
Odolnost proti otřesům	30 gn 18 ms akcelerace polovina sin. vlny IEC 60068-2-27 50 gn 11 ms akcelerace polovina sin. vlny IEC 60068-2-27
Hlavní skupina	Potenciometr
Skupina výrobků	Válcový otoč. knoflík potenciometru
Barva symbolu	Bílá
Customizable	No

Životní prostředí

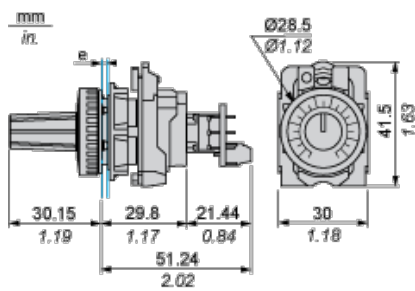
Nabídka udržitelnosti

udržitelný stav nabídky	Výrobek není Green Premium
RoHS	Compliant - since 1636 - Schneider Electric declaration of conformity
REACH	Odkaz neobsahuje SVHC nad mezní hodnotou

Contractual warranty

Záruční lhůta	18 měsíců
---------------	-----------

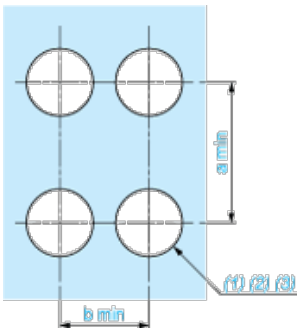
Dimensions



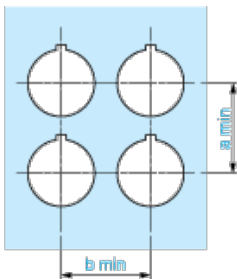
e: Panel thickness: 1 mm to 6 mm / 0.03 in. to 0.24 in.

Panel Cut-out for Pushbuttons, Switches and Pilot Lights (Finished Holes, Ready for Installation)

Connection by Screw Terminals or Plug-in Connectors

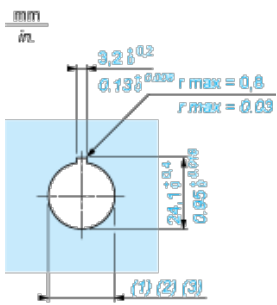


Connection by Faston Connectors



Connections	a in mm	a in in.	b in mm	b in in.
By screw clamp terminals or plug-in connector	40	1.57	30	1.18
By Faston connectors	45	1.77	32	1.26

Detail of Lug Recess



- (1) Diameter on finished panel or support
- (2) For selector switches and Emergency stop buttons, use of an anti-rotation plate type ZB5AZ902 is recommended.
- (3) $\varnothing 22.5$ mm recommended ($\varnothing 22.3 \text{ }_0^{+0.4}$) / $\varnothing 0.89$ in. recommended ($\varnothing 0.88 \text{ in. }_0^{+0.016}$)