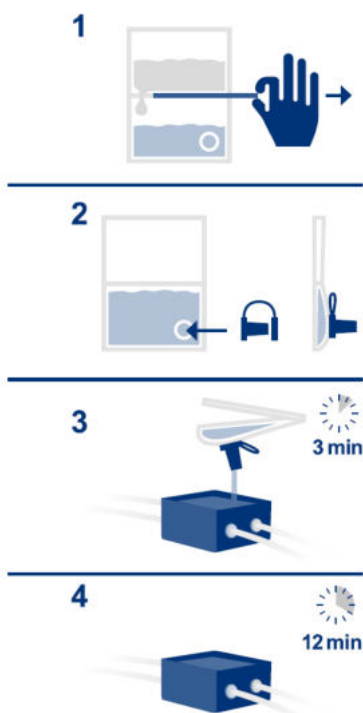


## Dvousložkový GEL pro zalévací krabičky MP-GEL



### POUŽITÍ

- 1) Vysuneme plastovou tyčinku oddělovací složku gel. hmoty **A** a gel. hmoty **B**. Obě hmoty smícháme (tak aby se prolnuly)
- 2) Provlékneme hrot aplikátoru skrz kroužek (jak vidíte na obr.) a „nacvakneme“ na sáček s promíchanou gelovou hmotou.
- 3) Doba zpracovatelnosti promíchané hmoty je cca 3min., proto zbytečně neoddalujeme samotnou aplikaci a nalijeme hmotu do nachystané krabičky.
- 4) Po cca 12min. je gel. hmota vytuhnutá a připravená pro normální provoz.

**MP-GEL** je dvousložkový silikonový gel pro výplň a izolaci elektrických spojů. Používá se např. v instalačních krabičkách, kde zabraňuje přístupu vlhkosti, vodě a chrání spoj před dalšími vlivy, které mohou mít nežádoucí účinky takového druhu spojování vodičů.

Dvě složky gelové hmoty smíchané v poměru 1:1 jsou ideální pro zalití elektrického spoje a to hlavně díky nízké viskozitě a rychlé době tuhnutí.

(po „vytuhnutí“ gelu zůstává hmota průhledná a „rosolovitá“, díky tomu zůstává spoj lehce rozebíratelný). **Gel nemá žádnou expiraci.**

### MANIPULACE A BEZPEČNOST

MP-GEL je klasifikován jako bezpečný výrobek v souladu s

CE 67/548/CEE | 1999/45/CE

Nejsou zde žádná rizika spojená s kontaktem tímto výrobkem.

V každém případě manipulujte s výrobkem obezřetně, případně používejte standardní ochranné prostředky (rukavice, ochranné brýle, apod.)

Při kontaktu s kůží místo opláchněte vodou a mýdlem (vhodné je použití houbičky či textilní utěrky).

Pokud se výrobek dostane do styku s očima, ihned proplachujte tekoucí vodou v dostatečném množství.

Použitý prázdný obal recyklujte.

### POZNÁMKA

Použití zalévací gelové hmoty pro izolování a výplň elektrických spojů nenahrazuje požadavky normy pro příslušenství distribučních kabelů dle EN 50393.

Je na uživateli, zda se rozhodne použít tento výrobek pro vlastní účely. Firma Etelec (resp. ELEMAN spol. s r.o.) nenese zodpovědnost za nesprávné užití výrobku.

### TECHNICKÉ PARAMETRY

|                       |                           |
|-----------------------|---------------------------|
| Dielektrická pevnost  | 24,4 kV/mm                |
| Míchací poměr         | 1:1                       |
| Barva                 | transparentní (průhledná) |
| Viskozita A           | 2600 mPas                 |
| Viskozita B           | 110 mPas                  |
| Doba zpracovatelnosti | 3 min                     |
| Doba tuhnutí          | 12 min                    |

Poznámka: Vyšší okolní teplota zkracuje dobu zpracovatelnosti i dobu tuhnutí.  
Nižší okolní teplota navyšuje dobu zpracovatelnosti i dobu tuhnutí.