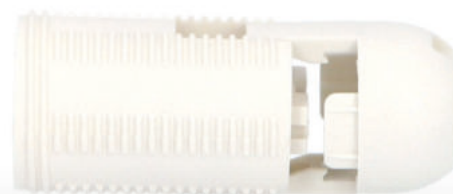
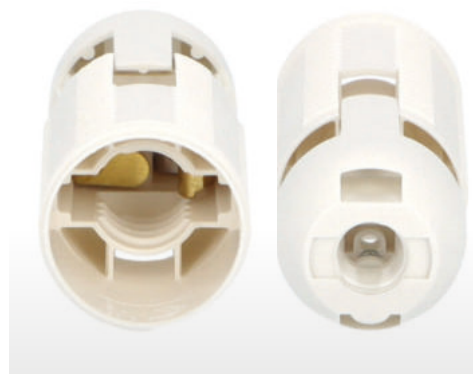
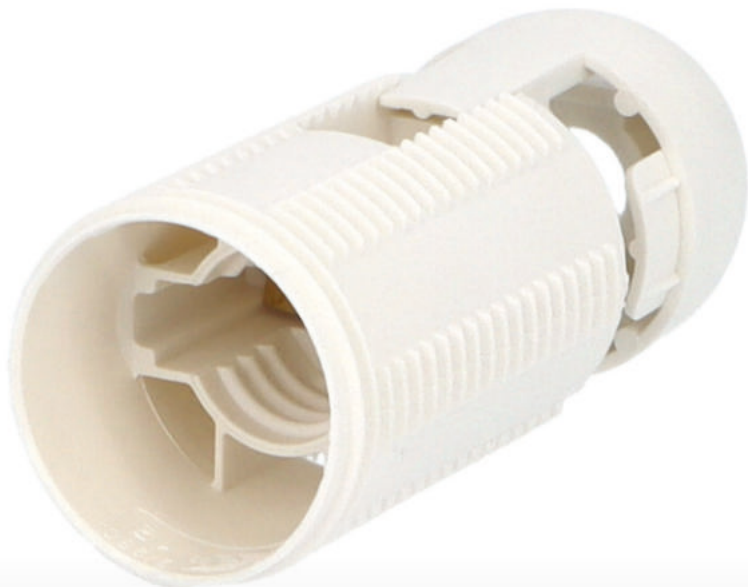


# OBJÍMKA PLASTOVÁ E14

TYP: 60 (T180+105/ASFV)

**eleman**



## Objímka plastová E14 - bílá

Plastová objímka na žárovku patice E14 je oblíbená pro svou jednoduchost a čistý design. Využijete ji především při povrchové montáži osvětlení na stěnu nebo strop. Patří mezi oblíbené komponenty k výrobě svítidel.

Materiálem pro povrchovou žárovkovou objímku E14 je termoplast. Tento materiál je lehčí než bakelit a má matný povrch. Vzhledem k tomu, že objímka E14 bude připojována přímo k elektrickému kabelu, měla by montáž provést odborně způsobilá osoba. Šrouby a hmoždinky pro montáž na stěnu nebo strop nejsou součástí balení.



## Plastové objímky E14

- Pro průřezy vodiče 0,5 - 1,5 mm<sup>2</sup>
- Bezšroubové svorky
- Jmen. napětí 250 V
- Jmen. proud 2 A
- Materiál - termoplast
- Teplota 180 - 210 °C
- Délka odizolování vodiče 7 mm
- Závít M10 pro ukotvení

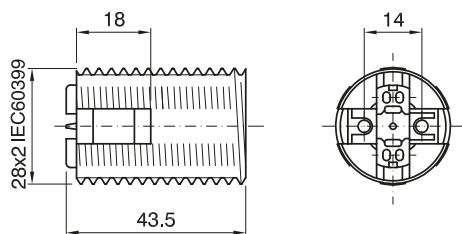
## Příslušenství

- Kroužek - K141 (1000264)



Obrázek	Obj. č.	Typové označení	Pro průřezy vodiče	Barva	Provedení	EAN kód	Bal./ks
	1000262	E14/60 (T180+105/ASFV)	0,5 - 1,5 mm <sup>2</sup>	bílá	s vnějším závitem, s čepičkou		96

## Rozměry



**eleman**

ELEMAN spol. s r.o.

Olomoucká 107, 796 01 Prostějov

tel.: +420 739 201 336

e-mail: info@eleman.cz