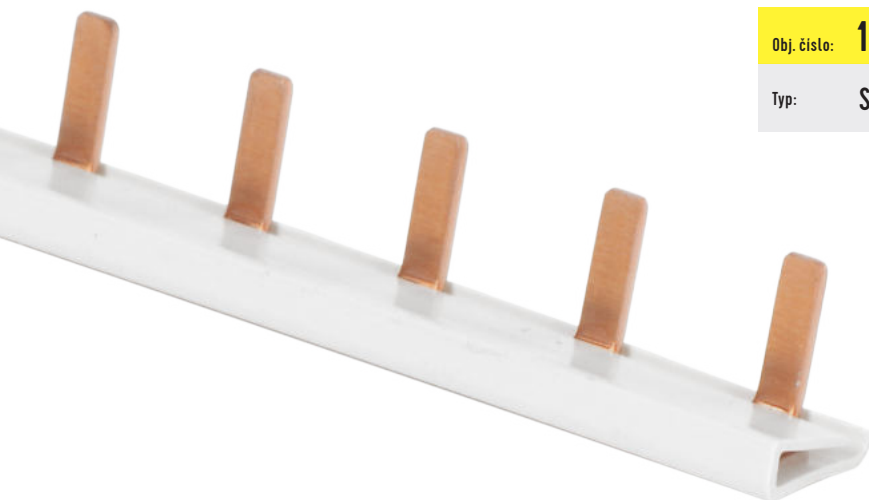


# PROPOJOVACÍ LIŠTY

## S-1L-1000/16 ISO

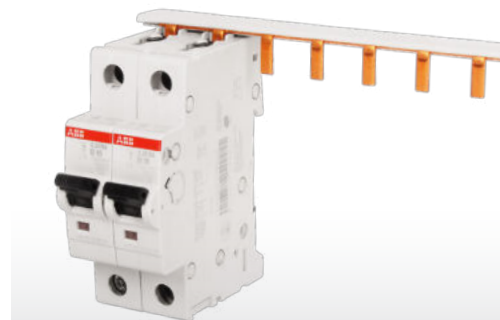


# eleman




Obj. číslo: **1000237**

Typ: **S-1L-1000/16 iso**



1-pólové, 16 mm<sup>2</sup>, 80 A, kolík

80 A

Obrázek	Obj. č.	Typové označení	Délka (mm)	Rozeč (mm)	Přip. míst	Průřez (mm <sup>2</sup> )	Jmen. proud (A)	Koncovka (obj. č.)	Bal./ks
	1000237	S-1L-1000/16 iso	1000	17,8	57	16	80	1000753	50



**Koncovka (16 mm<sup>2</sup>)**

1000753  
EK-C-1/16  
určeno pro 1-pólovou lištu



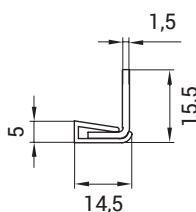
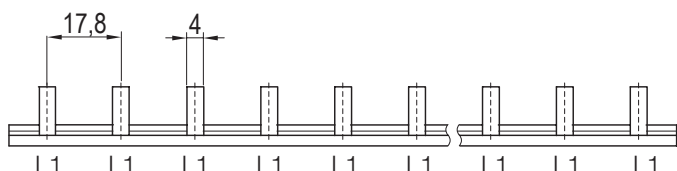
## Propojovací lišty

Propojovací fázové lišty umožňují propojení modulových přístrojů (např. jističů, chráničů, modulových vypínačů apod.) jednoduchým a profesionálním způsobem. Standardní délka lišty je 1 metr (57 přípojovacích míst). Tento standardní rozměr lze libovolně krátit (konce lišt doporučujeme osadit plastovými koncovkami). Ve srovnání s klasickou instalací pomocí kabelových mostů nabízí propojovací lišty následující výhody:

### Hlavní přednosti:

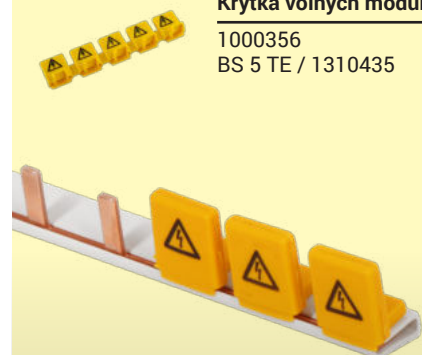
- spolehlivé přiřazení fází
- zpřehlednění rozváděče
- rychlejší instalace - úspora času
- kompaktní rozměry

### Technický výkres:



**Krytka volných modulů**

1000356  
BS 5 TE / 1310435



# eleman

ELEMAN spol. s r.o.

Olomoucká 107, 796 01 Prostějov

tel.: +420 739 201 336

e-mail: info@eleman.cz