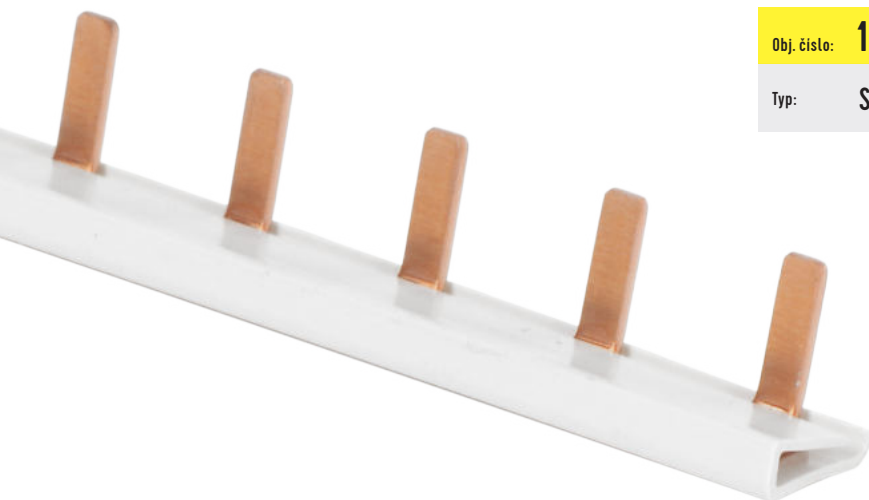


# PROPOJOVACÍ LIŠTY

## S-1L-210/10 ISO

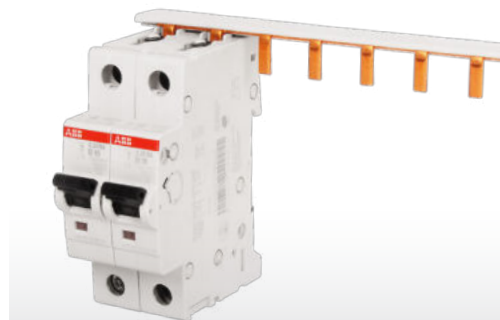


# eleman




Obj. číslo: **1000238**

Typ: **S-1L-210/10 iso**



1-pólové, 10 mm<sup>2</sup>, 63 A, kolík

63 A

Obrázek	Obj. č.	Typové označení	Délka (mm)	Rozeč (mm)	Přip. míst	Průřez (mm <sup>2</sup> )	Jmen. proud (A)	Koncovka (obj. č.)	Bal./ks
	1000238	S-1L-210/10 iso	210	17,8	12	10	63	1000753	50



**Koncovka (10 mm<sup>2</sup>)**

1000753  
EK-C-1/16

určeno pro 1-pólovou lištu



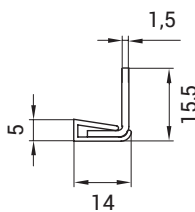
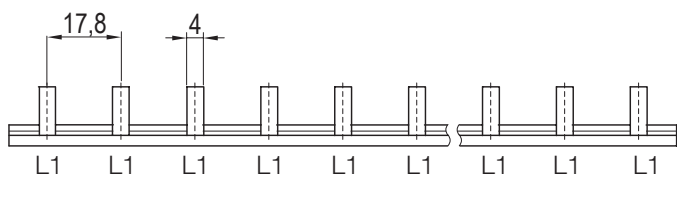
## Propojovací lišty

Propojovací fázové lišty umožňují propojení modulových přístrojů (např. jističů, chráničů, modulových vypínačů apod.) jednoduchým a profesionálním způsobem. Standardní délka lišty je 210 mm (propojení 12 modulů). Tuto standardní délku lze libovolně krátit (konce lišt doporučujeme osadit plastovými koncovkami). Ve srovnání s klasickou instalací pomocí kabelových mostů nabízí propojovací lišty následující výhody:

### Hlavní přednosti:

- spolehlivé přiřazení fází
- zpřehlednění rozváděče
- rychlejší instalace - úspora času
- kompaktní rozměry

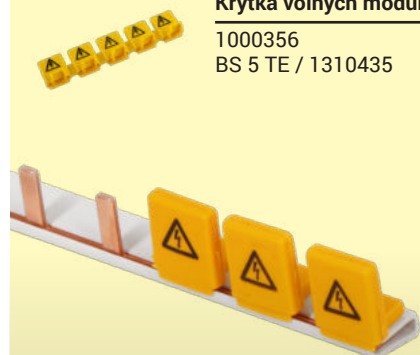
### Technický výkres:



**Krytka volných modulů**

1000356

BS 5 TE / 1310435



# eleman

ELEMAN spol. s r.o.

Olomoucká 107, 796 01 Prostějov

tel.: +420 739 201 336

e-mail: info@eleman.cz