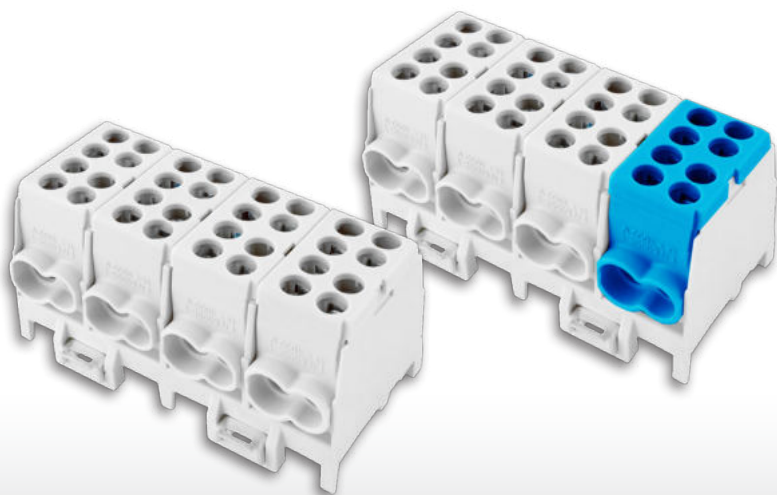


ROZBOČOVACÍ SVORKY - HLAK TYP M2

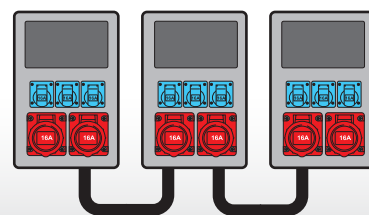
eleman



Montáž na nosnou lištu,
řaditelné do sebe





Smyčkování rozváděčových skříní



HLAK 25 4/8

1000 V

Obrázek	Obj. č.	Typové označení	Barva	EAN kód	Bal./ks
	1000091	HLAK 25 4/8 M2 G	Šedá	4 025221 400060	1
	1000421	HLAK 25 4/8 M2 3G/B	3x šedá, modrá	4 025221 400138	1

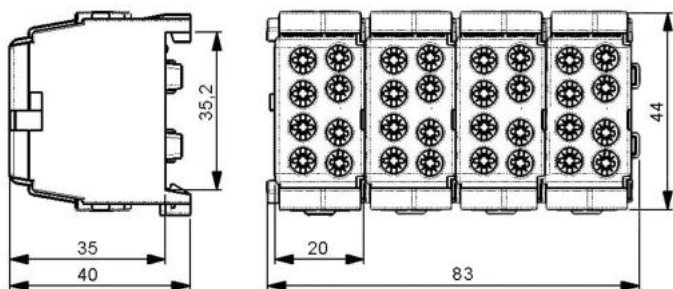
Rozbočovací svorky - HLAK typ M2

Rozbočovací (smyčkovací) svorkovnice HLAK mohou být použity v rozváděcích nízkého napětí či v dalších aplikacích, kde potřebujeme připojit vstupní kabel a kabel(y) výstupní (smyčkovací) a zároveň připojit k napájení přístroje osazeného uvnitř rozváděče. Robustní provedení plastového pouzdra v kombinaci se svorkou splňují nejpřísnější standardy. Svorky jsou určeny pro montáž na nosnou lištu 35 mm (DIN lištu) a jsou řaditelné do sebe.

Hlavní přednosti:

- Jmenovité napětí 1000 V AC/DC
- Krytí IP20 – ochrana před nebezpečným dotykem živých částí
- Montáž na nosnou lištu
- Řaditelné do sebe

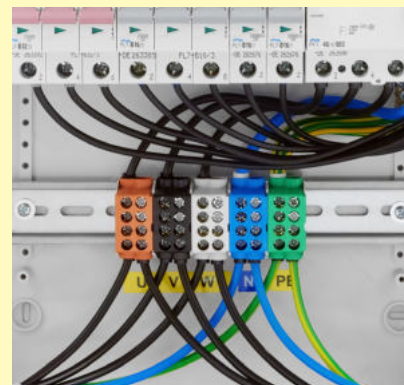
Technický výkres:



Technické parametry

- 4-pólové provedení
- Vstup 8x (2,5 - 25 mm²)
- Výstup 8x (2,5 - 16 mm²)
- Montáž na nosnou TS-35 DIN lištu
- Jmen. napětí 1000 V AC/DC
- Jmen. proud 100 A
- Vhodné pro Al i Cu vodiče
- IP20 - ochrana proti dotyku
- Řaditelné do sebe

Příklad použití svorek HLAK



eleman

ELEMAN spol. s r.o.

Olomoucká 107, 796 01 Prostějov

tel.: +420 739 201 336

e-mail: info@eleman.cz