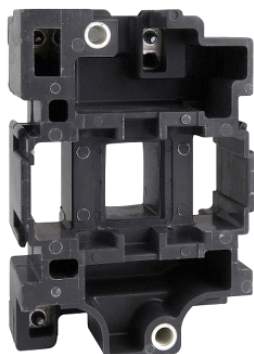


## LX1D6F5

TeSys D - cívka stykače - LX1D6 - 110 V AC 50 Hz  
for 80 & 95 A stykač



### Hlavní parametry

Řada	TeSys
Typ produktu nebo součásti	Cívka stykače
Označení přístroje	LX1D6
Typ ovládacího obvodu	AC 50 Hz
[Uc] napětí ovládacího obvodu	110 V AC 50 Hz
Průměrný odpor	31 Ω při 20 °C
Indukčnost uzavřeného obvodu	1,9 H
Kompatibilita	LC1D80 LC1D95
Mechanická životnost	10 Mcyklů
Pracovní rozsah	3600 cyklu/h při ≤ 60 °C

### Doplňěk

Provedení cívky	Bez vestavěného odrušovacího modulu
Meze napětí ovl. obvodu	0,3...0,6 Uc při 55 °C odpadnutí 50/60 Hz 0,8...1,1 Uc při 55 °C provozní 50 Hz 0,85...1,1 Uc při 55 °C provozní 60 Hz
Spotřeba při přitahu (VA)	200 VA při 20 °C (cos φ 0.75) 50 Hz
Přidržený příkon ve VA	20 VA při 20 °C (cos φ 0.3) 50 Hz
Tepelné ztráty	6...10 W při 50/60 Hz

### Životní prostředí

teplota okolního vzduchu pro provoz	-5...60 °C
hmotnost přístroje	0,28 kg

### Nabídka udržitelnosti

udržitelný stav nabídky	Výrobek Green Premium
RoHS	Vyhovuje - od 0847 - Schneider Electric prohlášení o shodě
REACH	Odkaz neobsahuje SVHC nad mezní hodnotou
dokument o ekologickém profilu	Dostupný
instrukce o ukončení životnosti výrobku	Dostupný

### Contractual warranty

Záruční lhůta	18 měsíců
---------------	-----------

Informace uvedené v této dokumentaci obsahují obecné popisy a technické parametry výrobků. Tato dokumentace nenahrazuje vyhodnocení vhodnosti nebo spolehlivosti výrobku v uživatelské aplikaci a nesmí tak být využívána. Uživatel nebo systémový integrátor nese odpovědnost za provedení odpovídajících a úplných analýz, hodnocení a testování produktů s ohledem na konkrétní aplikaci nebo použití. Schneider Electric Industries SAS ani její dceřinné firmy či pobočky nenesou odpovědnost za nesprávné použití zde obsažených informací.