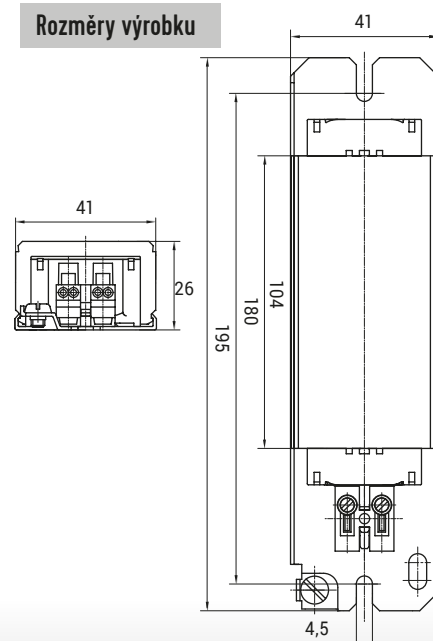


# LSI-LL


## PŘEDŘADNÍKY MAGNETICKÉ-TLUMIVKY

# eleman



## Magnetické tlumivky

Tlumivky představují indukční odpor, zajišťují bezblikavé zapalování, nízké ztráty a tichý chod svítidel. Dají se přizpůsobit prakticky všem požadavkům a mají tomu odpovídající široké pole použití. Při dostatečném chlazení je možno tlumivky krátkodobě vysoce přetížít.

Obrázek	Obj. č.	Typové označení	Zářivka	Jm. napětí (V)	Proud (A)	Účinnost EEI	Bal./ks
	1000582	LSI LL 58 W	1x 58 W	230	0,67	B2	10

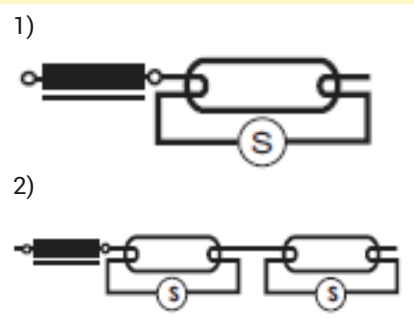
### Technické údaje

Jmen. napětí	230 V
Zářivka	1x 58 W
Proud	0,67 A
$\mu\text{F}$	6
$\Delta t / \Delta t_{\text{an}} \text{ } ^\circ\text{C}$	55/165
Účinnost EEI	B2
$\text{Cos } \varphi$	0,47
Svorky	Max 2,5mm <sup>2</sup>
Hmotnost	0,85 kg
Životnost	10 let
Splňuje požadavky norem	EN 60921, EN 61347, EN 62442-1
EAN kód	



## LSI LL 58 W

- Napětí 230 V / 50 Hz
- Teplota prostředí do +35°C
- Okolní vlhkost do 80 %
- Připojovací svorka - samozhášivý polyamid (PA6,6)
- Schéma zapojení



# eleman

ELEMAN spol. s r.o.

Olomoucká 107, 796 01 Prostějov

tel.: +420 739 201 336

e-mail: info@eleman.cz