



## Hlavní parametry

Řada výrobků	OsiSense XU
Název řady	Aplikace pro manipulaci s materiálem
Typ elektronického snímače	Fotoelektrický snímač
Označení snímače	XUJ
Provedení snímače	Kompaktní
Detekční systém	Difúzní
Materiál	Plast
Typ přímé viditelnosti (zorné pole)	Axiální
Typ výstupního signálu	Analogový
Typ napájecího obvodu	DC
Metoda připojení	3 vodiče
Typ diskrétního výstupu	PNP
Rozsah analogového výstupu	4...20 mA, posun < 5 % pro teploty mezi 0 a + 40 °C
Elektrické připojení	Šroubové svorky, 1 x 2,5 – 2 x 1,5 mm <sup>2</sup>
Použití výrobku	-
Emise	Infračervené difúzní
[Sn] jmenovitý dosah snímání	0,2...0,8 m difúzní

## Doplňěk

Materiál rozvaděče	PEI
Maximální vzdálenost snímání	0,8 m
Typ výstupu	Polovodičový
Přidat na výstupu	S analogovým výstupem
Izolační materiál vodiče	PVC
Signalizace stavu LED	1 LED (žlutá) pro stav výstupu
[Us] jmenovité napájecí napětí	12...24 V DC
Meze napájecího napětí	20...30 V DC
Výstupní napětí	0...10 V DC
Spínací proud v mA	<= 100 mA (ochrana obvodu proti přetížení a zkratu)
Spínací frekvence	<= 250 Hz
Úbytek napětí	<= 1,5 V (stav sepnuto)
Proud I (A)	<= 35 mA (naprázdno)
Zpoždění pro první zapnutí	< 15 ms
Zpožděná odezva	< 2 ms
Zpožděné zotavení	< 2 ms
Nastavení	Bez nastavení citlivosti
Hloubka	50 mm
Výška	50 mm
Šířka	18 mm
Hmotnost přístroje	0,07 kg

## Životní prostředí

certifikace výrobku	CE CSA UL
teplota okolního vzduchu pro provoz	-25...55 °C

Informace uvedené v této dokumentaci obsahují obecné popisy a technické parametry výrobků. Tato dokumentace nenahrazuje vyhodnocení vhodnosti nebo spolehlivosti výrobku v uživatelské aplikaci a nesmí tak být využívána. Uživatel nebo systémový integrátor nese odpovědnost za provedení odpovídajících a úplných analýz, hodnocení a testování produktů s ohledem na konkrétní aplikaci nebo použití. Schneider Electric Industries SAS ani její dceřinné firmy či pobočky nenesou odpovědnost za nesprávné použití zde obsažených informací.

teplota okolí pro uskladnění	-40...70 °C
odolnost proti vibracím	7 gn, amplituda = +/-1,5 mm (f = 10...55 Hz) podle IEC 60068-2-6
odolnost proti otřesům	30 gn (doba trvání = 11 ms) podle IEC 60068-2-27
stupeň krytí IP	IP65 s dvojitou izolací podle IEC 60529

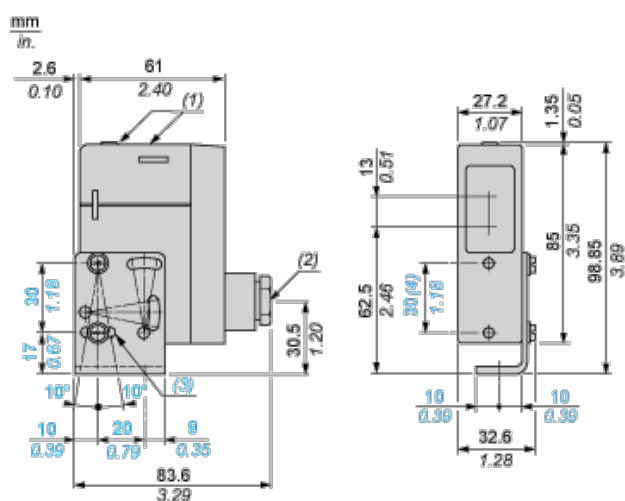
## Nabídka udržitelnosti

udržitelný stav nabídky	Výrobek není Green Premium
RoHS	Bude vyhovovat na 3Q2013 Bude vyhovovat na 3Q2013

## Contractual warranty

Záruční lhůta	18 měsíců
---------------	-----------

## Dimensions

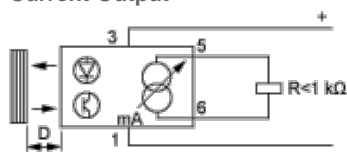


- (1) LED
- (2) 11P cable gland
- (3) 1 elongated hole  $\varnothing$  4.2 x 14
- (4) Front fixing ( $\varnothing$  4 screws and inserts included)

## Wiring Schemes

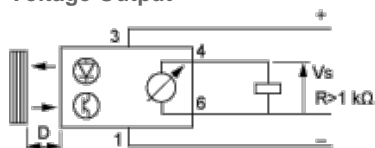
### Diffuse System

#### Current Output



- 1: (-)
- 3: (+)
- 5: Output current
- 6: (-)

#### Voltage Output

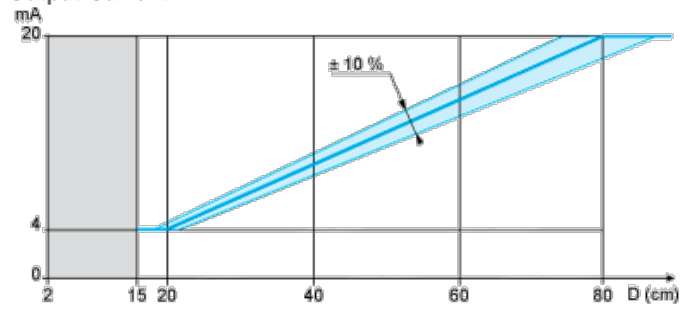


- 1: (-)
- 3: (+)
- 4: Output voltage
- 6: (-)

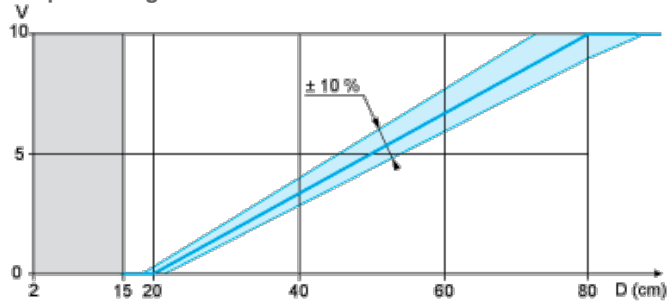
## Curves

Output Signal (Related to Distance of Object). Test Performed with 20 x 20 cm, White 90% Object

Output Current



Output Voltage



(1)

(1) Forbidden zone