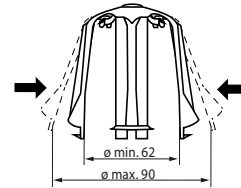
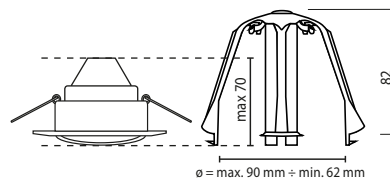




## SC-1



SC-1

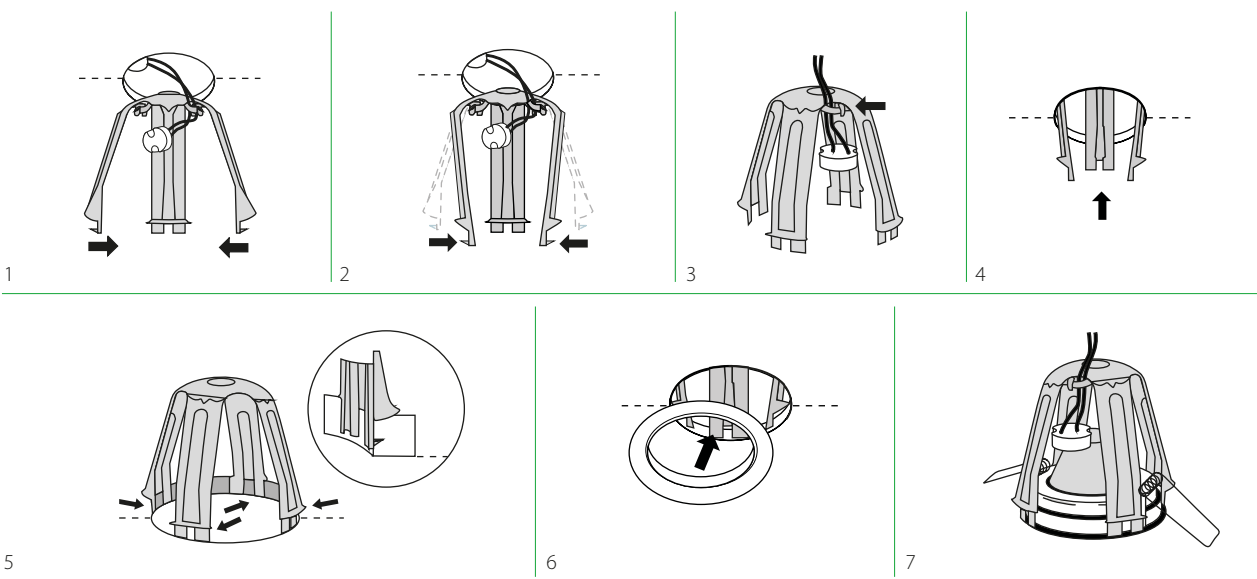


**Kanlux**



SC-1

25590



CZ

černá  
 materiál: polyamid 6.6 zesílený skleněným vláknem

Určené pro montáž do otvorů s průměrem 62-90mm / Zabraňuje dotyku napájecích přívodů s horkými částmi svítidla.

Při použití světelného zdroje s výkonem od 35 do 50W je nutné použít distanční ochranu SC aby se zabránilo kontaktu mezi elementy elektrické instalace a horkými částmi svítidla / Při použití světelného zdroje s výkonem menším než 35W doporučujeme použití ochrany SC.

SK

čierna  
 materiál: polyamid 6.6 zosilnený skleneným vláknom

Určené pre montáž do otvorov s priemerom 62-90mm / Zabraňuje dotyku napájacích prívodov s horúcimi časťmi svietidla.

Pri použití svetelného zdroja s výkonom od 35 do 50W je nutné použiť dištančnú ochranu SC aby sa zabránilo kontaktu medzi elementmi elektrickej inštalácie a horúcimi časťmi svietidla / Pri použití svetelného zdroja s výkonom menším ako 35W odporúčame použitie ochrany SC.