



Hlavní parametry

Řada výrobků	OsiSense XU
Název řady	Aplikace pro terciální oblast
Typ elektronického snímače	Fotoelektrický snímač
Použití výrobku	Signalizace bzučákem
Označení snímače	XUJ
Provedení snímače	Kompaktní
Materiál	Plast
Detekční systém	Reflexní
Emise	Infračervené
[Sn] jmenovitý dosah snímání	6 m s odrazkou Ø 80 mm
Metoda připojení	4 vodiče
Prodej v nedělitelném množství	1

Doplněk

Materiál rozvaděče	PEI
Typ výstupního signálu	Diskrétní
Typ výstupu	Releový
Funkce diskrétního výstupu	1 Z
Správa výstupní funkce	Tma
Elektrické připojení	Šroubové svorky, maximum: 1 x 1,5 mm ²
Kabelová průchodka	1 vstup pro kabelovou průchodku Pg 9
Funkce signalizace	Bzučák
Signalizace stavu LED	1 LED (žlutá) pro stav výstupu
Typ napájecího obvodu	AC/DC
[Us] jmenovité napájecí napětí	24...240 V AC 24...48 V DC
Meze napájecího napětí	20...264 V AC 20...60 V DC
Výstupní napětí	<= 250 V AC <= 30 V DC
Spínací proud v mA	0,5 A (cos φ = 0,4 pro 0,5 milionu cyklu při 1 provozním cyklu za sekundu při 250 V) 2 A (cos φ = 1 pro 1 milion cyklu při 1 provozním cyklu za sekundu)
Spínací frekvence	<= 20 Hz
Příkon ve W	<= 2 W
Rozsah časového zpoždění	0,3...3 s
Zpoždění pro první zapnutí	<= 60 ms
Zpožděná odezva	<= 25 ms
Zpožděné zotavení	<= 25 ms
Elektrická životnost	500000 cyklu, spínací schopnost: 500 mA, cos φ = 0.4, 60 cyk/min při 250 V 1000000 cyklu, spínací schopnost: 2000 mA, cos φ = 1, 60 cyk/min při 250 V
Hloubka	69 mm
Výška	85 mm
Šířka	28 mm
Hmotnost přístroje	0,33 kg

Životní prostředí

certifikace výrobku	CE
teplota okolního vzduchu pro provoz	-25...55 °C

teplota okolí pro uskladnění	-40...70 °C
odolnost proti vibracím	7 gn, amplituda = +/-1,5 mm (f = 10...55 Hz) podle IEC 60068-2-6
odolnost proti ořesům	30 gn (doba trvání = 11 ms) podle IEC 60068-2-27
stupeň krytí IP	IP40 s dvojitou izolací podle IEC 60529

Nabídka udržitelosti

udržitelný stav nabídky	Výrobek není Green Premium
RoHS	Vyhovuje - od 1001 - Schneider Electric prohlášení o shodě

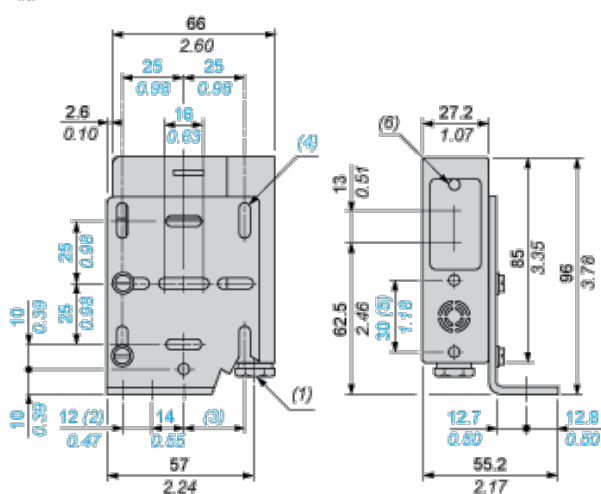
Contractual warranty

Záruční lhůta	18 měsíců
---------------	-----------

Dimensions

Sensor Dimensions

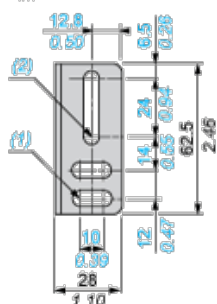
mm
in.



- (1) 9P cable gland
- (2) 2 elongated holes \varnothing 6.5 x 10
- (3) 1 elongated hole \varnothing 6.5 x 24
- (4) 8 elongated holes \varnothing 4.2 x 10
- (5) Front fixing (\varnothing 4 screws and inserts included)
- (6) Yellow LED

Bracket Fixing

mm
in.

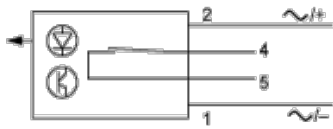


- (1) 2 elongated holes \varnothing 6.5 x 16.5
- (2) 1 elongated hole \varnothing 6.5 x 30.5

Wiring Schemes

NO Function

Object present



Terminal Connections

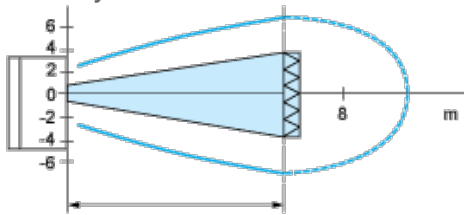
1 NO relay output

- 1 ⌀ — A1 (~/-)
- 2 ⌀ — A2 (~/+)
- 3 ⌀ —
- 4 ⌀ — ~ 250 V, 100 VA max.
- 5 ⌀ — ~ 250 V, 100 VA max.

Curves

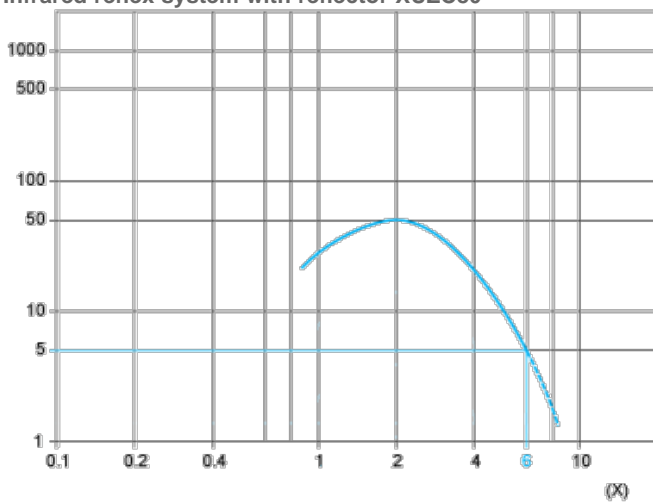
Detection Curve

Reflex System



Excess Gain Curves (Ambient Temperature: + 25° C)

Infrared reflex system with reflector XUZC80



(x) Distance (mm)