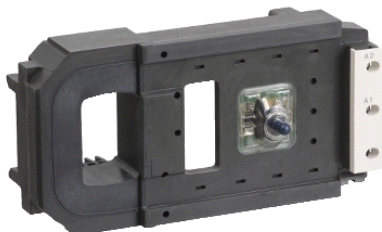


LX9FL931

TeSys F - cívka stykače - 220 V DC s nízkou spotřebou



Hlavní parametry

Řada	TeSys
Typ produktu nebo součásti	Cívka stykače
Označení přístroje	LX9FL
Kompatibilní řada	TeSys F LC1F stykač TeSys F DR2S odporový
Kompatibilita	LC1F630 DR2SC
Typ ovládacího obvodu	DC se sníženým příkonem
[Uc] napětí ovládacího obvodu	220...240 V DC
Průměrný odpor	64,5 Ohm náběh při 20 °C 518 Ω přídrž při 20 °C
Indukčnost uzavřeného obvodu	3,6 H
Provozní doba	20 ms spínání 60 ms vypínání
Mechanická životnost	5 Mcyklů
Pracovní rozsah	<= 1800 cyc/h at <= 70 °C

Doplňěk

Provedení cívky	Bez vestavěného odrušovacího modulu
Meze napětí ovl. obvodu	0,85...1,1 Uc při 55 °C provozní 0,3...0,5 Uc při 55 °C odpadnutí
Spotřeba při přítahu (W)	733 W při 20 °C
Přídržný příkon ve W	48 W při 20 °C
Tepelné ztráty	22,8...27,8 W

Životní prostředí

teplota okolního vzduchu pro provoz	> -5...55 °C
hmotnost přístroje	1,45 kg

Nabídka udržitelnosti

udržitelný stav nabídky	Výrobek Green Premium
RoHS	Vyhovuje - od 0915 - Schneider Electric prohlášení o shodě
REACH	Odkaz neobsahuje SVHC nad mezní hodnotou
dokument o ekologickém profilu	Dostupný
instrukce o ukončení životnosti výrobku	Dostupný

Contractual warranty

Záruční lhůta	18 měsíců
---------------	-----------

Informace uvedené v této dokumentaci obsahují obecné popisy a technické parametry výrobků. Tato dokumentace nenahrazuje vyhodnocení vhodnosti nebo spolehlivosti výrobku v uživatelské aplikaci a nesmí tak být využívána. Uživatel nebo systémový integrátor nese odpovědnost za provedení odpovídajících a úplných analýz, hodnocení a testování produktů s ohledem na konkrétní aplikaci nebo použití. Schneider Electric Industries SAS ani její dceřinné firmy či pobočky nenesou odpovědnost za nesprávné použití zde obsažených informací.