



Hlavní parametry

| | |
|----------------------------|-----------------------------------------------------------------------------------------------------------------------------------------------------------------------------------------------------------------------------------------------------------------------------------------------------------------------------------------------------------------------------------------------------------------------------------------------------------------------------------------------------------------------------------------------------------------------------|
| Řada výrobků | Advantys Telefast ABE7 |
| Typ produktu nebo součásti | Připojovací subbáze pro analogové kanály |
| Počet kanálů | 4 |
| Připojení - svorky | Šroubový typ svorek, velikost svorky: 1 x 0,09 – 1 x 1,5 mm ² AWG 28...AWG 16 ohebný s kabelovou koncovkou Šroubový typ svorek, velikost svorky: 1 x 0,14 – 1 x 2,5 mm ² AWG 26...AWG 12 pevný Šroubový typ svorek, velikost svorky: 1 x 0,14 – 1 x 2,5 mm ² AWG 26...AWG 14 ohebný bez kabelové koncovky Šroubový typ svorek, velikost svorky: 2 x 0,09 – 2 x 0,75 mm ² AWG 28...AWG 20 ohebný s kabelovou koncovkou Šroubový typ svorek, velikost svorky: 2 x 0,2...2 x 2,5 mm ² AWG 24...AWG 14 pevný |

Doplněk

| | |
|--------------------------------|------------------------------------------------------------------------------------|
| Funkce modulu | Distribuce 4 termočlánků , kompatibilní s Modicon M340 |
| Kompatibilita | BMXART0414 kompatibilní s Modicon M340 BMXART0814 kompatibilní s Modicon M340 |
| Připojení k PLC | SUB-D 25 |
| Upevnění | Příchýtkami na 35 mm symetrická DIN lišta Šrouby na plná deska s montážní sadou |
| [Ui] jmenovité izolační napětí | 2000 V mezi vývody/montážní kolejničky |
| Kategorie instalace | II podle IEC 60664-1 |
| Krouticí moment | 0,6 N.m (s plochý Ø 3,5 mm) |
| Hmotnost přístroje | 0,18 kg |

Životní prostředí

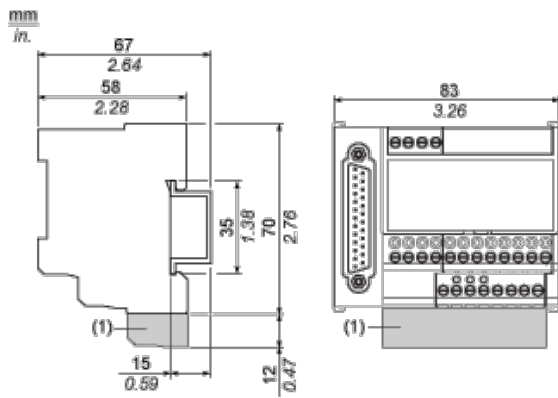
| | |
|-----------------------------------------|-------------------------------------------------------------------------------------------|
| certifikace výrobku | BV CSA DNV GL LROS (Lloyds register of shipping) UL |
| stupeň krytí IP | IP20 podle IEC 60529 |
| odolnost proti žhavému drátu | 750 °C, doba ukončení: < 30 s podle IEC 60695-2-11 |
| odolnost proti ořesům | 15 gn pro 11 ms podle IEC 60068-2-27 |
| odolnost proti vibracím | 2 gn (f = 10...150 Hz) podle IEC 60068-2-6 |
| odolnost proti elektrostatickému výboji | 4 kV (kontakt) podle IEC 61000-4-2 úroveň 3 8 kV (vzduch) podle IEC 61000-4-2 úroveň 3 |
| odolnost proti rádiovým polím | 10 V/m (26000000...1000000000 Hz) podle IEC 61000-4-3 úroveň 3 |
| odolnost proti rychlým přechodům | 2 kV podle IEC 61000-4-4 úroveň 3 |
| teplota okolního vzduchu pro provoz | 0...60 °C vyhovuje IEC 61131-2 |
| teplota okolního vzduchu pro uskladnění | -40...80 °C podle IEC 61131-2 |
| stupeň znečištění | 2 podle IEC 60664-1 |

Nabídka udržitelnosti

| | |
|-------------------------|-----------------------------------------------------------------------|
| udržitelný stav nabídky | Výrobek není Green Premium |
| RoHS | Compliant - since 1017 - Schneider Electric declaration of conformity |

Contractual warranty

Dimensions



Mounting

