

## XEP3S1W6

miniaturní polohový spínač - plochý čep - 4,8 mm  
štítky kabelových přichytek



### Hlavní parametry

Řada výrobků	OsiSense XC
Název řady	Speciální formát
Typ produktu nebo součásti	Mikrospínač
Označení přístroje	XEP3
Provedení snímače	Miniaturní, formát DIN 41635 A
Typ hlavy	Hlava pístu
Pohyb pracovní hlavy	Lineární
Typ ovládací hlavice	Ovládací čep
Ovládání spínače	Na konec
Typ přístupu	Svislý
Elektrické připojení	4,8 mm štítky kabelových přichytek
Složení a typ kontaktů	1 V/Z standard
Funkce kontaktu	Mžiková funkce
Materiál kontaktu	AgNi

### Doplňěk

Materiál těla	Polyester
Maximální síla potřebná pro vypnutí	0,8 N upevňovací pozice páky v A 0,8 N upevňovací pozice páky v B 0,8 N upevňovací pozice páky v C
Minimální síla pro uvolnění	0,2 N upevňovací pozice páky v A 0,2 N upevňovací pozice páky v B 0,2 N upevňovací pozice páky v C
Maximální trvalá síla na konci zdvihu	20 N upevňovací pozice páky v A 20 N upevňovací pozice páky v B 20 N upevňovací pozice páky v C
Bod vypnutí	14,7 mm upevňovací pozice páky v A 14,7 mm upevňovací pozice páky v B 14,7 mm upevňovací pozice páky v C
Maximální rozdíl zdvihu	0,35 mm upevňovací pozice páky v A 0,35 mm upevňovací pozice páky v B 0,35 mm upevňovací pozice páky v C
Minimální překročení zdvihu	1,2 mm upevňovací pozice páky v A 1,2 mm upevňovací pozice páky v B 1,2 mm upevňovací pozice páky v C
Vzdálenost mezi kontakty	0,4 mm
Označení kontaktu	B300; AC-15(Ue = 240 V, Ie = 1,5 A) vyhovuje EN/IEC 60947-5-1 příloha A R300; DC-13(Ue = 250 V, Ie = 0,1 A) vyhovuje EN/IEC 60947-5-1 příloha A
[Ith] jmenovitý tepelný proud	15 A při 250 V 50/60 Hz
Mechanická životnost	20000000 cykly
Šířka	10 mm
Výška	16 mm
Hloubka	28 mm
Hmotnost přístroje	5,6 g
Popis svorek ISO č.°1	(1-2-4)Z/V

### Životní prostředí

stupeň krytí IP	IP40
teplota okolního vzduchu pro provoz	-25...125 °C

Informace uvedené v této dokumentaci obsahují obecné popisy a technické parametry výrobků. Tato dokumentace nenahrazuje vyhodnocení vhodnosti nebo spolehlivosti výrobku v uživatelské aplikaci a nesmí tak být využívána. Uživatel nebo systémový integrátor nese odpovědnost za provedení odpovídajících a úplných analýz, hodnocení a testování produktů s ohledem na konkrétní aplikaci nebo použití. Schneider Electric Industries SAS ani její dceřinné firmy či pobočky nenesou odpovědnost za nesprávné použití zde obsažených informací.

označení	CE
standards	CURus EN 60947-5-1 EN 61058 IEC 60947-5-1 UL 1054

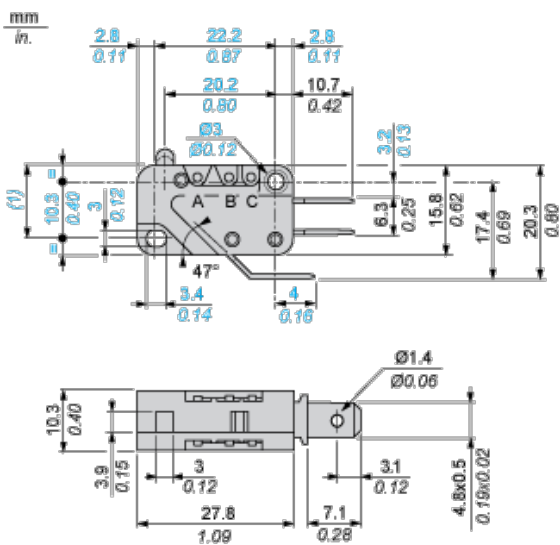
### Nabídka udržitelnosti

udržitelný stav nabídky	Výrobek Green Premium
RoHS	Vyhovuje - od 0549 - Schneider Electric prohlášení o shodě
REACH	Odkaz neobsahuje SVHC nad mezní hodnotou
instrukce o ukončení životnosti výrobku	Standardní recyklací výrobku

### Contractual warranty

Záruční lhůta	18 měsíců
---------------	-----------

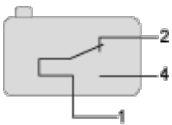
### Dimensions



(1) 13.2 max.

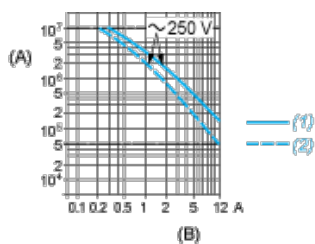
### Wiring Diagram

#### Single-pole CO Snap Action



- 1 : Black
- 2 : Grey
- 4 : Blue

### Operating Curves



(A) Number of cycles

(B) Current

1 : Resistive circuit

2 : Inductive circuit