

Hlavní parametry

Řada výrobků	Altivar
Typ produktu nebo součásti	Síťový odrušovací filtr
Kompatibilní řada	Altivar 312 Lexium 05 Altivar 31C Lexium 23 Plus Altivar 312 Solar Altivar Machine ATV320
Kompatibilita	LXM23 at 0.75 kW LXM23 at 1 kW LXM23 at 1.5 kW ATV320...C at 1.1 kW, 200...240 V single phase ATV320...C at 1.5 kW, 200...240 V single phase
Použití výrobku	Vstupní filtr pro potlačení vf rušení
[In] jmenovitý proud	16 A
Tepelné ztráty	6,9 W pro ATV31CU11M2
Počet fází v síti	Jednofázové

Doplňěk

Zemní svodový proud	150 mA 50 Hz
Jmenovité napětí sítě	200...240 V
Tolerance	10 %
Hmotnost přístroje	0,775 kg

Životní prostředí

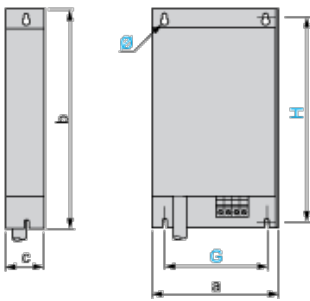
stupeň krytí IP	IP20 IP41 (horní díl)
relativní vlhkost	0...93 % conforming to IEC 68-2-3
teplota okolního vzduchu pro provoz	-10...50 °C
teplota okolí pro uskladnění	-25...70 °C
pracovní nadmořská výška	<= 1000 m bez snížení zatížení (I) 1000...3000 m se snížením proudu o 1 % na 100 m
odolnost proti vibracím	1,5 mm špička-špička (f = 3...13 Hz) podle IEC 60068-2-6 1 gn (f = 13...150 Hz) podle IEC 60068-2-6
odolnost proti otřesům	15 gn pro 11 ms podle EN/IEC 60068-2-27
standarty	EN 133200 EN/IEC 61800-3

Contractual warranty

Záruční lhůta	18 měsíců
---------------	-----------

Additional EMC Input Filters

Dimensions



Dimensions in mm

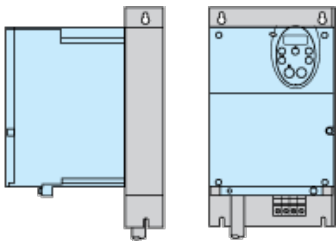
a	b	c	G	H	Ø
107	195	35	85	180	4.5

Dimensions in in.

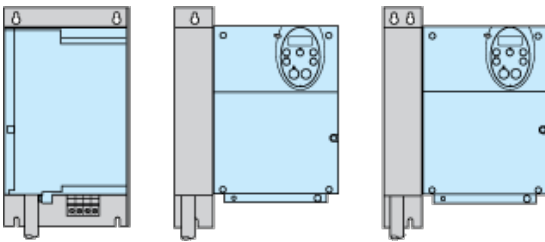
a	b	c	G	H	Ø
4.12	7.68	1.38	3.35	7.09	0.18

Additional EMC Input Filter

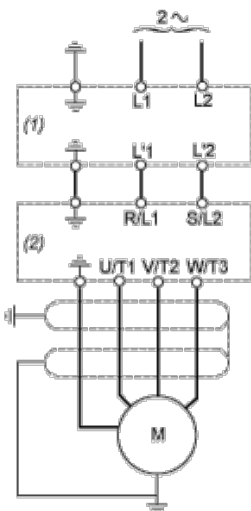
Mounting the Filter under the Drive



Mounting the Filter next to the Drive



Recommended Schema



- (1) Filter
- (2) Drive