

## RXZE2S114M

patice RXZ - jednostranná patice - 10 A - < 250 V - konektor - pro relé RXM4..



### Hlavní parametry

Řada výrobků	Zelio Relay
Typ produktu nebo součásti	Patice
Typ patice	Jednostranná
Kompatibilita	Zásuvné relé RXM (4 Z/V) Zásuvné relé REXL (4 Z/V)
Tvar pin	Plochý
Označení přístroje	RXZ
Prodej v nedělitelném množství	10

### Doplňěk

[Ith] jmenovitý tepelný proud	10 A 5 A , se sběrnicovou propojkou
[Ue] jmenovité pracovní napětí	< 250 V
Krouticí moment	< 1 N.m (M3 šroub(y))
Upevnění	Šroubem na panel Nacvaknutím 35 mm symetrická DIN lišta
Označení	CE
Šířka	27 mm
Hmotnost přístroje	0,07 kg

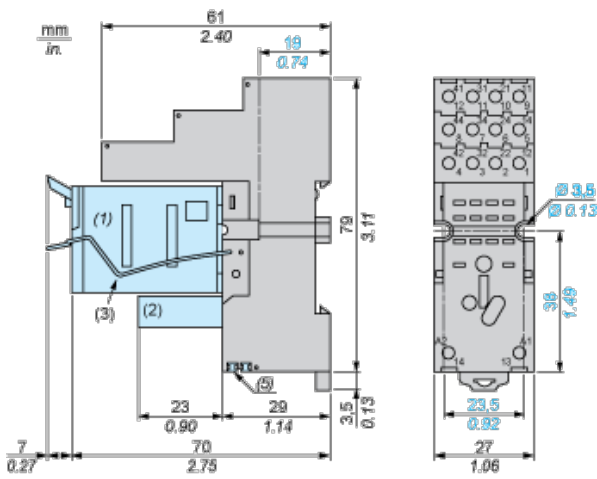
### Životní prostředí

připojení - svorky	Konektor, ohebný kabel s kabelovou koncovkou 1 x 0,25...1 x 2,5 mm <sup>2</sup> / AWG 22...AWG 14 Konektor, ohebný kabel s kabelovou koncovkou 2 x 0,25...2 x 1 mm <sup>2</sup> / AWG 22...AWG 17 Konektor, pevný kabel bez kabelové koncovky 1 x 0,5...1 x 2,5 mm <sup>2</sup> / AWG 20...AWG 14 Konektor, pevný kabel bez kabelové koncovky 2 x 0,5...2 x 1,5 mm <sup>2</sup> / AWG 20...AWG 16
standarty	IEC 61984
certifikace výrobku	CSA UL Lloyd's
teplota okolí pro uskladnění	-40...85 °C
teplota okolního vzduchu pro provoz	-40...55 °C
stupeň krytí IP	IP20 podle EN/IEC 60529
dielektrická pevnost	2500 V

### Contractual warranty

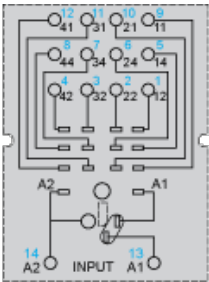
Záruční lhůta	18 měsíců
---------------	-----------

### Dimensions



- (1) Relays
- (2) Protection module
- (3) Maintaining clamp
- (4) 2 elongated holes  $\varnothing 3.5 \text{ mm} \times 6.5 \text{ mm} / \varnothing 0.13 \text{ in.} \times 0.25 \text{ in.}$
- (5) 2 bus jumpers

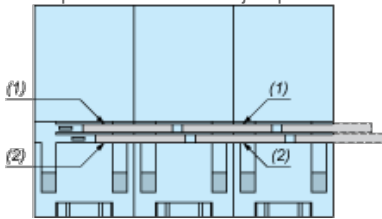
### Wiring Diagram



Symbols shown in blue correspond to Nema marking.

### Bus Jumpers Mounting on Sockets with Separate Contacts

Example of RXZS2 bus jumper mounting on sockets (view from below)



- (1) 2 bus jumpers (polarity A2)
- (2) 2 bus jumpers (polarity A1)