

RXZE2S111M

patice RXZ - jednostranná patice - 10 A - < 250 V - konektor - pro relé RXM3..



Hlavní parametry

Řada výrobků	Zelio Relay
Typ produktu nebo součásti	Patice
Typ patice	Jednostranná
Kompatibilita	Zásuvné relé RXM (3 V / Z)
Tvar pin	Plochý
Označení přístroje	RXZ
Prodej v nedělitelném množství	10

Doplňěk

[Ith] jmenovitý tepelný proud	10 A 5 A , se sběrnicovou propojkou
[Ue] jmenovité pracovní napětí	< 250 V
Krouticí moment	< 1 N.m (M3 šroub(y))
Upevnění	Šroubem na panel Nacvaknutím 35 mm symetrická DIN lišta
Označení	CE
Šířka	27 mm
Hmotnost přístroje	0,066 kg

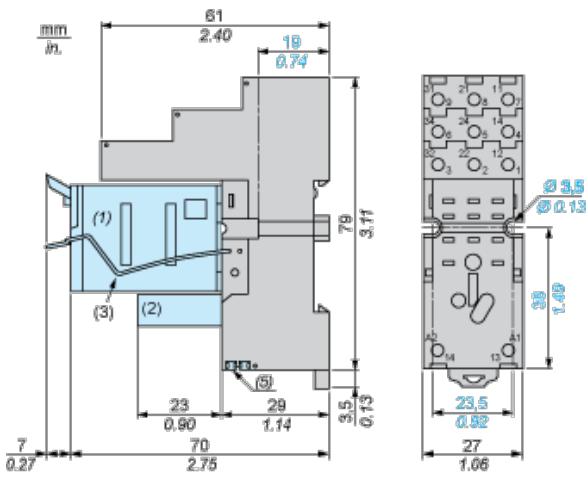
Životní prostředí

připojení - svorky	Konektor, ohebný kabel s kabelovou koncovkou 1 x 0,25...1 x 2,5 mm ² / AWG 22...AWG 14 Konektor, ohebný kabel s kabelovou koncovkou 2 x 0,25...2 x 1 mm ² / AWG 22...AWG 17 Konektor, pevný kabel bez kabelové koncovky 1 x 0,5...1 x 2,5 mm ² / AWG 20...AWG 14 Konektor, pevný kabel bez kabelové koncovky 2 x 0,5...2 x 1,5 mm ² / AWG 20...AWG 16
standarty	IEC 61984
certifikace výrobku	CSA UL Lloyd's
teplota okolí pro uskladnění	-40...85 °C
teplota okolního vzduchu pro provoz	-40...55 °C
stupeň krytí IP	IP20 podle EN/IEC 60529
dielektrická pevnost	2500 V

Contractual warranty

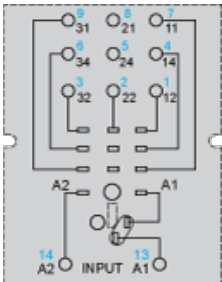
Záruční lhůta	18 měsíců
---------------	-----------

Dimensions



- (1) Relays
- (2) Protection module
- (3) Maintaining clamp
- (4) 2 elongated holes \varnothing 3.5 mm x 6.5 mm / \varnothing 0.13 in. x 0.25 in.
- (5) 2 bus jumpers

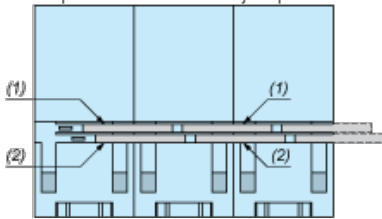
Wiring Diagram



Symbols shown in blue correspond to Nema marking.

Bus Jumpers Mounting on Sockets with Separate Contacts

Example of RXZS2 bus jumper mounting on sockets (view from below)



- (1) 2 bus jumpers (polarity A2)
- (2) 2 bus jumpers (polarity A1)