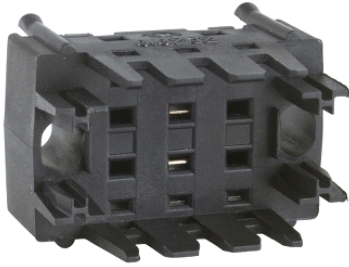


ZBZ010

adaptér pro elektrický blok montovaný na 1.6 mm
tištěný spoj



Hlavní parametry

Řada výrobků	Harmony XB4 Harmony XB5
Popis příslušenství / samostatného dílu	Adaptér patice pro desku plošného spoje tloušťky 1,6 mm +/- 0,2
Příslušenství / náhradní díly	Adaptér pro patici
Příslušenství / náhradní díly	Příslušenství pro adaptaci
Příslušenství / umístění samostatných dílů	Elektrický blok
Počet kusů na sadu	Sada 10

Doplňěk

Hmotnost přístroje	0,008 kg
--------------------	----------

Životní prostředí

Contractual warranty

Záruční lhůta	18 měsíců
---------------	-----------