



IP67

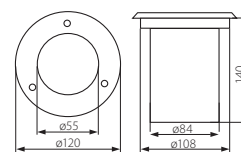
2000 kg
↓
20 [kN]

MORO DL

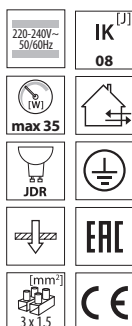
HARD
GLASS



MORO DL-35



Nájezdové svítidlo
Nájazdové svietidlo
Járófelületbe süllyesztett lámpatest



Kanlux



MORO DL-35

5905339048707



CZ

nerezová ocel
těleso svítidla: hliníková slitina / čelní panel: nerezová ocel / ochranné sklo: tvrzené sklo

montážní krabička součástí balení / do svítidla je doporučený kabel o průměru max. 5,5mm

SK

nerezová ocel
teleso svietidla: hliníková zliatina / čelný panel: nerezová ocel / ochranné sklo: tvrdené sklo

montážne krabička súčasťou balenia / a lúmpához max. 5,5 mm átmérőjű vezeték ajánlott

HU

rozsdamentes acél
ház: alumínium öntvény / előlap: rozsdamentes acél / védőüveg: edzett üveg

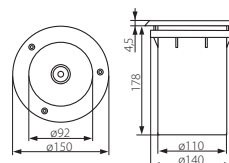
szerelődobozt tartalmaz / a lámpához max. 5,5 mm átmérőjű vezeték ajánlott

XARD DL

HARD
GLASS



XARD DL-40



Kanlux



XARD DL-40

5905339071958



CZ

nerezová ocel
těleso svítidla: hliníková slitina / čelní panel: nerezová ocel / ochranné sklo: tvrzené sklo

montážní krabička součástí balení / maximální délka světelného zdroje 110 mm

SK

nerezová ocel
teleso svietidla: hliníková zliatina / čelný panel: nerezová ocel / ochranné sklo: tvrdené sklo

montážne krabička súčasťou balenia / maximálna dĺžka svetelného zdroja 110 mm

HU

rozsdamentes acél
ház: alumínium öntvény / előlap: rozsdamentes acél / védőüveg: edzett üveg

szerelődobozt tartalmaz / a fényforrás teljes hossza max. 110 mm