

**MIXVENT-TD**

13



TD-250 až TD-6000



TD-160 N SILENT



energy efficient system



ErP conform



**MIXVENT**  
jediný originál  
od roku 1991

**Technické parametry****Skříň**

Skříň ventilátorů TD-160 až TD-800 jsou vyrobeny z plastu, modely TD-1000 až TD-6000 jsou vyrobeny z ocelového galvanizovaného plechu opatřeného epoxidovým lakem. Skříň se skládá z montážní lišty s dvěma hrdly a motoru, který je s hrdly spojen rychloupínacími sponami. Konstrukce umožňuje demontáž motorové části bez nutnosti odpojit potrubí.

**Oběžné kolo**

Oběžná kola ventilátorů TD-160 až TD-800 jsou vyrobená z plastu, oběžná kola TD-1000 až TD-6000 jsou vyrobená z hliníku.

**Motor**

Střídavé motory ve ventilátorech TD-160 až TD-350 mají dvojití vinutí, což umožňuje provoz s dvojitými otáčkami. Ventilátory TD-500 až TD-2000 mají trojití vinutí. TD-4000 a TD-6000 mají jedno vinutí, je možné je regulovat změnou napětí. Motory jsou vybaveny tepelnou pojistkou (TD 160–TD 350) nebo tepelnou ochranou (TD 500–TD 6000). Ložiska jsou kuličková s tukovou náplní na dobu životnosti. Třída izolace B, krytí IP44 (TD 250, 350, 800–2000), třída izolace F, krytí IP44 (TD 500), třída izolace F, krytí IP54 (TD 4000, 6000). Ventilátory TD a TD-T jsou pro napětí 230 V, kromě TD 4000 TRIF (230/400 V) a TD 6000 TRIF, kde je napájecí napětí 400 V.

**Švorkovnice**

je umístěna na skříni ventilátoru, u některých typů obsahuje rozběhový kondenzátor.

**Regulace otáček**

U střídavých motorů s dvojitým vinutím (TD 160–350) se otáčky přepínají ve dvou stupních pomocí regulátorů REGUL 2 nebo COM 2 nebo změnou napětí regulátory REB (plynulá regulace) nebo REV (pětistupňová regulace). U motorů s trojitým vinutím (TD 500–TD 2000) se otáčky přepínají ve třech stupních pomocí regulátorů COM 3 nebo INT 4P nebo lze použít regulaci změnou napětí regulátory REB (plynulá regulace) nebo REV (pětistupňová regulace). TD 4000 a 6000 se dají regulovat pouze změnou napětí. TD 4000 a 6000 TRIF se dají regulovat změnou napětí nebo frekvenčními měniči. TD-T s jedním vinutím a vestavěným doběhem nelze regulovat.

**Montáž**

ventilátorů je možná v každé poloze ventilátoru. Skříň nesmí přenášet mechanické namáhání z potrubních rozvodů. Je nutné použít pružné připojení k potrubí.

**Varianty**

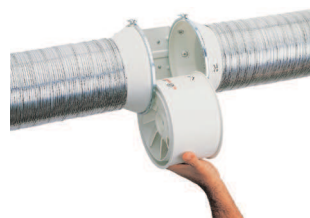
- TD základní provedení
- TD-T provedení s nastavitelným doběhem 1 až 30 minut, jednootáčkové (pro potrubí DN 100 až 200)

**Příslušenství VZT**

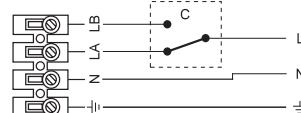
- MRJ ochranná mřížka na sání (K 7.1)
- MAR přechodové adaptéry na hranaté potrubí (K 7.1)
- MCA zpětné klapky do potrubí s gumovým těsněním (K 7.1)
- MBR spojka pro vytvoření kombinace MIXVENT-TDx2
- KTB (Kit Twin Base) montážní set pro vytvoření sestavy Mixvent-Twin
- VBM spojovací manžeta (K 7.1)
- RSK zpětné klapky do potrubí (K 7.1)
- MSK škrťací klapky (K 7.1)
- MAA, MTS tlumiče do kruh. potrubí (K 7.1)
- Aluflex®, Sonoflex®, Greyflex® flexibilní hadice obyčejné nebo tlumící hluk (K 7.3)
- MBE elektrické ohřivače (K 7.1)
- MBW vodní ohřivače (K 7.1)
- MRW deskový rekuperátor (K 3)
- MFL filtry do kruhového potrubí (K 7.1)
- BDOP univerzální taliřové ventily (K 7.2)
- EAK elektrický odvodní ventil (K 7.1)
- IT univerzální taliřové ventily (K 7.2)
- LG plastové venkovní mřížky (K 7.1)
- VK, PER venkovní samotížné klapky (K 7.1)

**Příslušenství EL**

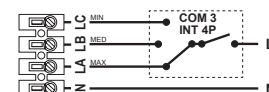
- REGUL 2 přepínač otáček (K 8.1)
- COM 2, COM 2E přepínač otáček (K 8.1)
- COM 3, INT 4P přepínače otáček (K 8.1)
- REB, REV regulátor otáček (K 8.1)
- REG, UNIREG regulátory ohřivačů (K 8.3)
- SQA čidlo kvality vzduchu (K 8.1)
- DT 3 elektronický spínač pro zpožděný doběh nastavitelný 2–20 min (K 8.2)
- DT 4, DT 8-R program. časové relé (K 8.2)
- ZN zpožděný doběh s pevnou dobou (K 8.2)
- DTS PSA tlakový spínač (K 8.2)
- RTR prostorový termostat (K 8.2)
- HIG, HYG hygrostaty (K 8.2)

**Doplňující vyobrazení**

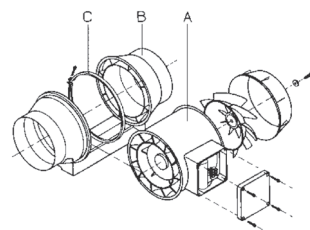
snadná demontáž motorové části bez nutnosti odpojení potrubí



MIXVENT-TD 160-350  
– schéma s přepínačem otáček

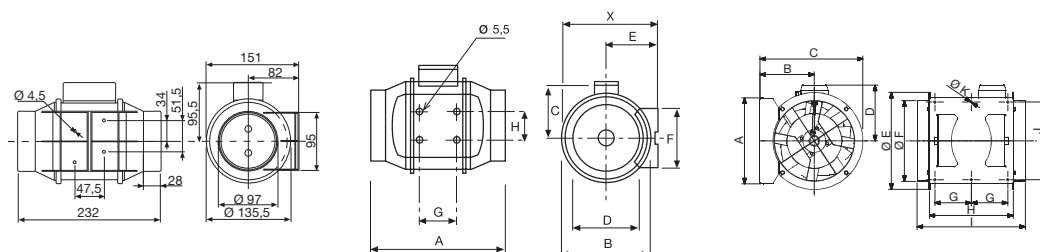


MIXVENT-TD 500-2000  
– schéma s přepínačem otáček



A – vyjímatelná ventilátorová jednotka s motorem, oběžným kolem a švorkovnicí  
B – montážní konzola s připojovacími hrdly  
C – ocelová spona pro spojení jednotky s montážní konzolou

elektrodesign@elektrodesign.cz



TD-160/100 N SILENT

TD-250 až TD-2000

TD-4000 / TD-6000

Typ	X	A	Ø B	C	Ø D	E	F	G	H
TD-250/100	188	303	176	115	97	100	90	80	60
TD-350/125	188	258	176	115	123	100	90	80	60
TD-500/150	212	295	200	127	147	112	130	80	60
TD-500/160	212	295	200	127	157	112	130	80	60
TD-800/200 N	232,5	302	217	141	198	124	140	100	94
TD-800/200	232,5	302	217	141	198	124	140	100	94
TD-1000/250	291	386	272	192	248	155	168	145	140
TD-1300/250	291	386	272	192	248	155	168	145	140
TD-2000/315	356	450	336	224	312	188	210	182	178

Typ	A	B	C	D	Ø E	Ø F	G	H	I	J	Ø K
TD-4000/355	377	238	451	224	426	354	150	368	474	340	8,5
TD-6000/400	407	249	249	267	487	399	160	425	547	370	8,5

Typ	otáčky [min <sup>-1</sup> ]	výkon [W]	proud [A]	napětí [V]	průtok [m <sup>3</sup> /h]	teplota [°C]	akust. tlak* [dB(A)]	připojení Ø [mm]	hmotnost [kg]	regulátor
TD-160/100 N SILENT**	2400	29	0,17	230	180	-20 až +40		100	1,4	REB 1; REV 1,5
	2220	18	0,11		150					
TD-250/100**	2140	28	0,12	230	250	-20 až +40		100	2,0	REB 1; REV 1,5
	1700	22	0,10		200					
TD-350/125**	2050	26	0,11	230	330	-20 až +40		125	2,0	REB 1; REV 1,5
	1590	20	0,09		250					
TD-500/150** 3V	2590	53	0,21	230	560	-20 až +60		150	2,7	REB 1; REV 1,5
	1820	41	0,18		390					
TD-500/160** 3V	2590	53	0,21	230	560	-20 až +60		160	2,7	REB 1; REV 1,5
	1820	41	0,18		390					
TD-800/200** 3V	2480	132	0,55	230	1040	-20 až +60		200	4,9	REB 1; REV 1,5
	2080	131	0,55		850					
TD-800/200 N 3V	2190	103	0,50	230	890	-20 až +60		200	4,9	REB 1; REV 1,5
	1660	88	0,45		660					
TD-1000/250 3V	2790	130	0,46	230	960	-40 až +60		250	9,4	REB 1; REV 1,5
	2510	91	0,28		850					
TD-1300/250 3V	2510	196	0,79	230	1350	-40 až +60		250	9,4	REB 1; REV 1,5
	1980	133	0,54		1050					
TD-2000/315 3V	2630	290	1,03	230	1830	-40 až +60		315	14,0	REB 2,5; REV 1,5
	2130	173	0,64		1430					
TD-4000/355	1360	407	1,69	230	3750	-40 až +40		355	24,6	REB 2,5; REV 3
	730	190	1,72		115					
TD-6000/400	1400	680	2,92	230	5310	-40 až +40		400	36,0	REB 5; REV 5
	960	453	4,06		115					

\* akustický tlak vyzářený do okolí je měřen ve vzdálenosti 3 m ve volném poli s připojeným potrubím na straně sání i výtlačku

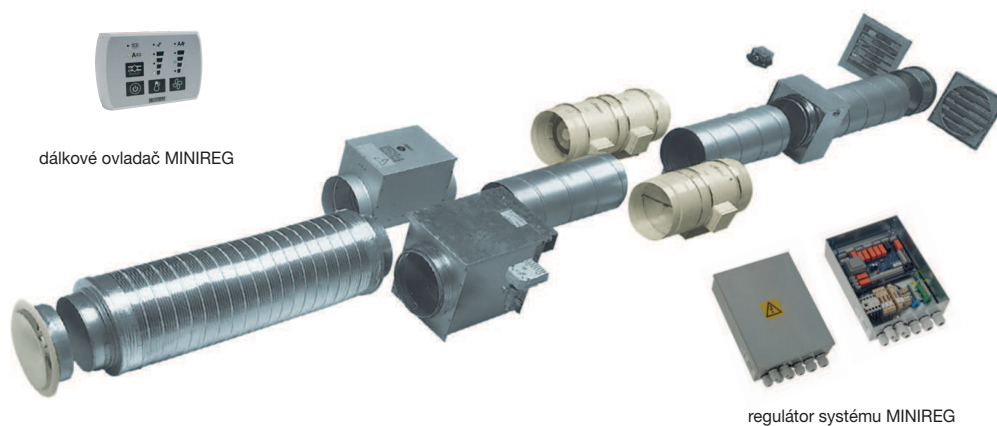
\*\* pro variantu TD-T platí vždy parametry pro vyšší otáčky (horní řádek), dostupné jsou velikosti TD-160 až TD-800. TD-T nelze regulovat.

**MIXVENT-TD**

Typ	otáčky [min <sup>-1</sup> ]	výkon [W]	proud [A]	frekvence [Hz]	napětí [V]	průtok [m <sup>3</sup> /h]	teplota [°C]	připojení Ø [mm]	hmotnost [kg]	regulátor
TD-4000/355 TRIF	1150	309	0,66	50	230/400	3160	-40 až +70	355	24,6	RDV 1.2; VFVN-020-3L-1
	1000	188	0,47	40		2720				
	790	97	0,30	30		2150				
	680	67	0,26	25		1800				
TD-6000/400 TRIF	1400	691	1,49	50	400	5330	-40 až +60	400	36,0	RDV 2.5; VFVN-020-3L-3
	1130	384	0,83	40		4210				
	850	185	0,45	30		3150				
	710	125	0,39	25		2650				

13

Sestava pro přívod vzduchu s použitím ventilátorů MIXVENT

**MIXVENT SYSTÉM elektro**

typ	ventilátor*	filtr	el. ohřivač	tlumič	tlumič flexo	protidešť. žaluzie	samotížná žaluzie	zpětná klapka	přívodní talíř. ventil	diferenc.tlak. čidlo	regulátor systému viz kap. 9
100E	TD-x/100	MFL 100	MBE 100/0,4	MAA 100	MTS 100	LG 100	PER 100	RSK 100	IT 100	DTS PSA	MINIREG E6-2
125E	TD-x/125	MFL 125	MBE 125/1,2	MAA 125	MTS 125	LG 125	PER 125	RSK 125	IT 125	DTS PSA	MINIREG E6-2
160E	TD-x/160	MFL 160	MBE 160/2,1	MAA 160	MTS 160	PRG 160	PER 160	RSK 160	IT 150	DTS PSA	MINIREG E6-2
200E	TD-x/200	MFL 200	MBE 200/5,0	MAA 200	MTS 200	PRG 200	PER 200	RSK 200	IT 200	DTS PSA	MINIREG E6-2
250E	TD-x/250	MFL 250	MBE 250/6,0	MAA 250	MTS 250	PRG 250	PER 250	RSK 250	-	DTS PSA	MINIREG E6-2
315E	TD-x/315	MFL 315	MBE 315/6,0	MAA 315	MTS 315	PRG 315	PER 315	RSK 315	-	DTS PSA	MINIREG E6-2

**MIXVENT SYSTÉM hydro**

typ	ventilátor*	filtr	vodní ohřivač	tlumič	tlumič flexo	protidešť. žaluzie	samotížná žaluzie	zpětná klapka	přívodní talíř. ventil	diferenc.tlak. čidlo	regulátor systému viz kap. 9
100W	TD-x/100	MFL 100	MBW 100	MAA 100	MTS 100	LG 100	PER 100	RSK 100	IT 100	DTS PSA	MINIREG Wx
125W	TD-x/125	MFL 125	MBW 125	MAA 125	MTS 125	LG 125	PER 125	RSK 125	IT 125	DTS PSA	MINIREG Wx
160W	TD-x/160	MFL 160	MBW 160	MAA 160	MTS 160	PRG 160	PER 160	RSK 160	IT 150	DTS PSA	MINIREG Wx
200W	TD-x/200	MFL 200	MBW 200	MAA 200	MTS 200	PRG 200	PER 200	RSK 200	IT 200	DTS PSA	MINIREG Wx
250W	TD-x/250	MFL 250	MBW 250	MAA 250	MTS 250	PRG 250	PER 250	RSK 250	-	DTS PSA	MINIREG Wx
315W	TD-x/315	MFL 315	MBW 315	MAA 315	MTS 315	PRG 315	PER 315	RSK 315	-	DTS PSA	MINIREG Wx

\* ventilátory jsou víceotáčkové, je nutno použít příslušný přepínač otáček