

# WEP Nylonová hmoždinka

Ekonomická nylonová hmoždinka pro všechny typy podkladů

## Typy kotvy



WEP 5x25  
WEP 6x30  
WEP 8x40  
WEP 10x50  
WEP 12x60  
WEP 14x70

## Vlastnosti a výhody

- Lze použít s vruty do dřeva, vruty do dřevotřísky a metrickými šrouby
- Vhodné pro množství podkladů
- Nerozevívá se předčasně
- Odolná proti protáčení v otvoru
- Materiál: vysoce kvalitní PA6 polyamid

## Vhodné podkladové materiály

- Beton
- Zdivo
- Pórobeton
- Vápenopískové cihly
- Přírodní kámen
- Sádra
- Duté zdivo
- Skála

## Typické aplikace

- Poličky
- Nástěnné skříňky
- Upevnění sanitárních jednotek
- Instalace potrubí a HVAC

## Podrobnosti o výrobku

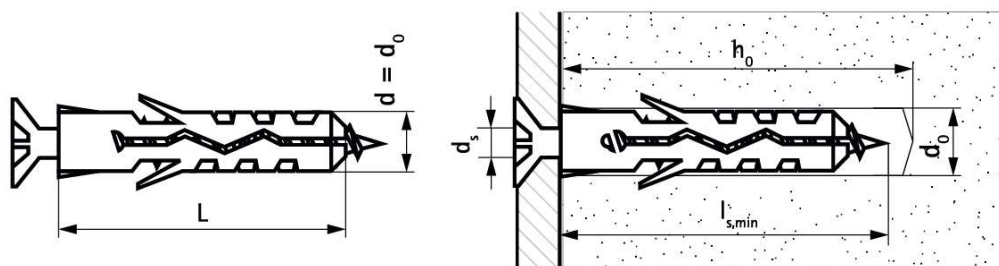
Výrobek	Popis	Průměr	Délka
		d [mm]	L [mm]
61001005	WEP 5x25	5	25
61001006	WEP 6x30	6	30
61001008	WEP 8x40	8	40
61001010	WEP 10x50	10	50
61001012	WEP 12x60	12	60
61001014	WEP 14x70	14	70

## Podrobnosti o balení

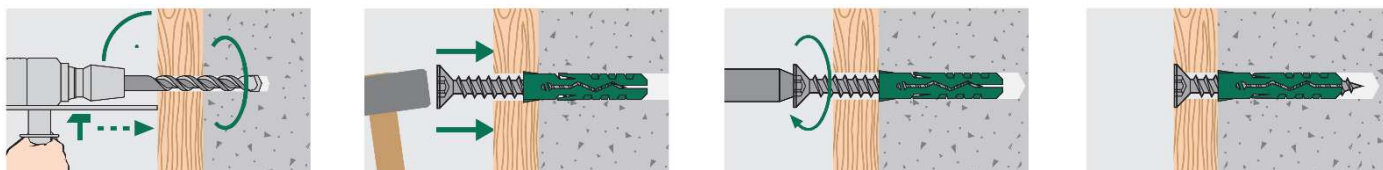
Výrobek	Popis	Balení 1		Balení 2	
		[ks]	EAN13	[ks]	EAN13
61001005	WEP 5x25	100	8712993265220	3600	8712993265237
61001006	WEP 6x30	100	8712993265268	3600	8712993265282
61001008	WEP 8x40	100	8712993265329	3600	8712993265343
61001010	WEP 10x50	50	8712993265466	1800	8712993265589
61001012	WEP 12x60	25	8712993265602	900	8712993265619
61001014	WEP 14x70	20	8712993267002	720	8712993267019

## Podrobnosti o instalaci

Velikost kotvy			5x25	6x30	8x40	10x50	12x60	14x70
Délka	L	[mm]	25	30	40	50	60	70
Průměr vrtaného otvoru	$d_o$	[mm]	5	6	8	10	12	14
Hloubka vrtaného otvoru	$h_o$	[mm]	35	40	55	65	80	90
Nominální hloubka kotvení	$h_{nom}$	[mm]	25	30	40	50	60	70
Průměr šroubu v dřevě / dřevotřísce	$d_s$	[mm]	2.6-4	3.5-5	4.5-6	6-8	8-10	10-12
Metrický průměr šroubu	$d_s$	[mm]	M3	M4	M5	M6	M8	M10
Min. hloubka šroubování	$l_{s,min}$	[mm]	29	34	44	54	64	74
Max. tloušťka přípravku	$t_{fix,max}$	[mm]	závisí od délky šroubu					



## Postup montáže



## Zatížení

Zatížení je uvedeno pro jednotlivé kotvy instalované s vruty do dřeva maximálního průměru.

## Charakteristické zatížení

Velikost kotvy			5x25	6x30	8x40	10x50	12x60	14x70
C20/25 beton	$N_{rk}$	[kN]	1.75	3.00	4.25	7.00	9.00	13.00
Cihla	$N_{rk}$	[kN]	1.00	2.00	3.00	4.00	5.00	6.50
Pórobeton	$N_{rk}$	[kN]	0.20	0.30	0.45	1.00	2.00	2.50

## Doporučené zatížení

Velikost kotvy			5x25	6x30	8x40	10x50	12x60	14x70
C20/25 beton	$N_{rec}$	[kN]	0.35	0.60	0.85	1.40	1.80	2.60
Cihla	$N_{rec}$	[kN]	0.20	0.40	0.60	0.80	1.00	1.30
Pórobeton	$N_{rec}$	[kN]	0.04	0.06	0.09	0.20	0.40	0.50

Vzhledem k doporučeným tahovým zatížením je bezpečnostní faktor 5.