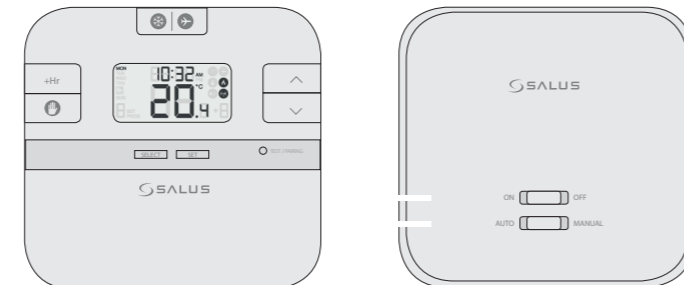




## Instalace

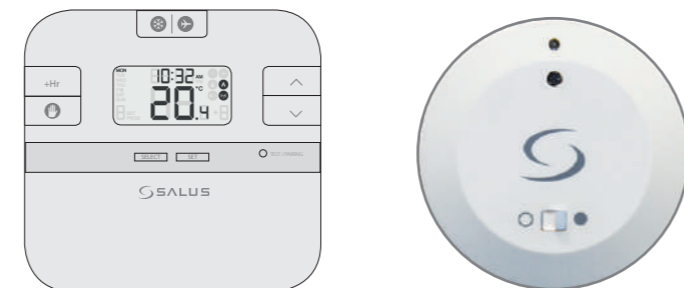
RT510RF (RT510TX+RXRT510) Termostat a přijímač



Vložte baterie a zapojte přijímač. Potom prosím přijímač zapněte. Pokud používáte set RT510RF, termostat a přijímač jsou již spárovány.

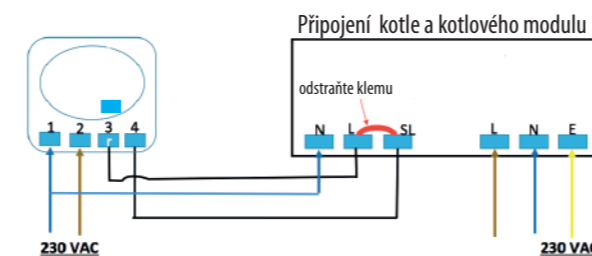
Svorka	Popis	Svorky přijímače
NO	Spínaný kontakt	
COM	Vstupní svorka (0-230V)	
L	Fázový vodič (230VAC)	
N	Nulový vodič	

RT510BC (RT510TX+kotlový modul)



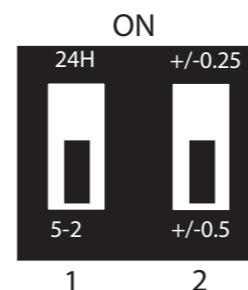
Vložte baterie do termostatu a zapojte kotlový modul. Pokud používáte set RT510BC, termostat a přijímač jsou již spárovány.

Svorky	Popis	Svorky modulu
1 (N)	Nulový vodič	
2 (L)	Fázový vodič	
3 (COM)	Připojení vstup	
4 (NO)	Spínaný výstup	

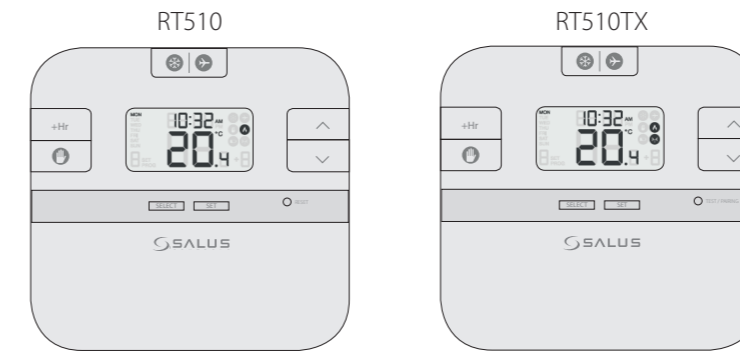


## Nastavení DIP přepínače

DIP přepínače se nacházejí na zadní straně termostatu a lze je použít ke změně hystereze (přesnost výsledné teploty) Vašeho termostatu z výchozí +/- 0,5 °C na +/- 0,25 °C a programování 5-2 nebo 24h. Změna DIP přepínače 2 může způsobit, že termostat bude zapínat kotel častěji. DIP přepínače jsou umístěny na zadní straně termostatu.

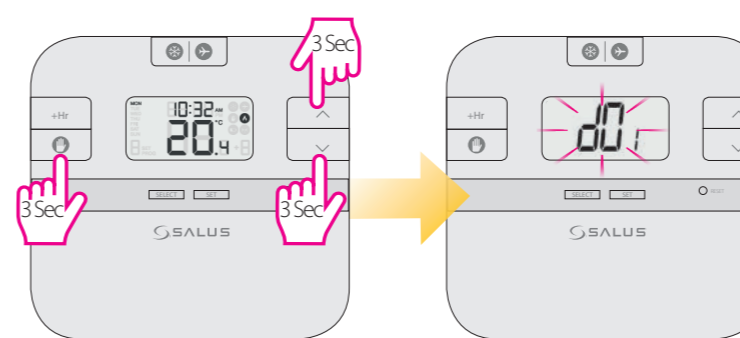


## Funkce tlačítek na RT510 a RT510TX



Tlačítko	Funkce
	1. Jedním stisknutím tlačítka aktivujete protizámrzný režim 2. Stisknutím tlačítka po dobu 3 sekund, aktivujete režim dovolená
+Hr	Jedním stisknutím tlačítka zapnete / vypnete funkci Boost
	Jedním stisknutím tlačítka zapnete / vypnete Manuální režim
^	Tlačítko zvýšení
v	Tlačítko snížení
SELECT	Tlačítko nastavení programů (časy a teploty)
SET	Tlačítko potvrzení nastavení
	1. Stiskněte jednou pro vstup do testovacího režimu pro RT510RF 2. Stiskněte po dobu 3 sekund pro zapnutí / vypnutí párovacího režimu pro RT510RF 3. Stisknutím tlačítka se vrátíte do výchozího nastavení pro RT510
	Společným stisknutím tlačítek na 3 vteřiny, vstupíte do instalačního režimu
SELECT + SET	Společným stisknutím tlačítek po dobu 3 sekund vstoupíte do nastavení dne a hodiny

## Instalační režim



Stisknout současně tlačítka po dobu 3 sekund.

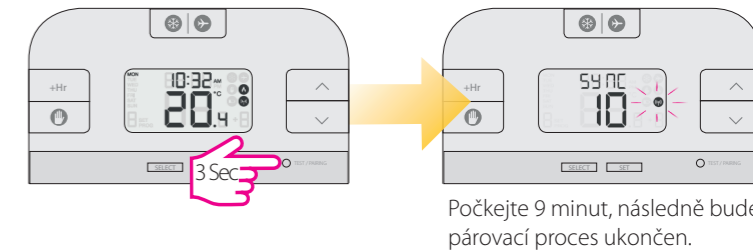
dxx	Funkce	Parametr	Popis	Tovární hodnota
d01	Nastavení zobrazování teploty	0.1 or 0.5°C	Nastavení kroků změn zobrazení teploty	0.5°C
d02	Kalibrace teploty	+/-3.0°C	Kalibrace naměřené teploty termostatem	0.0°C
d03	Protizámrzný režim	5.0-17.0°C	Nastavení teploty protizámrzného režimu	5.0°C

## Párování RT510TX s přijímačem / kotlovým modulem

Pokud používáte set RT510RF nebo RT510BC, termostat a přijímač / modul jsou již spárovány.

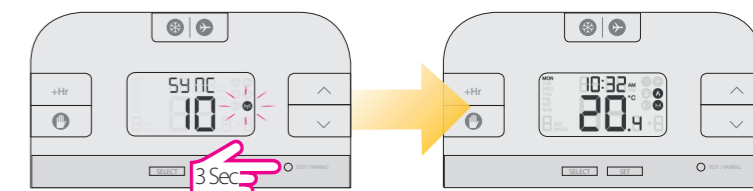
**Pokud jste zakoupili RT510TX a RXRT510 zvlášť, spárujte komponenty takto. Ujistěte se, že je přepínač na přijímači / modulu nastaven na Auto.**

### Zahájení párovacího procesu

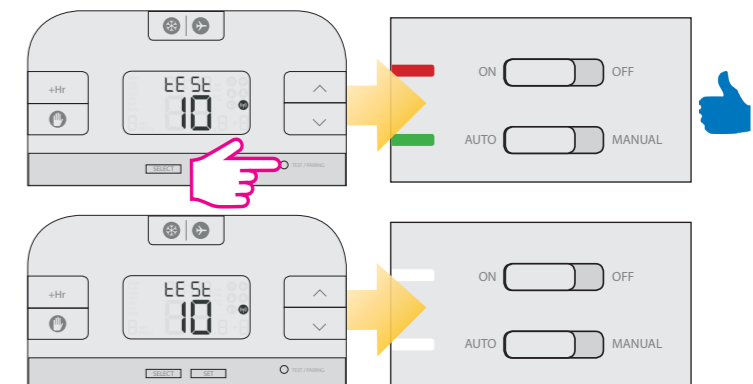


Počkejte 9 minut, následně bude párovací proces ukončen.

### Ukončení párovacího procesu



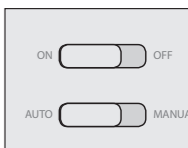
### Test spárování



Pokud jste zakoupili RXRT510 nebo RT510TX a máte v úmyslu párování s dalšími zařízeními v rozsahu 5x5, postupujte podle manuálů k přijímačům nebo podle příruček dostupných na [www.salus-controls.com](http://www.salus-controls.com)

### Popis tlačítek přijímače RXRT510

Tlačítko	Funkce
ON	V manuálním režimu, ON zapne kotel.
OFF	V manuálním režimu, OFF vypne kotel.
AUTO	Výstup přijímače bude zapínat a vypínat dle pokynů z vysílače RT510TX.
MANUAL	Výstup přijímače je řízen dle horního posuvného přepínače.



### Popis tlačítek kotlového modulu BC605

Tlačítko	Funkce
SYNC	Kotlový modul budou synchronizován s termostatem
AUTO	Modul bude zapínat a vypínat automaticky, dle pokynů z termostatu
MANUAL	Vyberte v případě selhání termostatu, kotel bude průběžně spínat, bez ohledu na pokyny z termostatu



## RT510 a RT510RF Rychlý průvodce

### Úvod

RT510 termostat ovládá topný systém ON / OFF, podle vámi nastavené požadované teploty. Řada RT510 obsahuje následující produkty:

- RT510 pro drátové aplikace
- RT510RF (RT510TX + RXRT510) pro bezdrátové aplikace
- RT510TX pro bezdrátové aplikace, za použití 5 x 5 přijímačů
- RXRT510 pro bezdrátové aplikace, za použití 5 x 5 vysílačů
- RT510BC pro bezdrátové aplikace

Přejděte na [www.salus-manuals.com](http://www.salus-manuals.com) pro plnou PDF verzi tohoto návodu.

### Shoda výrobku

Směrnice EU: 2014/30 / EU 2014/35 / EU 2014/53 / EU a 2011/65 / EU.  
Přejděte prosím na [www.saluslegal.com](http://www.saluslegal.com) pro úplné informace.

### Bezpečnostní informace

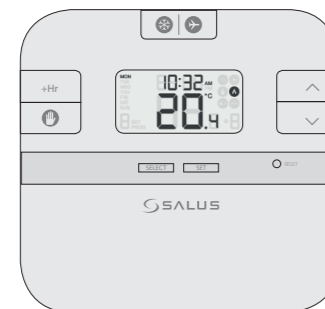
Použít v souladu s EU a národními předpisy.  
Pouze pro interiérové použití.  
Udržujte přístroj úplně suchý.  
Tento výrobek musí být instalován oprávněnou osobou a v souladu se všemi EU a národními předpisy.

**Vždy odpojte AC síťové napájení před instalací nebo práci na všech prvcích, které vyžadují 230V AC 50Hz napájení.**

## Instalace

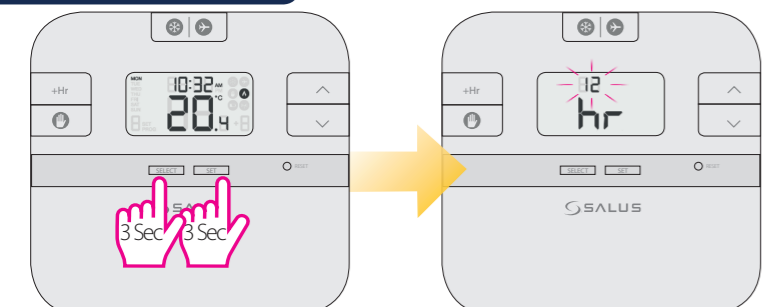
RT510 Termostat

Vložte baterie a zapojte vodiče do přijímače.

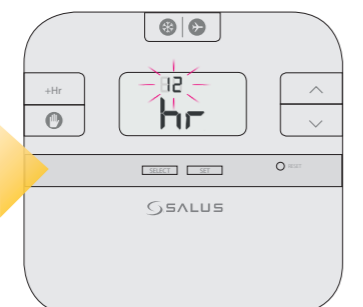


Svorka	Popis	Montážní deska
1 (COM)	Vstupní svorka	
2 (NC)	Spínaná svorka OFF	
3 (NO)	Spínaná svorka ON	

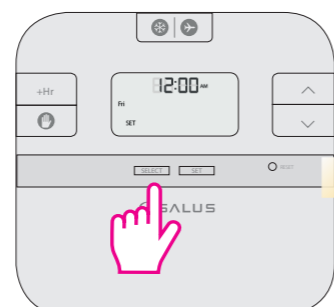
## Nastavení data a času



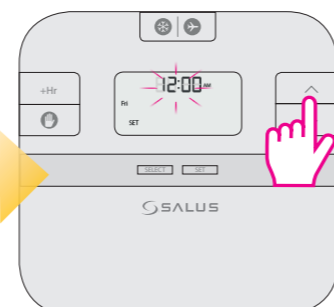
Stiskněte společně tlačítka po dobu 3 sekund.



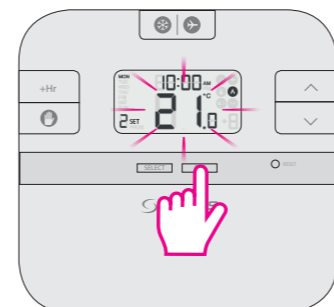
Stisknutím tlačítka nahoru nebo dolů pro výběr formátu hodin.



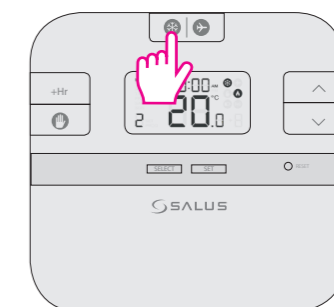
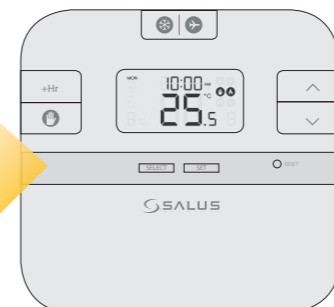
Stisknutím tlačítka Select potvrďte volbu.



Stisknutím tlačítka nahoru nebo dolů nastavte hodinu.

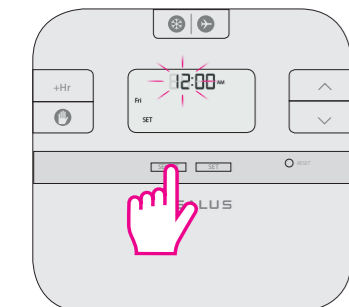
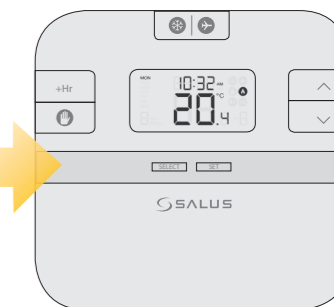


Stiskněte tlačítko Set pro potvrzení změny.

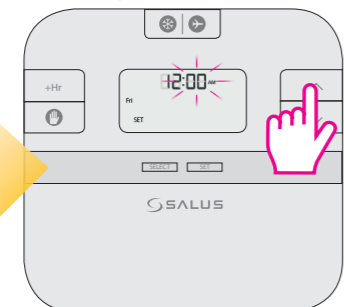


Protizámrzný režim neaktivní.

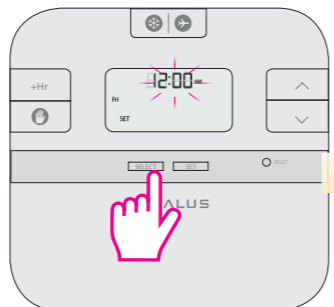
Teplotu protizámrzného režimu můžete ukázat jedním stisknutím tlačítka nahoru, ale změnit ji lze pouze v instalačním režimu.



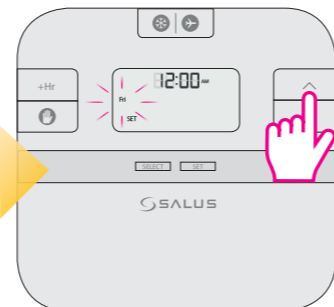
Stisknutím tlačítka Select potvrďte volbu.



Stisknutím tlačítka nahoru nebo dolů nastavte minuty.



Stisknutím tlačítka Select potvrďte volbu.

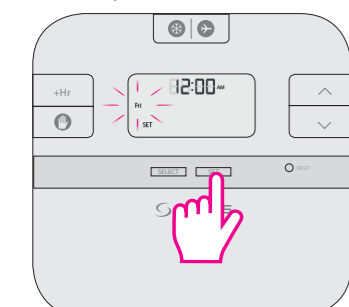


Stisknutím tlačítka nahoru nebo dolů nastavte den.

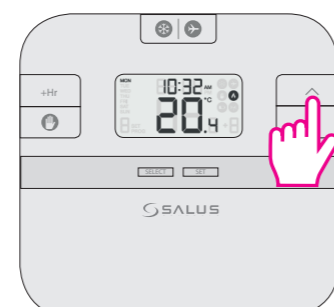
Poté, co nastavíte všechny hodnoty programu, prosím stiskněte tlačítko SET pro potvrzení všech nastavení a návrat na hlavní obrazovku.

**Poznámka:** Nezapomeňte přesunout DIP přepínač na 24h, aby bylo konkrétní programování aktivní. Potom prosím postupujte stejně jako u programování 5-2.

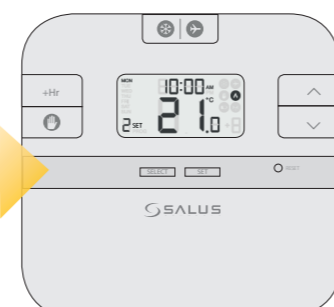
## Kontrola požadované (nastavené) teploty



Stisknutím tlačítka Set se vrátíte na hlavní obrazovku.



Aktuální naměřená teplota



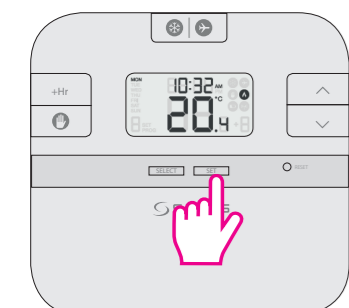
Nastavená teplota

## Dočasný manuální režim

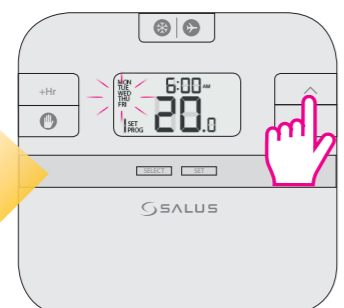
## Programování RT510

Můžete vytvářet vlastní programy pro Váš termostat. Máte možnost vybrat si mezi programováním 5-2 nebo 24h pomocí DIP přepínače.

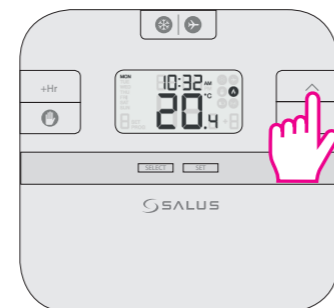
RT510/RT510TX	
Programování 5-2	Programování 24h
Pondělí - Pátek 6 čas. změn/ prac dny Sobota a Neděle 6 čas. změn/vikend Celkem: 12 čas. změn/týden	24h 6 čas. změn/den Celkem: 42 čas. změn/týden



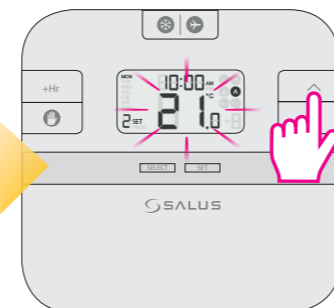
Stiskněte tlačítko Set pro nastavení programu.



Stisknutím tlačítka nahoru nebo dolů vyberte prac. dny / víkend nebo den, pro který chcete vytvořit program.

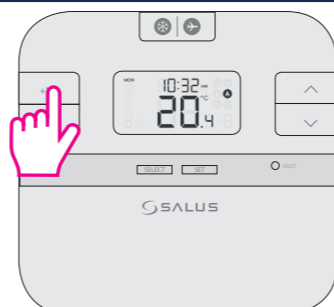


Stisknutím tlačítka nahoru / dolů pro zobrazení požadované teploty.



Stisknutím tlačítka nahoru / dolů nastavíte požadovanou teplotu.

## Funkce Boost

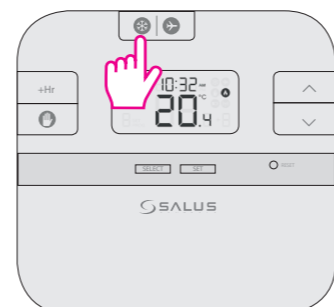


Stiskněte tlačítko +Hr pro aktivaci funkce Boost.

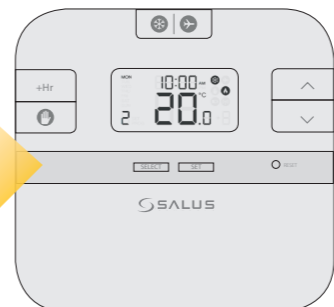


Stiskněte nahoru nebo dolů pro nastavení funkce Boost.

## Protizámrzný režim

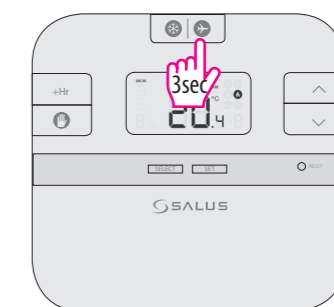


Stiskněte tlačítko Protizámrzný režim pro aktivaci funkce.

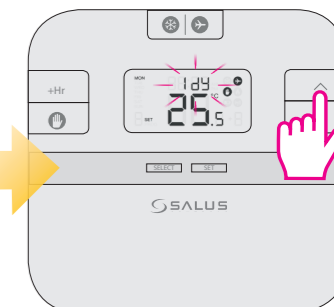


Protizámrzný režim aktivní.

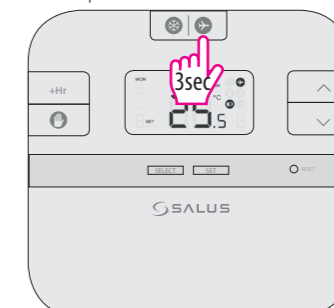
## Režim dovolená



Stiskněte tlačítko Dovolená po dobu 3 sekund.



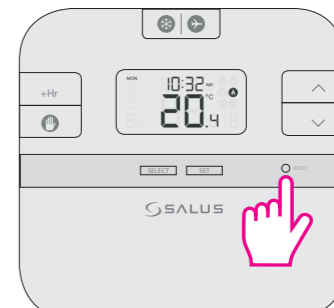
Stisknutím tlačítka nahoru nebo dolů nastavte dobu trvání režimu dovolená.



Stiskněte tlačítko dovolená po dobu 3 sekund pro opuštění režimu dovolená.

**Poznámka:** Režim dovolená můžete také ukončit nastavením počtu dnů na nulu.

## Funkce Reset pro RT510

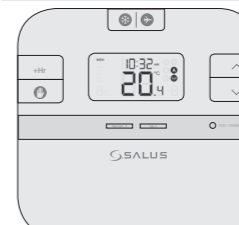


Jednou stiskněte tlačítko Reset. Můžete použít kancelářskou sponku.



Přístroj je nyní resetován do továrního nastavení.

## Funkce Reset pro RT510TX



Vyjměte baterie, aniž by jste stiskli libovolné tlačítko. Počkejte 2 minuty a znovu vložte baterie. Váš přístroj bude restartován.

Chcete-li vyměnit baterie, přístroj bude používat interní paměť pro zálohování nastavení. Máte 30 sekund na výměnu baterií, než se vymaže nastavení.