

Model: RT510 (týdenní programovatelný termostat)
RT510RF (bezdrátový týdenní programovatelný termostat)



Uživatelský manuál

DISTRIBUTOR:
THERMO-CONTROL CZ S.R.O.
SYCHROV 2, 621 00 BRNO
TEL. +420 549 215 938
ČESKÁ REPUBLIKA

Importer:
SALUS Controls plc
Salus House, Dodworth Business Park
Whinby Road, Barnsley S75 3SP,
United Kingdom



www.salus-controls.cz

SALUS Controls je členem skupiny Computime Group.

Salus Controls si vyhrazuje právo na změnu specifikace, vzhledu a materiálu produktů uvedených v tomto manuálu bez předchozího upozornění.

Úvod

RT510 / RT510RF je digitální pokojový termostat používaný pro regulaci teploty místnosti. Zařízení spouští topný systém sepnutím bezpečnostního kontaktu a současně zobrazuje tyto informace o stavu zařízení na LCD displeji. Rozšiřující funkce umožňují používat různé provozní režimy - automatický (časové plány), manuální, protizámrznou ochranu nebo dovolenou. Před použitím si pečlivě přečtěte tento manuál. V termostatu používejte pouze AA 1,5 V alkalické baterie. Vložte baterie do otvoru pro baterii umístěného pod krytem. Nepoužívejte dobíjecí baterie.

Shoda výrobku

Směrnice: EMC 2014/30 / EU, LVD 2014/35 / EU, RED 2014/53 / EU a směrnice RoHS 2011/65 / EU.
Úplné informace jsou k dispozici na webové stránce www.saluslegal.com

Bezpečnostní informace

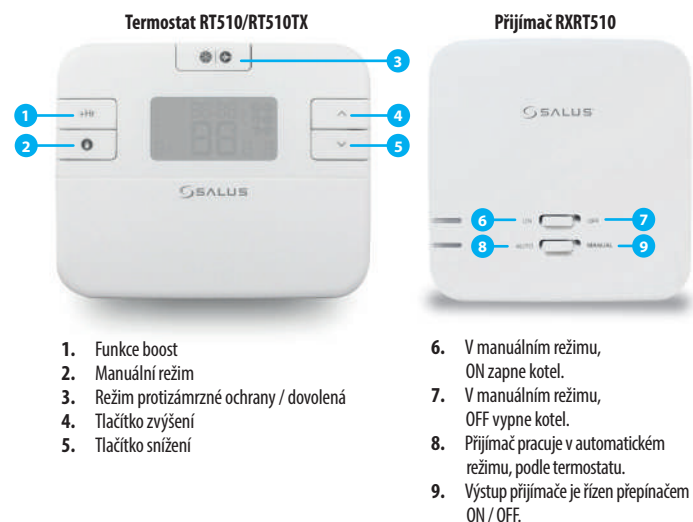
Použití v souladu s EU a národními předpisy. Pouze pro interiérové použití. Udržujte přístroj úplně suchý. Tento výrobek musí být instalován oprávněnou osobou a v souladu se všemi EU a národními předpisy.

Technické specifikace

	RT510 (drátový)	RT510TX (bezdrátový)
Napájení termostatu	2 x AA alkalické baterie	2 x AA alkalické baterie
Maximální zátěž termostatu	3 (1) A	-
Výstup	Beznapětový kontakt svorky NO / COM / NC	-
Rozsah řízení teploty	5 - 35°C	5 - 35°C
Citlivost zobrazení teploty	0,1°C nebo 0,5°C	0,1°C nebo 0,5°C
Hystereze	±0,25°C nebo ±0,5°C	±0,25°C nebo ±0,5°C
RF signál	-	868 MHz
Rozměry [mm]	120x96x27	120x96x27

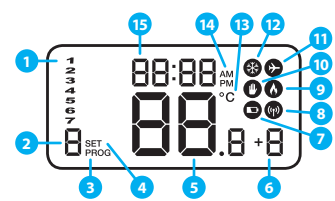
Přijímač RXRT510 (bezdrátový)	
Napájení přijímače	230 V AC
Maximální zátěž přijímače	16 (5) A
Výstup	Beznapětový kontakt - svorky NO / COM
RF signál	868 MHz
Rozměry [mm]	96x96x27

Funkce tlačítek



1. Funkce boost
2. Manuální režim
3. Režim protizámrzné ochrany / dovolená
4. Tlačítko zvýšení
5. Tlačítko snížení
6. V manuálním režimu, ON zapne kotel.
7. V manuálním režimu, OFF vypne kotel.
8. Přijímač pracuje v automatickém režimu, podle termostatu.
9. Výstup přijímače je řízen prepínačem ON / OFF.

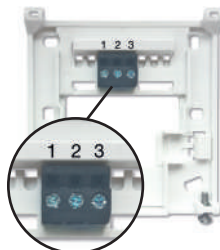
Popis ikon na LCD displeji



1. Den v týdnu
2. Číslo programu
3. Indikátor programu
4. Nastavení
5. Naměřená / nastavená teplota
6. Funkce boost
7. Indikátor vybité baterie
8. Bezdrátové spojení s přijímačem
9. Režim vytápění zapnut
10. Manuální režim zapnut
11. Režim dovolená zapnut
12. Protizámrzný režim zapnut
13. Teplotní jednotka
14. AM / PM
15. Hodiny

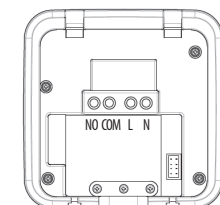
Popis svorek termostatu RT510

Svorky	Popis
1 - COM	Vstupní svorka
2 - NC	Přepínací kontakt NC
3 - NO	Přepínací kontakt NO



Popis svorek přijímače RXRT510

Svorka	Popis
NO	Spínaný kontakt
COM	Vstupní svorka
L, N	Napájení (230 V AC)

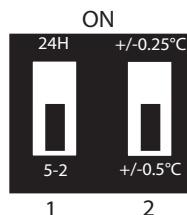


Nastavení DIP přepínačů

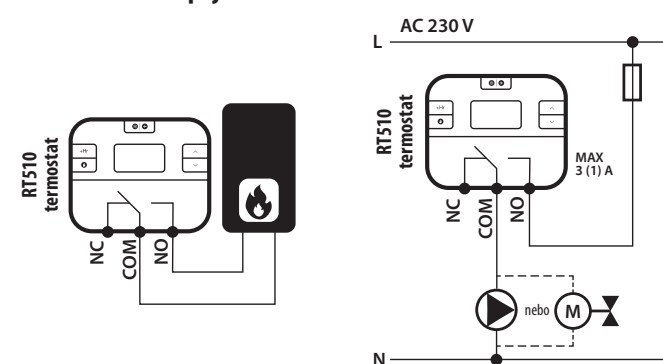
DIP přepínače se nacházejí na zadní straně termostatu.

Přepínač DIP č. 1 slouží ke změně režimu programování: režimu 5-2 (pracovní dny + víkend) nebo pro každý den samostatně.

Přepínač DIP číslo 2 se používá pro změnu hystereze Vašeho termostatu z výchozí +/- 0,5°C na +/- 0,25°C. To může způsobit, že termostat bude zapínat kotel častěji.

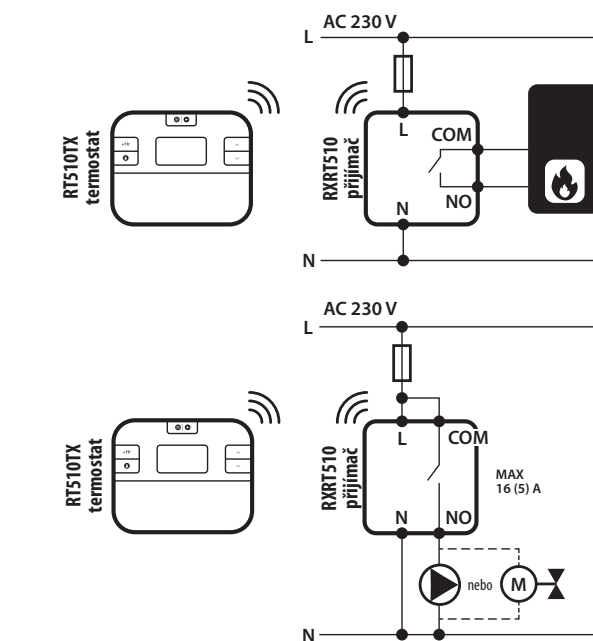


RT510 schéma zapojení

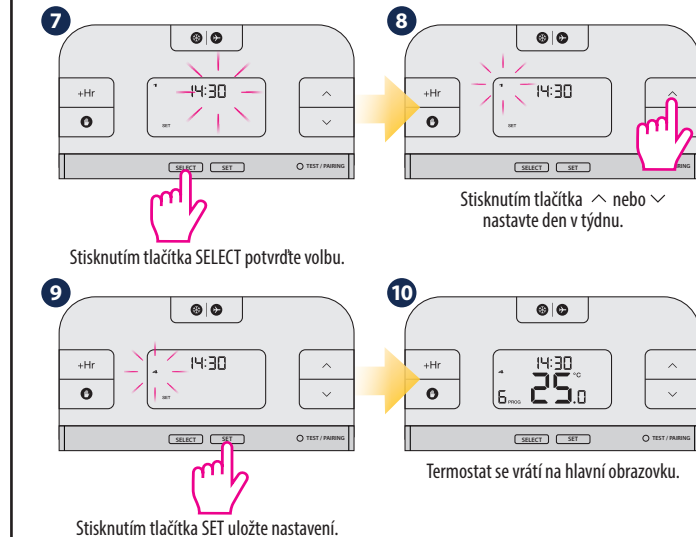
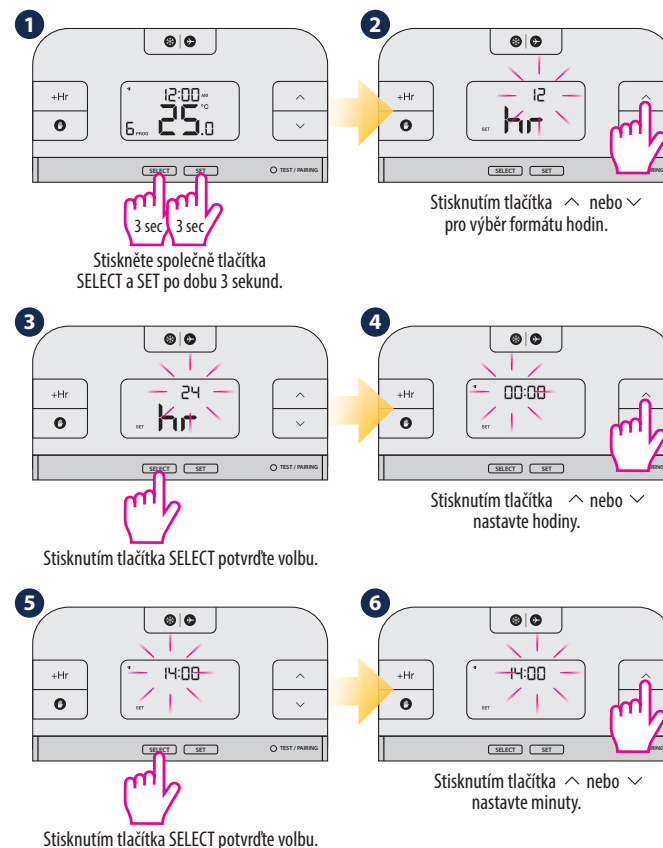


RT510RF schéma zapojení

Poznámka: Termostat a přijímač sady RT510RF jsou již spárovány.

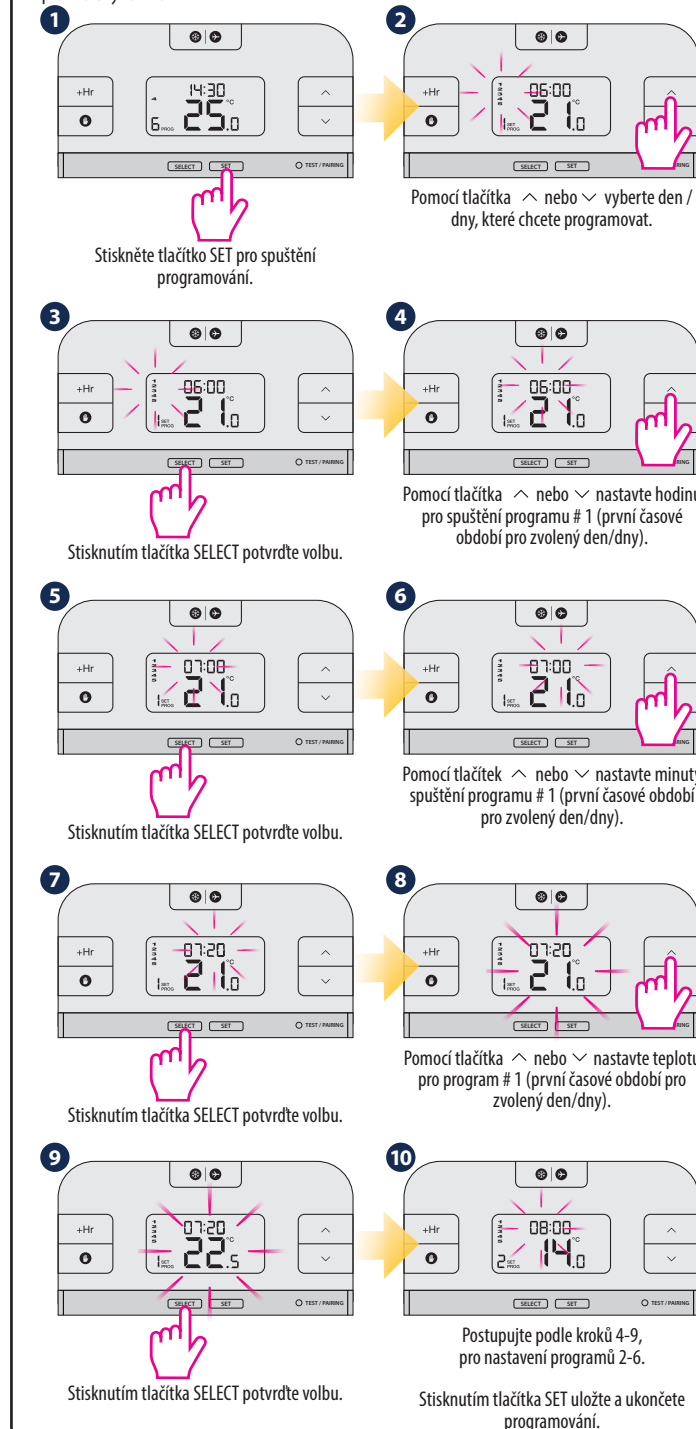


Nastavení času a dne



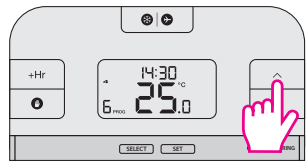
Programování - automatický režim

V tomto režimu může uživatel nastavit plány termostatu (požadované hodnoty teplot pro určité časové období). Nejprve zvolte programovací režim: "5-2" (pracovní dny + víkend) nebo "24h" (každý den zvlášť) pomocí přepínače DIP č. 1. V programování plánů je nutné nastavit všechny časové období pro zvolený režim.

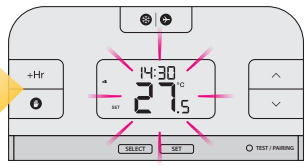


Dočasný manuální režim

Tato funkce je k dispozici pouze v automatickém režimu (plán). Pokud v automatickém režimu nastavíte novou požadovanou teplotu - bude udržována až do příští změny v plánovaném rozvrhu (do začátku dalšího časového období).



Pomocí tlačítek \wedge nebo \vee nastavte novou požadovanou teplotu.

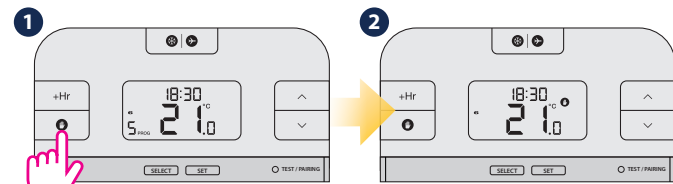


Po nastavení nové požadované teploty se termostat vrátí na hlavní obrazovku.

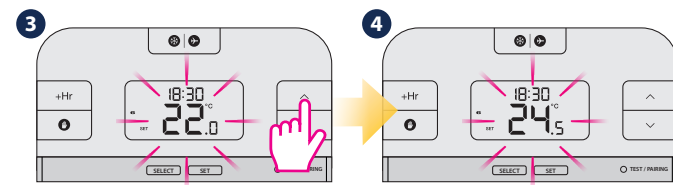
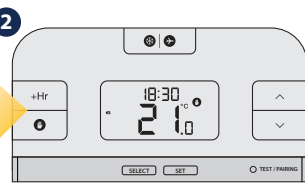
i Dočasný manuální režim bude deaktivován, když bude nastaven nový plán.

Manuální režim a nastavení požadované teploty

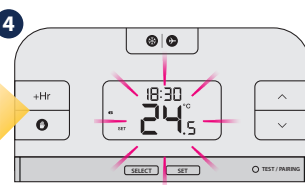
V tomto režimu termostat nefunguje podle naprogramovaného plánu, ale bude udržovat zvolenou teplotu.



1 Stisknete tlačítko M pro aktivaci manuálního režimu.



3 Pomocí tlačítek \wedge nebo \vee nastavte novou požadovanou teplotu.

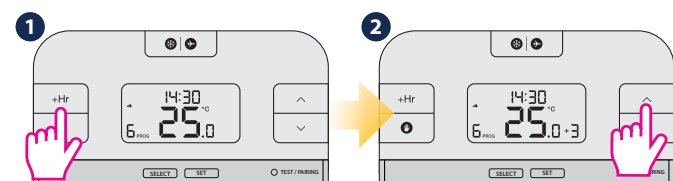


4 Po nastavení nové požadované teploty se termostat vrátí na hlavní obrazovku.

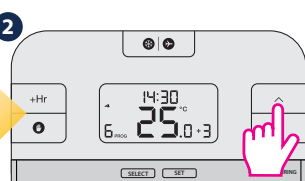
i Chcete-li vypnout manuální režim, stisknete tlačítko M . Jakmile je manuální režim vypnutý, ikona ruky M na displeji termostatu zmizí.

Režim boost (+ Hr) - hodinový přepis teploty

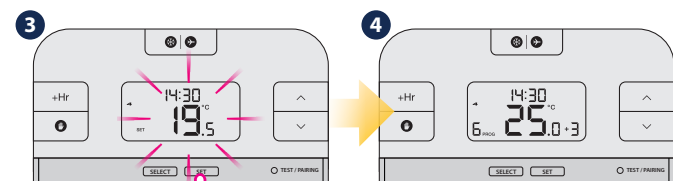
Tato funkce je k dispozici v automatickém a manuálním režimu. Používá se ke změně požadované teploty po určitý počet hodin (až 9 hodin). Po uplynutí této doby se termostat vrátí do předchozího režimu.



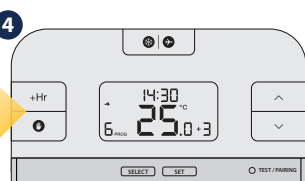
1 Stisknutím tlačítka + Hr nastavíte počet hodin pro přepis teploty (např. nastavení přepsání po dobu 3 hodin, 3krát stisknutí tlačítka).



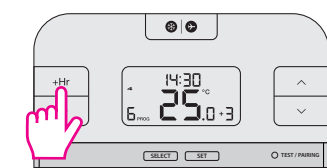
2 Pomocí tlačítka \wedge nebo \vee nastavte novou požadovanou teplotu pro přepis.



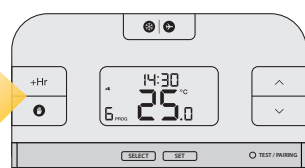
3 Stisknete tlačítko SET pro potvrzení.



Vypnutí režimu hodinového přepsání teploty před časem vypršení

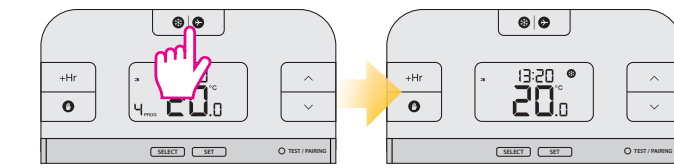


Stisknete tlačítko + Hr, dokud na obrazovce nezmizí počet hodin.



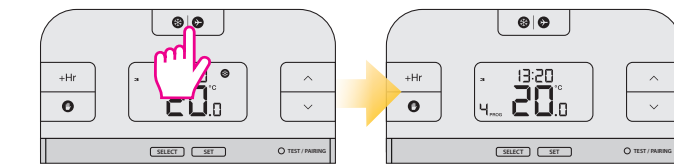
Protizámrzný režim

i Teplota protizámrzného režimu je nastavena na výchozí hodnotu 5 °C. Tato teplota může být změněna v režimu instalačního režimu v parametru d03.



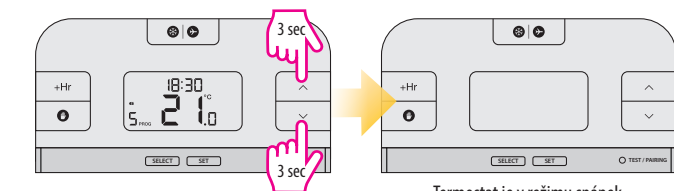
Stisknete tlačítko F pro zapnutí protizámrzného režimu.

Vypnutí protizámrzného režimu



Opětovným stisknutím tlačítka F ukončíte protizámrzný režim.

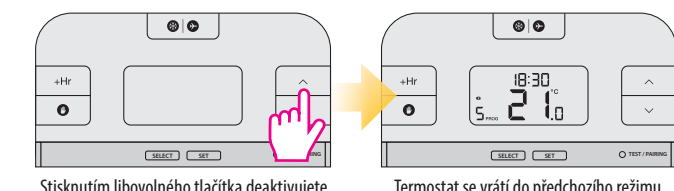
Režim spánek



Podržte současně tlačítka \wedge a \vee na 3 sekundy, abyste spustili režim spánek.

Termostat je v režimu spánek.

i Když je aktivní režim spánek, budou všechny funkce termostatu pozastaveny.

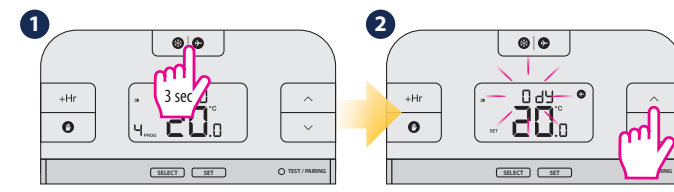


Stisknutím libovolného tlačítka deaktivujete režim spánek.

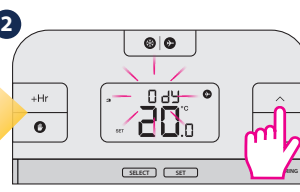
Termostat se vrátí do předchozího režimu.

Režim dovolená

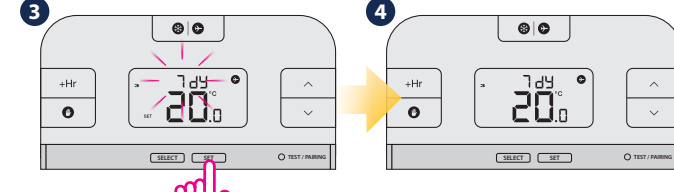
V tomto režimu je udržována teplota "protizámrzného režimu" po určitý počet dní.



1 Podržte stisknuté tlačítko H na 3 sekundy, abyste aktivovali režim dovolená.



2 Pomocí tlačítka \wedge nebo \vee nastavte počet dní trvání režimu dovolená.



3 Stisknete tlačítko SET pro potvrzení. Můžete nastavit až 31 dní.

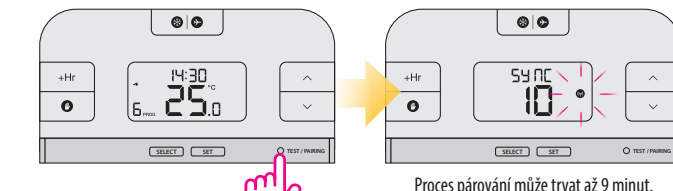
i Chcete-li vypnout režim dovolená, podržte tlačítko H na 3 sekundy. Ikona letounu na displeji by měla zmizet.

Párování termostatu RT510TX s přijímačem

! Poznámka: Termostat a přijímač sady RT510RF jsou již spárovány.

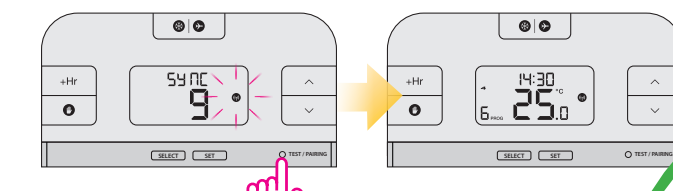
i Pokud jste koupili termostat RT510TX a přijímač RXRT510 jednotlivě, pak proveďte párování následovně. Ujistěte se, že přepínače přijímače jsou nastaveny na poloze AUTO a ON. Připojte přijímač k napájení - LED dioda bude blikat červeně.

Začněte proces párování



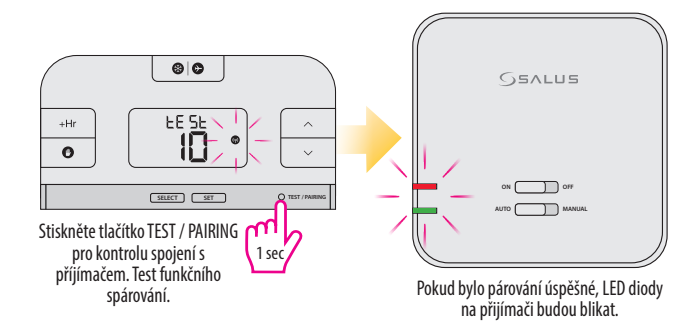
Stisknete a podržte tlačítko TEST / PAIRING na 3 sekundy. Začne proces párování.

Ukončíte proces párování



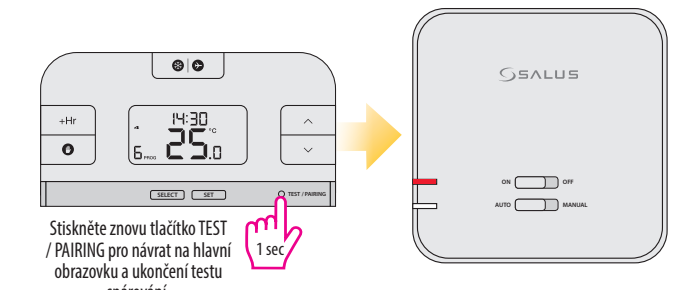
Jakmile jsou zařízení úspěšně spárována, LED na přijímači bude svítit červeně. Stisknete a držíte tlačítko TEST / PAIRING po dobu 3 sekund, abyste ukončili proces párování.

Test spárování



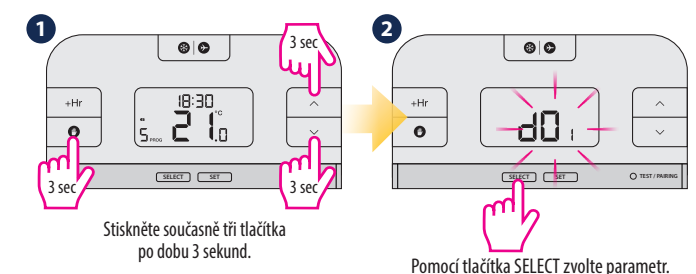
Stisknete tlačítko TEST / PAIRING pro kontrolu spojení s přijímačem. Test funkčního spárování.

Pokud bylo párování úspěšné, LED diody na přijímači budou blikat.

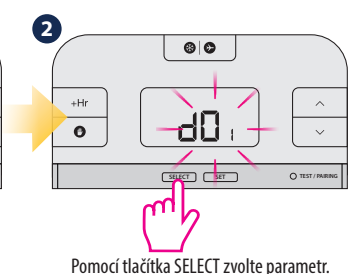


Stisknete znovu tlačítko TEST / PAIRING pro návrat na hlavní obrazovku a ukončení testu spárování.

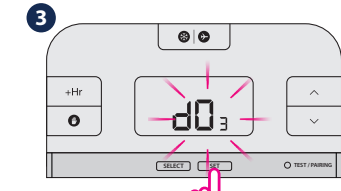
Instalační režim



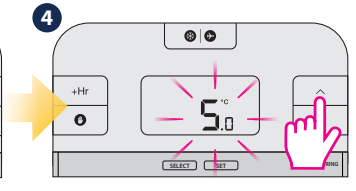
1 Stisknete současně tři tlačítka po dobu 3 sekund.



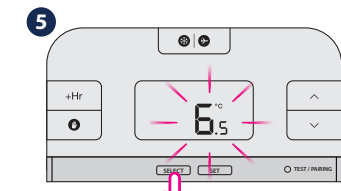
2 Pomocí tlačítka SELECT zvolte parametr.



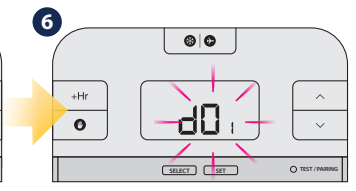
3 Stisknete tlačítko SET pro potvrzení.



4 Pomocí tlačítek \wedge nebo \vee nastavte hodnotu parametru.



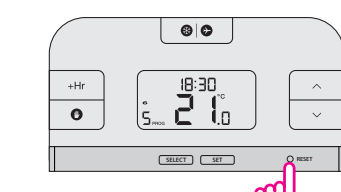
5 Stisknete SELECT pro potvrzení.



6 Postupujte podle kroků 2-5 pro nastavení dalších parametrů. Chcete-li ukončit instalační režim, počkejte 10 sekund - termostat se automaticky vrátí na hlavní obrazovku.

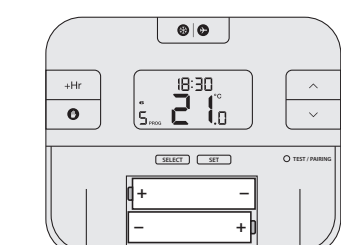
dxx	Funkce	Parametr	Výchozí nastavení
d01	Nastavení zobrazení teploty	0.1°C nebo 0.5°C	0.5°C
d02	Kalibrace teploty	+/- 3.0°C	0.0°C
d03	Protizámrzný režim	5.0°C - 17.0°C	5.0°C

Reset termostatu RT510



Stisknete jednu tlačítko RESET. Můžete použít sponku na papír. Váš termostat se resetuje a automaticky se spustí.

Reset termostatu RT510TX



Vyjmete baterie bez stisknutí jakéhokoli tlačítka. Počkejte 2 minuty a znovu vložte baterie. Vaše zařízení bude restartováno.

i Když chcete vyměnit baterie, vaše zařízení použije interní paměť k zálohování nastavení. Máte 30 sekund na výměnu baterií, než se uložené nastavení vymaže.