



... prachotěsné, vodotěsné a nárazuvzdorné.

POUŽITÍ

Uzavřené a nerozebíratelné svítidlo vhodné pro vnitřní a venkovní prostory (i bez přístřešku), **průmyslové, skladové a hospodářské objekty, sportovní areály, dopravní terminály, parkoviště a garáže, dílny a laboratoře** bez nebezpečí výbuchu. Konstruktivní uspořádání svítidla (IP69) umožňuje umístění i do potravinářského průmyslu - HACCP.

Svítidlo odolává prachu, vlhkosti a omývání tryskající vodou do 80 °C. Základna a difuzor z materiálu PC mají vysokou mechanickou odolnost proti nárazu a deformaci.

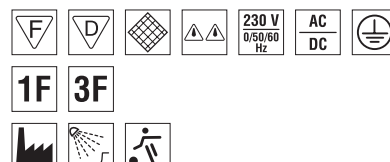
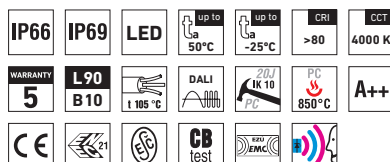
Snadná, rychlá a max. **efektivní montáž je dosažena při využití námi dodaných kabelů s konektory**, více na str. č. 26.

Exhalace při použití v daném prostředí mohou snižovat použitelnost plastů, více na str. č. 213.

VÝHODY

- Krytí svítidla **IP66 / IP69**
- Vysoká teplotní odolnost v rozsahu od $t_a = -25\text{ °C}$ až do $t_a = 50\text{ °C}$
- Životnost: 50 000 hodin / L90B10
- Vysoká mechanická odolnost IK10
- **Možnost dodání napájecích kabelů s konektory v přesné délce na přání**
- Možnost řazení svítidel za sebou s nulovým rozestupem
- Variabilní rozteč zavěšení, možnost instalovat svítidlo i na stávající konstrukci zavěšení původního osvětlení
- **Plně automatizovaná 100 % kontrola funkčnosti a těsnosti ve výrobě**

- Jednoduchá a rychlá montáž díky originálním kabelům a flexibilní montážní rozteči na svítidle
- Snadné čištění a údržba bez nutnosti výměny světelných zdrojů
- Eliminace rizika mechanického a elektrostatického poškození LED čipů
- Možnost průběžné montáže (až 7 vodičů uvnitř svítidla)
- Možnost dodání ve stmívatelném provedení
- Certifikace: **ESČ, ENEC, CB**



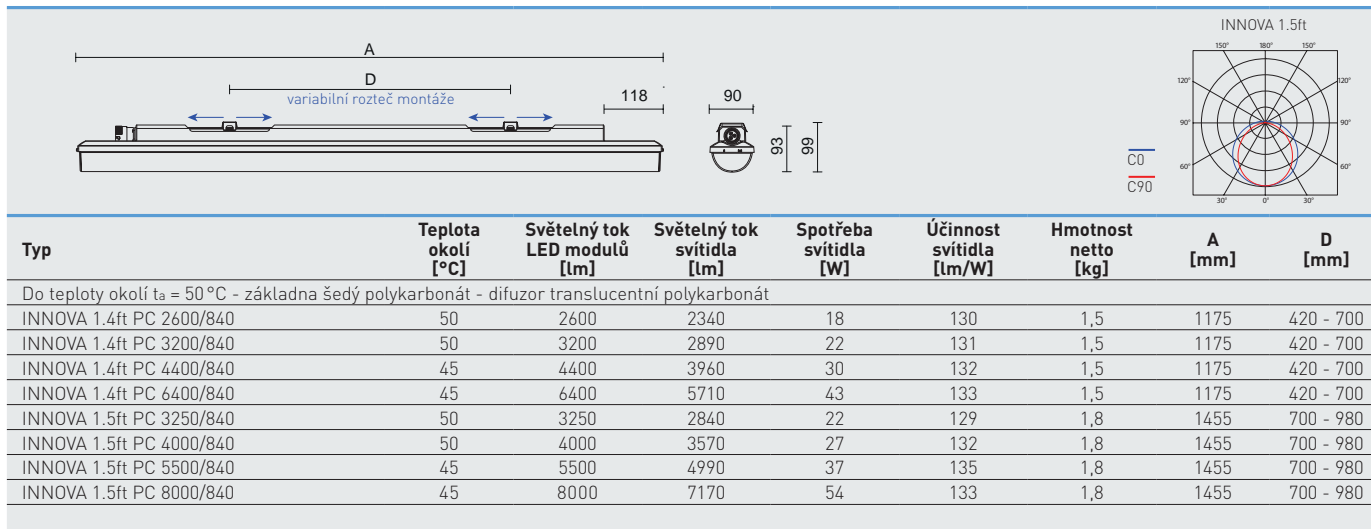
INNOVA PC



TECHNICKÝ POPIS

- Krytí svítidla: **IP66 / IP69**
- Maximální teplota okolí: **ta = 50 °C**
- Životnost: 50 000 hodin / L90B10
- Maximální účinnost svítidla: 135 lm/W
- **CRI > 80: 4000 K** - standard
- CRI > 80: 3000 K, 5000 K, 6500 K - na přání
- CRI > 90: 3000 K, 4000 K - na přání
- Difuzor: translucenční PC (vysoká mechanická odolnost, UV stabilita)
- Základna: šedý PC (vysoká mechanická odolnost, UV stabilita)
- Ventilací membrána v základně zabraňující vzniku kondenzátu
- **Konektory 3, 5 nebo 7 pólové, průřez vodiče 1,5 nebo 2,5 mm²**

- Kabel s jedním konektorem pro připojení svítidla ke zdroji napětí ve vzdálenosti 1 m, 3 m nebo v délce na přání
- Propojovací kabel s dvěma konektory pro vzájemný rozestup mezi svítilidly 0 m, 1 m, 3 m nebo v rozestupu na přání
- Možnost konstantního světelného toku (CLO) v provedení DALI
- Elektro vybavení: LED moduly, nestmívatelný napáječ nebo napáječ DALI
- Součást balení: nerez háčky a nerez spony, v případě objednání bez kabelů i protikus konektoru
- Uvedené hodnoty spotřeby a světelného toku jsou v toleranci ± 7,5 %



INNOVA 1.4ft PC 3200/840 = přímá náhrada trubcového svítidla PRIMA 136 - 1x36 W
 INNOVA 1.4ft PC 6400/840 = přímá náhrada trubcového svítidla PRIMA 236 - 2x36 W
 INNOVA 1.5ft PC 4000/840 = přímá náhrada trubcového svítidla PRIMA 158 - 1x58 W
 INNOVA 1.5ft PC 8000/840 = přímá náhrada trubcového svítidla PRIMA 258 - 2x58 W

INNOVA PC

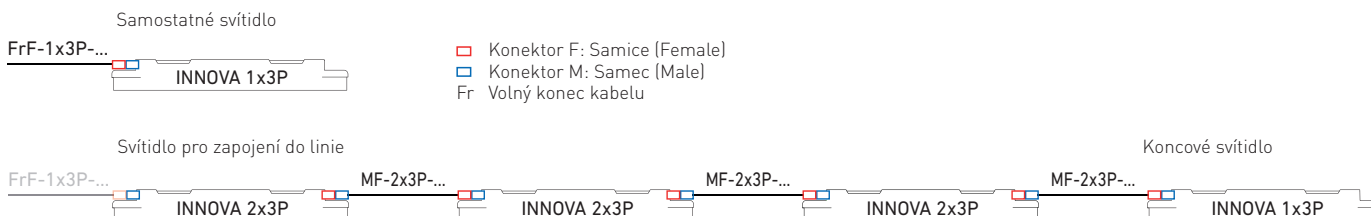
Difuzor z translucenčního polykarbonátu

Typ	1x3P	1x5P	1x5P DALI	1x7P DALI	2x3P	2x5P	2x5P DALI	2x7P DALI
INNOVA 1.4ft PC 2600/840...	72111	72112	72113	72114	72115	72116	72117	72118
INNOVA 1.4ft PC 3200/840...	72121	72122	72123	72124	72125	72126	72127	72128
INNOVA 1.4ft PC 4400/840...	72131	72132	72133	72134	72135	72136	72137	72138
INNOVA 1.4ft PC 6400/840...	72141	72142	72143	72144	72145	72146	72147	72148
INNOVA 1.5ft PC 3250/840...	72151	72152	72153	72154	72155	72156	72157	72158
INNOVA 1.5ft PC 4000/840...	72161	72162	72163	72164	72165	72166	72167	72168
INNOVA 1.5ft PC 5500/840...	72171	72172	72173	72174	72175	72176	72177	72178
INNOVA 1.5ft PC 8000/840...	72181	72182	72183	72184	72185	72186	72187	72188

Příklad typového označení: 72143 = INNOVA 1.4ft PC 6400/840 **1x5P DALI**

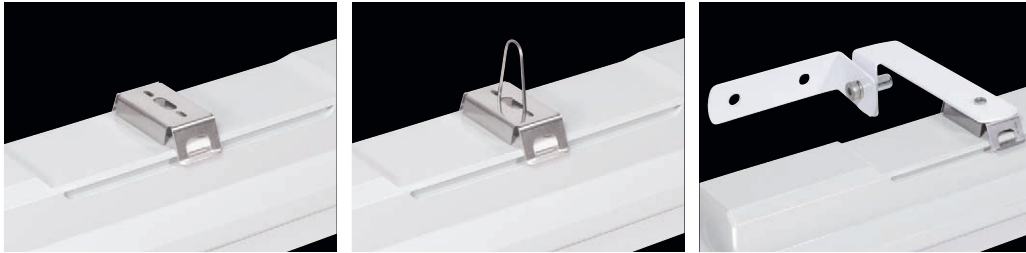
LEGENDA

- 1x3P** - provedení s nestmívatelným napáječem a 1x3P konektorem, samostatné / koncové svítidlo
- 1x5P** - provedení s nestmívatelným napáječem a 1x5P konektorem, koncové svítidlo pro zapojení do linie
- 1x5P DALI** - provedení s digitálně stmívatelným napáječem a 1x5P konektorem, samostatné / koncové svítidlo
- 1x7P DALI** - provedení s digitálně stmívatelným napáječem a 1x7P konektorem, koncové svítidlo pro zapojení do linie
- 2x3P** - provedení s nestmívatelným napáječem, 2x3P konektory a 3-žilovou propojovací kabeláží (1F), pro zapojení do linie
- 2x5P** - provedení s nestmívatelným napáječem, 2x5P konektory a 5-žilovou propojovací kabeláží (3F), pro zapojení do linie
- 2x5P DALI** - provedení s digitálně stmívatelným napáječem, 2x5P konektory a 5-žilovou propojovací kabeláží (3F), pro zapojení do linie
- 2x7P DALI** - provedení s digitálně stmívatelným napáječem, 2x7P konektory a 7-žilovou propojovací kabeláží (DALI 3F), pro zapojení do linie



ZPŮSOB UPEVNĚNÍ SVÍTIDLA

- a) Pomocí vrtulů a nerez spon přímo na strop nebo stěnu
- b) Zavěšení pomocí háčků z nerezové oceli
- c) Upevnění pomocí bočních závěsů na stěnu



VARIABILNÍ ROZTEČ MONTÁŽE SVÍTIDEL

MINIMUM



MAXIMUM



PROPOJENÍ SVÍTIDEL

Snadná, rychlá a max. efektivní montáž je dosažena při využití námi dodaných kabelů s konektory.

Propojení svítidel bez rozestupu



DETAIL SVÍTIDLA

INNOVA

