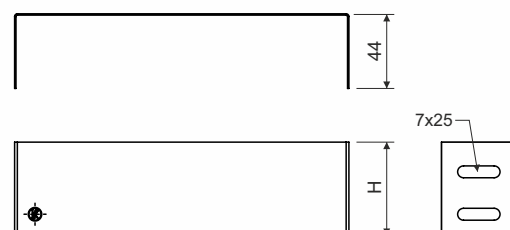


číslo položky	pro šířku žlabu	výška H	tloušťka plechu	hmotnost kg/ks
K 35X50_S	50	30	1,0	0,028
K 35X50_F	50	30	1,0	0,033
K 35X75_S	75	30	1,0	0,034
K 35X75_F	75	30	1,0	0,039
K 35X100_S	100	30	1,0	0,040
K 35X100_F	100	30	1,0	0,046
K 35X150_S	150	30	1,0	0,052
K 35X150_F	150	30	1,0	0,060
K 35X200_S	200	30	1,0	0,064
K 35X200_F	200	30	1,0	0,074
K 35X300_S	300	30	1,0	0,088
K 35X300_F	300	30	1,0	0,102
K 35X400_S	400	30	1,0	0,112
K 35X400_F	400	30	1,0	0,130
K 35X500_S	500	30	1,0	0,136
K 35X500_F	500	30	1,0	0,158
K 35X600_S	600	30	1,0	0,160
K 35X600_F	600	30	1,0	0,186
K 60X50_S	50	55	1,0	0,052
K 60X50_F	50	55	1,0	0,060
K 60X75_S	75	55	1,0	0,063
K 60X75_F	75	55	1,0	0,076
K 60X100_S	100	55	1,0	0,074
K 60X100_F	100	55	1,0	0,086
K 60X150_S	150	55	1,0	0,096
K 60X150_F	150	55	1,0	0,110
K 60X200_S	200	55	1,0	0,118
K 60X200_F	200	55	1,0	0,137
K 60X300_S	300	55	1,0	0,162
K 60X300_F	300	55	1,0	0,188
K 60X400_S	400	55	1,0	0,206
K 60X400_F	400	55	1,0	0,239
K 60X500_S	500	55	1,0	0,250
K 60X500_F	500	55	1,0	0,290
K 60X600_S	600	55	1,0	0,294
K 60X600_F	600	55	1,0	0,341
K 85X100_S	100	80	1,0	0,107
K 85X100_F	100	80	1,0	0,124
K 85X150_S	150	80	1,0	0,139
K 85X150_F	150	80	1,0	0,161
K 85X200_S	200	80	1,0	0,171
K 85X200_F	200	80	1,0	0,198
K 85X300_S	300	80	1,0	0,235
K 85X300_F	300	80	1,0	0,272
K 85X400_S	400	80	1,0	0,299
K 85X400_F	400	80	1,0	0,347
K 85X500_S	500	80	1,0	0,363
K 85X500_F	500	80	1,0	0,421
K 85X600_S	600	80	1,0	0,427
K 85X600_F	600	80	1,0	0,495
K 110X150_S	150	105	1,0	0,183
K 110X150_F	150	105	1,0	0,212
K 110X200_S	200	105	1,0	0,225
K 110X200_F	200	105	1,0	0,261
K 110X300_S	300	105	1,0	0,309
K 110X300_F	300	105	1,0	0,358
K 110X400_S	400	105	1,0	0,393
K 110X400_F	400	105	1,0	0,456
K 110X500_S	500	105	1,0	0,477
K 110X500_F	500	105	1,0	0,550
K 110X600_S	600	105	1,0	0,560
K 110X600_F	600	105	1,0	0,651


popis výrobku:

Koncovka je určena k zaslepení konce kabelové trasy vedené kabelovými žlaby JUPITER.

Spojení se provádí šroubem NSM 6X10. S ohledem na ochranu kabelů je umístění šroubu hlavou uvnitř kabelového žlabu.

K trase v povrchové úpravě F se použije šroub s povrchovou úpravou GMT.

Na zakázku je možné dodat koncovku v lakovaném provedení.

povrchová úprava: S - kontinuálně pozinkovaná ocel, vrstva zinku 13 - 27 μm

F - žárově zinkovaná ocel ponorem dle ČSN EN ISO 1461, průměrná vrstva zinku 45 μm (min. 35 μm)

prodejní množství: á 1 ks

certifikace: ČSN EN 61537:02

skladování: ČSN EN 60721-3-1