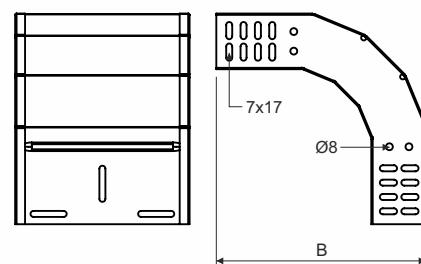
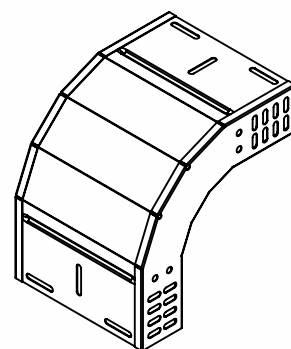


číslo položky		pro výšku žlabu	pro šířku žlabu	B	tloušťka plechu	hmotnost		počet šroubů pro spojení
						_S	_F	
SO 90X35X50_S	SO 90X35X50_F	35	50	220	0,8	0,37	0,43	8
SO 90X35X75_S	SO 90X35X75_F	35	75	220	0,8	0,43	0,50	8
SO 90X35X100_S	SO 90X35X100_F	35	100	220	0,8	0,49	0,57	8
SO 90X35X150_S	SO 90X35X150_F	35	150	220	0,8	0,59	0,69	8
SO 90X35X200_S	SO 90X35X200_F	35	200	220	1,0	0,85	0,98	10
SO 90X35X300_S	SO 90X35X300_F	35	300	220	1,0	1,10	1,28	10
SO 90X35X400_S	SO 90X35X400_F	35	400	220	1,0	1,39	1,61	12
SO 90X35X500_S	SO 90X35X500_F	35	500	220	1,0	1,67	1,94	12
SO 90X35X600_S	SO 90X35X600_F	35	600	220	1,0	2,30	2,67	12
SO 90X60X50_S	SO 90X60X50_F	60	50	245	0,8	0,50	0,58	8
SO 90X60X75_S	SO 90X60X75_F	60	75	245	0,8	0,57	0,66	8
SO 90X60X100_S	SO 90X60X100_F	60	100	245	0,8	0,64	0,74	8
SO 90X60X150_S	SO 90X60X150_F	60	150	245	0,8	0,77	0,98	8
SO 90X60X200_S	SO 90X60X200_F	60	200	245	1,0	1,03	1,19	10
SO 90X60X300_S	SO 90X60X300_F	60	300	245	1,0	1,37	1,58	10
SO 90X60X400_S	SO 90X60X400_F	60	400	245	1,0	1,70	1,97	12
SO 90X60X500_S	SO 90X60X500_F	60	500	245	1,0	2,03	2,35	12
SO 90X60X600_S	SO 90X60X600_F	60	600	245	1,2	2,65	3,07	12
SO 90X85X100_S	SO 90X85X100_F	85	100	270	0,8	0,80	0,92	16
SO 90X85X150_S	SO 90X85X150_F	85	150	270	0,8	0,92	1,07	16
SO 90X85X200_S	SO 90X85X200_F	85	200	270	1,0	1,23	1,42	18
SO 90X85X300_S	SO 90X85X300_F	85	300	270	1,0	1,59	1,85	18
SO 90X85X400_S	SO 90X85X400_F	85	400	270	1,0	1,90	2,21	20
SO 90X85X500_S	SO 90X85X500_F	85	500	270	1,0	2,24	2,60	20
SO 90X85X600_S	SO 90X85X600_F	85	600	270	1,2	3,01	3,49	20
SO 90X110X150_S	SO 90X110X150_F	110	150	295	0,8	1,13	1,31	16
SO 90X110X200_S	SO 90X110X200_F	110	200	295	1,0	1,41	1,63	18
SO 90X110X300_S	SO 90X110X300_F	110	300	295	1,0	1,84	2,13	18
SO 90X110X400_S	SO 90X110X400_F	110	400	295	1,0	2,18	2,52	20
SO 90X110X500_S	SO 90X110X500_F	110	500	295	1,0	2,63	3,01	20
SO 90X110X600_S	SO 90X110X600_F	110	600	295	1,2	3,39	3,93	20



popis výrobku: Stoupající oblouk je určen pro přechod mezi vodorovnou a stoupající (svislou) kabelovou trasou vedenou v kabelových žlabech JUPITER. Oblouk je možné použít i v kombinaci s kabelovými lávkami.

Spojení se provádí šroubem NSM 6X10. S ohledem na ochranu kabelů je umístění šroubu hlavou uvnitř kabelového žlabu.

K trase v povrchové úpravě F se použije šroub s povrchovou úpravou GMT.

Na zakázku je možné dodat oblouk v lakovaném provedení.

povrchová úprava: S - kontinuálně pozinkovaná ocel, vrstva zinku 13 - 27 μm

F - žárově zinkovaná ocel ponorem dle ČSN EN ISO 1461, průměrná vrstva zinku 45 μm (min. 35 μm)

prodejní množství: á 1 ks

certifikace: ČSN EN 61537:02

skladování: ČSN EN 60721-3-1

