

# PHILIPS

## Lighting



# HID ignitors for MK4 semi-parallel systems

## SKD 578-S 220-240V 50/60Hz

Zapalovače HID pro semiparalelní systémy

### Údaje o produktu

General information	
Kód přihlášky	578-S
Typ světelného zdroje	SON/CDM/MH/HPI/HPA/CDO
Počet světelných zdrojů	1 kus/jednotka
Operating and electrical	
Vstupní napětí	220 to 240 V
Vstupní frekvence	50 až 60 Hz
Typ zapalování	Semi-Parallel
Pokusy o zapálení	3
Počet impulzů zapalování	1
Doba zapalování (max.)	1185 s
Napětí pro zažehnutí (max.)	5,00 kV
Napětí pro zažehnutí (min.)	1,80 kV
Odezva napětí	190 V
Výkon při napájecím napětí (stř.)	-8%+6%
Bezpečnost při napájecím napětí (stř.)	-10%+10%
Ztráty výkonu (jmen.)	0.5 W
Wiring	
Délka odizolovaného drátu	6.0 mm
Průřez kontaktního vodiče předřadníku	0.50-2.50 mm <sup>2</sup>

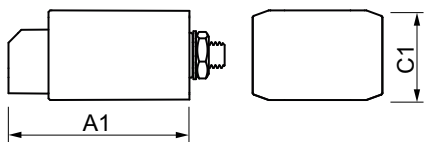
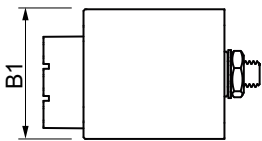
Typ konektoru	Screw
System characteristics	
Jmen. výkon předřadníku a zdroje	35-600 W
Temperature	
Okolní teplota (max.)	85 °C
Okolní teplota (min.)	-30 °C
Teplota skladování (max.)	85 °C
Teplota skladování (min.)	-35 °C
Maximální teplota (max.)	90 °C
Approval and application	
Značky schválení	CE marking ENEC certifikát
Product data	
Úplný kód výrobku	872790089569800
Objednávací název produktu	SKD 578-S 220-240V 50/60Hz
EAN/UPC – výrobek	8711500881779
Objednávací kód	89569800
Číslování SAP – počet v balení	1
Číslování SAP – balení v krabici	20
Materiál SAP	913700655466

## HID ignitors for MK4 semi-parallel systems

Celková hmotnost kopie (kus)

31,400 g

### Rozměrové výkresy



SKD 578-S 220-240V 50/60Hz

Product	A1	B1	C1
SKD 578-S 220-240V 50/60Hz	67,5 mm	40,5 mm	28,0 mm

