

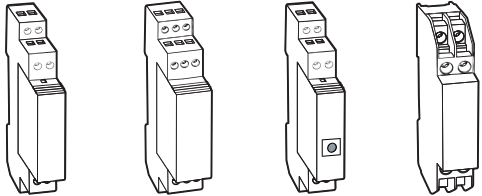


CITEL

N130502f

INSTALLATION INSTRUCTIONS - NOTICE D'INSTALLATION
NOTICIA DE INSTALACIÓN - INSTALLATIONSHINWEISE
ISTRUZIONI PER L'INSTALLAZIONE
INSTRUCOES DE INSTALACAO - MONTÁŽNÍ NÁVOD
РУКОВОДСТВО ПО МОНТАЖУ - 安装指导书

Dataline surge protector
Parafoudre pour ligne de données
Proteccion para lineas datos
Überspannungsschutz für Datentechnik
Protezione per linee dati
Protetor de Surto para linha de dados.



DLA (/R)
DLA2
DLAS (/R)
DLU
DLAH (/R)
DLA2 (/R)
DLUH
DLAHW (/R)
DLU2
DLUH2

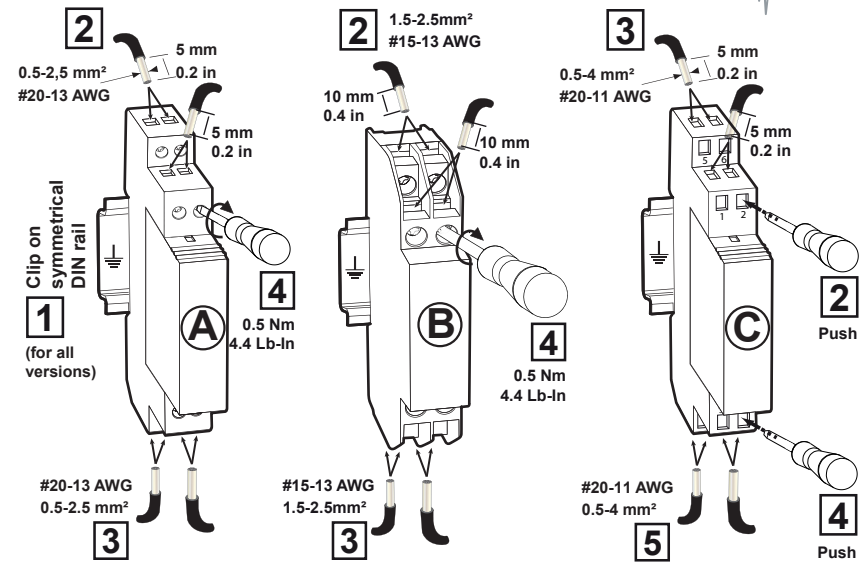
Technical Data

▲ 2000 m max. 6500 ft max.	P/N																				
	DLA-PE	xxx*-170	xxx*-48D3	xxx*-48DBC	xxx*-24D3	xxx*-24DBC	xxx*-12D3	xxx*-12DBC	xxx*-06D3	xxx*-06DBC	xxx*-170/R	xxx*-48D3/R	xxx*-24D3/R	xxx*-24DBC/R	xxx*-12D3/R	xxx*-12DBC/R	xxx*-06D3/R	xxx*-06DBC/R	DLU2-24D2-10A	DLA-170G	
🌡️ -40/+85°C max. -40/+185°F max.																					
🏠 IP20 indoor use only																					
💧 Humidity range 5% to 95%																					
Max. DC operating voltage (Uc)																					
For line grounding (no SPD)																					
8 V																					
15 V																					
28 V																					
53 V																					
170 V																					
Connection to Network																					
Screw terminal																					
Spring terminal																					
Max. line current I_n (A)																					
DLA, DLAS, DLA2, DLU2											0.3										
DLAH, DLAW, DLAHW, DLUH, DLUH2											2										

xxx* = DLA, DLAS, DLAH, DLAW, DLAHW, DLA2, DLU, DLU2, DLUH or DLUH2

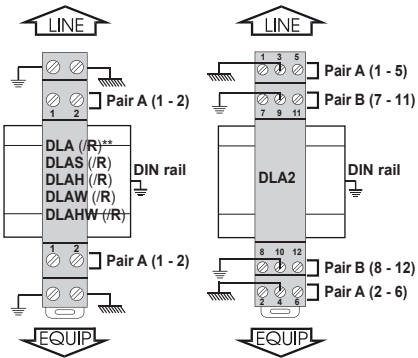
Table 1

Installation



Drawing A : for DLA, DLAS, DLAH, DLAW, DLA2 & DLAW
Drawing B : for DLU, DLUH, DLU2 & DLUH2
Drawing C : for DLA/R, DLAS/R, DLAH/R, DLAW/R & DLAW/R

Wiring



(/R)** = spring terminal versions

NOTE :

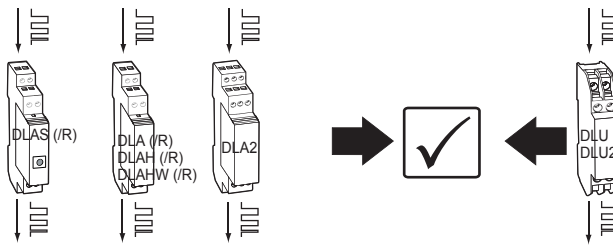
DLAxx, DLASxx and DLA2xx surge protectors must be connected to the bonding network through one of the 3 connections points.

NOTE :

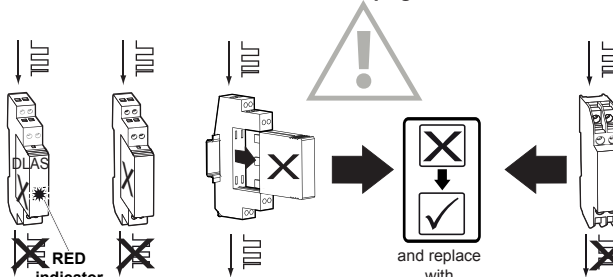
DLUxx surge protectors must be connected to the bonding network through one of the 3 connections points.

Maintenance

Standard versions: DLAx-xx (/R), DLAS-xx (/R) & DLAUx-xx

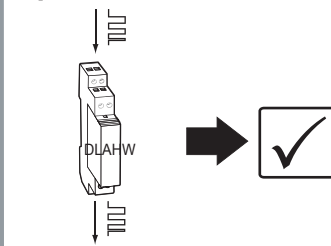


Line still on in case of removal plug-in module :

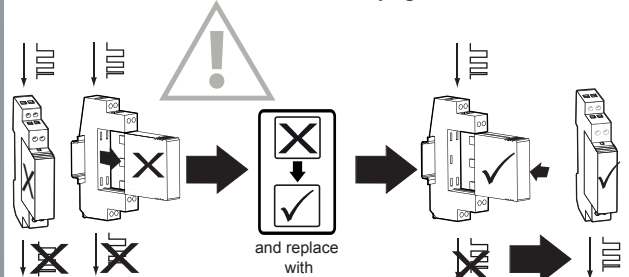


and replace with
DLAM-xxx, DLASM-xxx, DLAHM-xxx, DLAHWM-xxx (module)
or
DLU-xxx, DLUH-xxx (product)

Specific versions: DLAW-xxx (/R)



Line cut-off in case of removal of plug-in module :



and replace with
DLAWM-xxx



CITEL

SAFETY INSTRUCTIONS
 CONSIGNES DE SECURITE
 SICHERHEITSHINWEISE
 ADVERTENCIA DE SEGURIDAD
 AVVERTENZE IMPORTANTI
 AVISOS IMPORTANTES
 МЕРЫ БЕЗОПАСНОСТИ
 BEZPEČNOSTNÍ POKYNY
 安全須知



*This document could be modified without notice.
 Updated Information on Website.*

*Ce document peut être modifié sans préavis.
 Informations à jour sur site web.*

*Änderungen am Dokument ohne Ankündigung möglich.
 Aktuelle Informationen finden Sie auf unserer Webseite.*

*Este documento puede ser modificado sin previo aviso.
 Información actualizada en el sitio web.*

*Questo documento può essere modificato senza preavviso.
 Informazioni attualizzate disponibili sul sito web.*

*Este documento pode ser modificado sem aviso prévio.
 Informação atualizada no website.*

*В документ могут вноситься изменения.
 Актуальную информацию смотрите на нашей
 WEB-странице.*

*Změny v tomto dokumentu jsou možné bez předchozího
 upozornění.*

Aktuální informace najdete na naší webové stránce.

*本文件的修改无需另行通知。
 更新文件请登陆公司网站。*

www.citel.fr
www.citel.de
www.citel.us
www.citel.com.cn
www.citel.ru
www.citel.in

2, rue Troyon 92316 Sèvres CEDEX France



ATTENTION !

GB

- Installation must be performed only by electrically skilled operator.
- National electrical installation rules must be followed.
- The unit must be used only as surge protector and according the conditions described in this document.
- The device must be selected according to the application and the voltage (Table 1).
- If the signal is interrupted, then the module is defect and must be replaced.



ATTENTION !

FR

- L'installation ne doit être effectuée que par un opérateur électricien dûment qualifié.
- Les règles générales d'installation électrique nationales doivent être respectées.
- Le produit est uniquement destiné à un usage parafoudre et doit être utilisé dans les conditions décrites dans ce document.
- Le parafoudre doit être choisi en fonction du réseau et de la tension (Tableau 1)
- En cas de défaut du parafoudre, la transmission du signal sera interrompue et le module devra être remplacé.



WARNING !

D

- Die Montage und der Anschluss des Gerätes dürfen nur durch eine Elektrofachkraft durchgeführt werden.
- Nationale Installations Vorschriften sind zu beachten.
- Das Gerät ist nur im Rahmen dieser Installationshilfe und seiner technischen Daten zu verwenden.
- Die Ableiter sind entsprechend der Spannung und Anwendung auszusuchen (siehe Tabelle 1).
- Wird das Signal unterbrochen, so ist das Modul DEFECT und muss ausgetauscht werden.



ATENCION !

ES

- Solo un operador eléctrico capacitado puede realizar la instalación.
- Las reglas generales nacionales de instalación eléctrica deben ser respetadas.
- El producto solo tiene un uso de protección contra sobretensiones transitorias y debe ser utilizado en las condiciones mencionadas en este documento.
- El dispositivo debe ser seleccionado según la aplicación y la tensión (Tabla 1).
- Si se corta la señal, el modulo esta en estado defectuoso y debe ser sustituido.



ATTENZIONE !

IT

- L'installazione deve essere fatta solamente da elettricisti qualificati.
- Devono essere rispettate le regolamentazioni nazionali e locali riguardanti l'installazione di apparati elettrici.
- L'unità deve essere usata solo come protezione da sovratensioni e secondo le condizioni descritte in questo documento.
- Il dispositivo deve essere scelto secondo l'applicazione e la tensione (quadro 1).
- Se la segnale si interrompe, il modulo è allora difettoso e deve essere cambiato.



AVISO !

PT

- A instalação deve ser feita por um electricista habilitado.
- Devem ser seguidas todas as regras de segurança indicadas pelo operador eléctrico.
- Esta protecção deve ser utilizada apenas como protecção contra sobretensões e de acordo com as condições mencionadas neste documento.
- O dispositivo deve ser seleccionado de acordo com a aplicação e a voltagem (tabla 1)
- Se o sinal estiver cortado, o módulo está então defeituoso e deve ser substituído



ВНИМАНИЕ!

RUS

- монтаж и подключение изделия должны производиться только специалистами-электриками.
- необходимо учитывать требования местных норм и стандартов.
- изделие может использоваться только для защиты от импульсных перенапряжений в соответствии с настоящей инструкцией.
- Устройство нужно выбирать в соответствии с напряжением и видом защищаемой линии (см. таблицу 1).
- При отсутствии сигнала в линии устройство неисправно и должно быть заменено.



VAROVÁNÍ

CZ

- Montáž a připojení svodiče přepětí smí provádět pouze pracovník s příslušnou elektrotechnickou kvalifikací.
- Je zapotřebí dodržovat zásady bezpečnosti práce i platné národní elektrotechnické předpisy.
- Svodič přepětí se smí používat pouze v souladu se svými technickými parametry a podle těchto montážních pokynů.
- Svodič přepětí musí být vybrán podle aplikace a napěťové úrovně (tabulka 1).
- Je-li signál přerušen, je svodič přepětí vadný a musí být vyměněn.



安全須知!

中文

- 产品安装只能由具备专业资质的人员实施；
- 请遵守国家电气安装相关规范；
- 本产品仅作为浪涌保护器且在本文件所规定的条件下使用；
- 应根据具体应用和工作电压选择器件（表1）
- 如果信号中断，则模块已失效，应予以更换