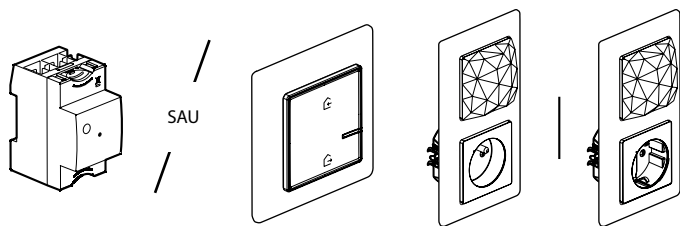


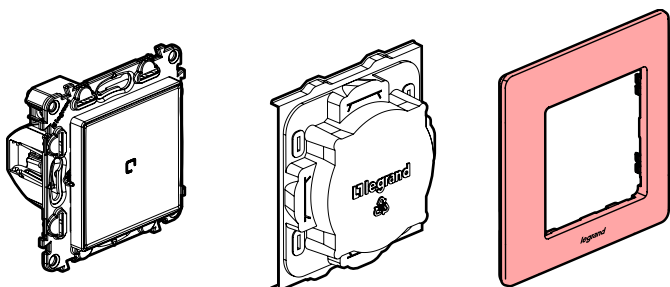
Acest pachet este un accesoriu conectat care **nesesită** în prealabil achiziționarea și instalarea pachetului de bază conectat «... with Netatmo».



Controler

Controler cu priză conectată și comandă generală fără fir plecare/sosire

Conținutul pachetului



Înterupător pentru iluminat (opțional cu funcție de variator), conectat, cu neutru

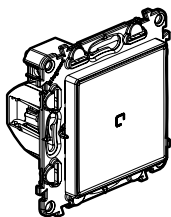
Capac de protecție

Ramă ornamentală

LE12243AA

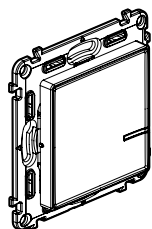
Înainte de a începe: măsuri de precauție pentru lucrul cu cablurile electrice

Dacă doriți să instalați întrerupătoare cap-scară, citiți recomandările următoare: Pentru a comanda un corp de iluminat **cu două sau mai multe întrerupătoare**, utilizați numai produsele:



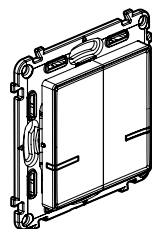
Înterupător pentru iluminat (opțional cu funcție de variator), conectat, cu neutru

și



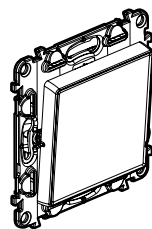
x 1 sau mai multe

și/SAU



x 1 sau mai multe

și/SAU



x 1 sau mai multe

Comenzi fără fir pentru toate celelalte puncte de control (nu sunt incluse în acest pachet)

până la 20 de butoane cu revenire (nu sunt incluse în acest pachet)

⚠ Nu folosiți: două întrerupătoare conectate (opțional cu funcție de variator) pentru a comanda aceeași sursă de iluminat.

Caracteristici

În modul de funcționare din fabrică (pornit/oprit), acest întrerupător funcționează cu următoarele becuri :

| | | | | | |
|-----------------------------|-----------------------------|-----------|--------------|-----------|-----------|
| 100-240 VAC 50/60 Hz | 2 x 2,5 mm ² | LED | LED | LED | LED |
| | | 150 W | (*)150 W | 150 W | 150 W |
| 240 VAC | Maxi. | 150 W | (*)150 W | 150 W | 150 W |
| 100 VAC | Maxi. | 75 W | (*)75 W | 75 W | 75 W |

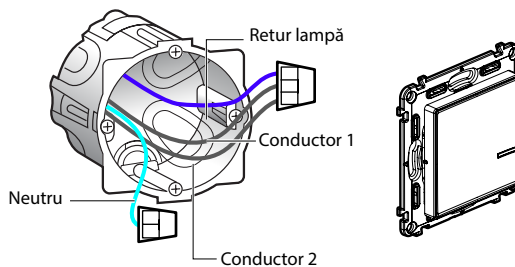
(*) Pentru un iluminat confortabil, se recomandă să se utilizeze becuri de același tip și provenind de la același producător.

În modul de funcționare cu variator (acest mod se poate activa din aplicație), acest întrerupător funcționează numai cu becuri care își pot varia intensitatea (se poate observa semnul «dimabil» pe ambalajul becului)



Sfat pentru înlocuirea unui circuit cap scară:

vechiul întrerupător cu montaj îngropat înlocuit de comanda fără



1 Măsuri de precauție obligatorii pentru siguranță

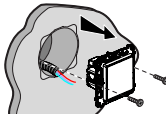


Înterupeți alimentarea cu energie electrică de la disjunctorul genera

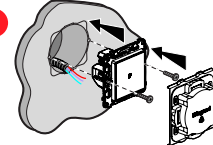


Verificați absența tensiunii electrice înainte de a începe instalarea.

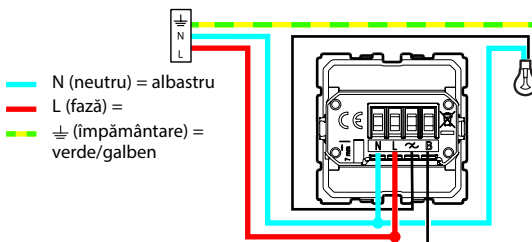
2 Verificați absența tensiunii electrice înainte de a începe instalarea.



Demontați întrerupătorul existent



2 Conectați întrerupătorul



Bandă de frecvențe: 2,4 - 2,4835 Ghz
Nivel de putere: < 100 mW

⚠ Max. 50 m

Opțional: control de la distanță folosind un buton mecanic cu revenire fără iluminare



Înterupătorul pentru iluminat, conectat, (opțional cu funcție de variator) funcționează cu toate becurile standard sau cu becuri dimabile (care pot varia intensitatea luminoasă) cu LED. Dacă folosiți becuri dimabile este obligatoriu să activați modul opțional de variator.



③ Pentru a adăuga un produs conectat în instalația dvs. conectată, se recomandă să urmați instrucțiunile:

- din ghidul de utilizare al pachetului dvs. de pornire conectat
- din aplicația Legrand Home + Control (secțiunea Parametri/Adăugare produs nou)
- sau să consultați manualul de utilizare de pe site-ul legrand.ro



www.legrand.ro

Legrand Romania SRL Str. Gara Herăstrău, Nr. 4D, Green Court Bucharest,
Clădirea C, Etaj 2, Sector 2, București, Cod poștal 020334, România

⚠️ Instrucțiuni de siguranță

Acest produs trebuie instalat conform regulilor de instalare și, de preferință, de către un electrician calificat. O instalare incorectă și/sau o utilizare incorectă pot duce la riscuri de electrocutare sau incendiu. Înainte de a efectua instalarea, citiți manualul de utilizare, țineți cont de locul de montare specific produsului. Nu deschideți, demontați, descompuneți sau modificați aparatul exceptând cazul în care există o mențiune particulară indicată în manualul de utilizare. Toate produsele Legrand trebuie deschise și reparate exclusiv de către persoane formate și abilitate de către Legrand. Orice deschidere sau reparare neautorizată anulează toate responsabilitățile, drepturile de înlocuire și garanțiile. Utilizați exclusiv accesorii marca Legrand.

DECLARAȚIE UE DE CONFORMITATE SIMPLIFICATĂ

Subscrisa,

Legrand

declară că echipamentele radioelectrice menționate în aceste instrucțiuni de utilizare sunt conforme cu Directiva 2014/53/UE.

Textul complet al declarației UE de conformitate este disponibil la adresa de internet următoare:

www.legrandoc.com