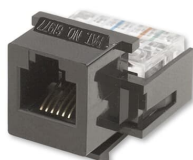


PRODUCT-DETAILS

# 1228.01 RJ 12-6

## 1228.01 RJ 12-6 Modular-Jack communication insert (keystone) RJ12 6(6)



### Obecné informace

Typ	1228.01 RJ 12-6
Id výrobku	1228.01 RJ 12-6
EAN	8594047954089
Katalogový popis	1228.01 RJ 12-6 Modular-Jack communication insert (keystone) RJ12 6(6)
Detailní popis	Modular-Jack communication insert (keystone)

### Technické údaje

Communication Connector Type	RJ12 6(6)
Typ připojení	110
Typ upevnění	None
Type of Fastening	Engage (Snap)
Outlet Orientation	Straight
Number of Batteries	0

### Údaje vnějšího prostředí

Krytí	IP20
Stav RoHS	Following EU Directive 2011/65/EU and Amendment 2015/863 July 22, 2019

## Rozměry

Čistá šířka výrobku	15 mm
Čistá výška výrobku	15 mm
Čistá hloubka výrobku	20 mm
Čistá hmotnost výrobku	0.0069 kg

## Balení

Úroveň balení 1, jednotky	packet 1 piece
Úroveň balení 1, hrubá hmotnost	0.008 kg
Úroveň balení 1, EAN	8594047954089

## Objednací údaje

Minimální objednácní množství	1 piece
Číslo celního sazebníku	85369010
Země původu	Czech Republic (CZ)

## Certifikáty a prohlášení (Číslo dokumentů)

Prohlášení o shodě - CE	No declaration needed
Pokyny a příručky	No document needed
REACH Declaration	2CHC663076X0201
Informace RoHS	2CHC663076X0201

## Dokumenty ke stažení

List s údaji, technické informace	No document needed
Pokyny a příručky	No document needed

## Klasifikace

ETIM 7	EC001264 - Data communication connection box copper (twisted pair)
ETIM 8	EC001264 - Data communication connection box copper (twisted pair)
WEEE Category	5. Small Equipment (No External Dimension More Than 50 cm)
WEEE B2C / B2B	Business To Consumer
CN8	85369010

## Kategorie

Přístroje a rozváděče nízkého napětí → Switch Assortments → Inserts → Sockets

