

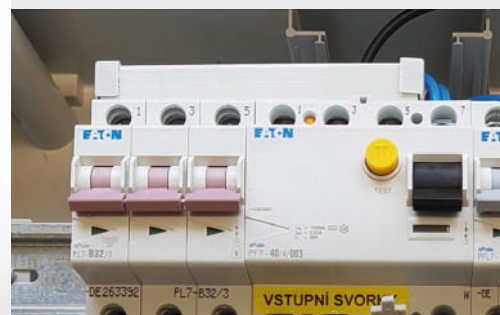
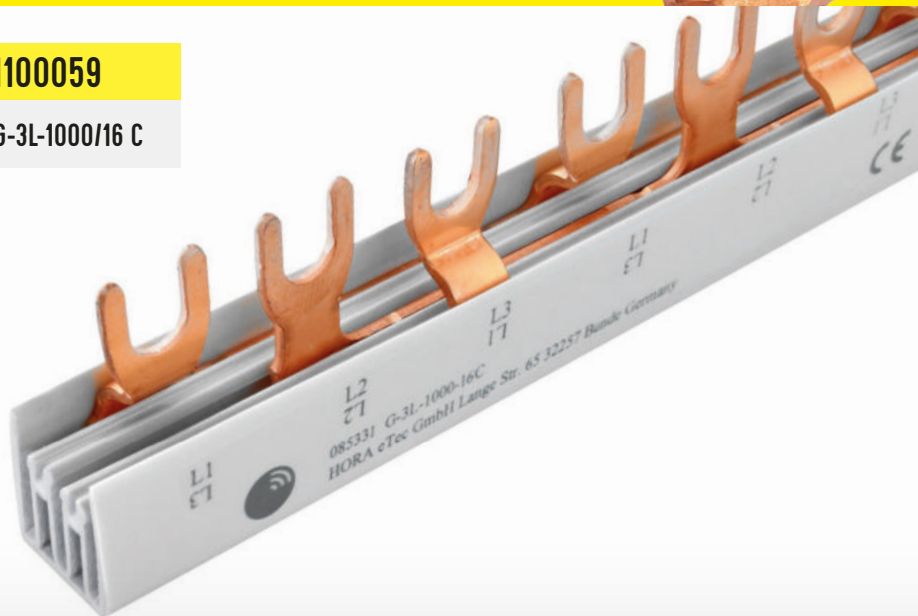
PROPOJOVACÍ LIŠTY

G-3L-1000/16 C

eleman

Obj. číslo: **1100059**

Typ: **G-3L-1000/16 C**



3-pólové, 16 mm², 80 A, vidlička



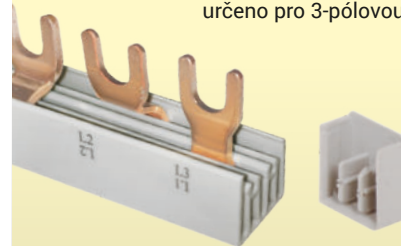
80 A

Obrázek	Obj. č.	Typové označení	Délka (mm)	Rozeč (mm)	Přip. míst	Průřez (mm ²)	Jmen. proud (A)	Koncovka (obj. č.)	Bal./ks
	1100059	G-3L-1000/16 C	1000	17,8	57	16	80	1001990	20



Koncovka (16 mm²)

1001990
EK-C-2+3/16
určeno pro 3-pólovou lištu



Propojovací lišty

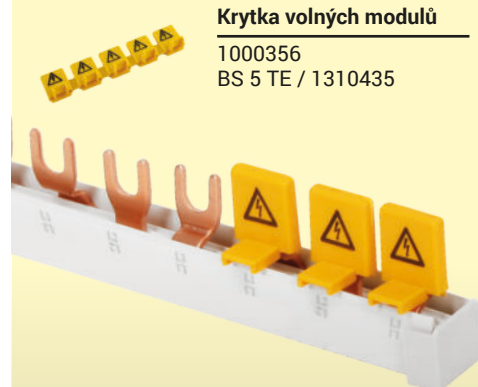
Propojovací fázové lišty umožňují propojení modulových přístrojů (např. jističů, chráničů, modulových vypínačů apod.) jednoduchým a profesionálním způsobem. Standardní délka lišty je 1 metr (57 připojovacích míst). Tento standardní rozměr lze libovolně krátit (konce lišt doporučujeme osadit plastovými koncovkami). Ve srovnání s klasickou instalací pomocí kabelových mostů nabízí propojovací lišty následující výhody:

Hlavní přednosti:

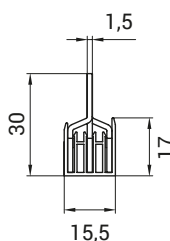
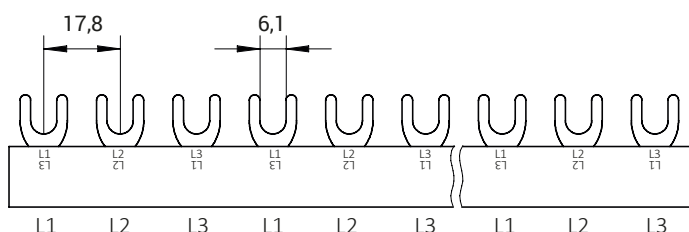
- spolehlivé přiřazení fází
- zpřehlednění rozváděče
- rychlejší instalace - úspora času
- kompaktní rozměry

Krytka volných modulů

1000356
BS 5 TE / 1310435



Technický výkres:



eleman

ELEMAN spol. s r.o.

Olomoucká 107, 796 01 Prostějov
tel.: +420 739 201 336
e-mail: info@eleman.cz