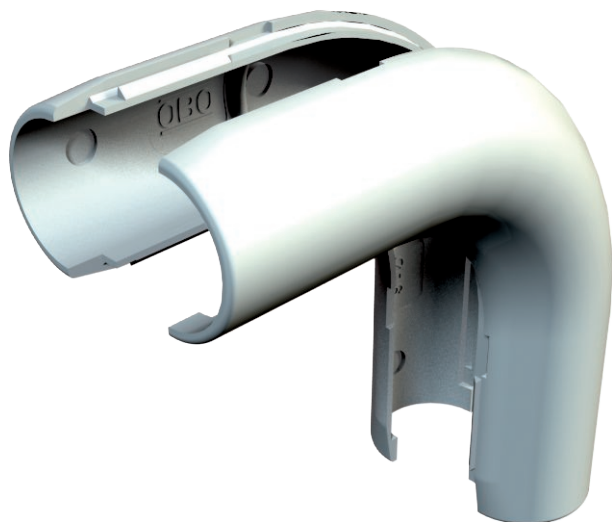


List technických údajů

Oblouk Quick-Pipe 90°, světle šedá

Výr. č. 2153864

OBO
BETTERMANN



Oblouky Quick-Pipe 90° jsou otestovány dle požadavků VDE a sestávají ze dvou do sebe zasouvaných polokošepin, do nichž lze uzavřít trubky Quick-Pipe.

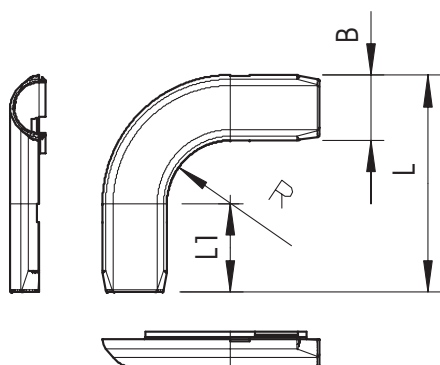


PVC Polyvinylchlorid

Kmenová data

Č. výr.	2153864
Typ	2953 B M16 LGR
Označení 1	Quick Pipe oblouk 90°
Rozměr	M16
Barva	světle šedá
Číslo RAL	7035
Materiál	Polyvinylchlorid
Zkratka materiálu	PVC
Nejmenší prodejní množství	5 kus
Hmotnost	1,06 kg/100 ks

Technické údaje



Rozměr B	20,40 mm
Rozměr L	68,40 mm
Rozměr L1	28,00 mm
Rozměr R	20,00 mm
Provedení	Zásuvné
Velikost	M16
Pro jmenovitý průměr trubky	16,00 mm
Flexibilita	<input type="checkbox"/>
Bez obsahu halogenů	<input type="checkbox"/>
S inspekčním otvorem a víkem	<input type="checkbox"/>
Se spojkou	<input type="checkbox"/>
Leštěný povrch	<input type="checkbox"/>
Kartáčovaný povrch	<input type="checkbox"/>
Teplotní rozsah použití	0,00 - 60,00 °C
Úhel oblouku	90,00 °
Dvoudílný	<input checked="" type="checkbox"/>