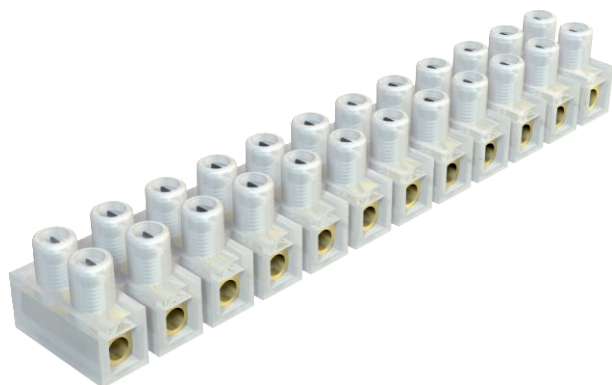


List technických údajů

Řadové svorkovnice 4 mm², polyamid

Výr. č. 2055929

OBO
BETTERMANN



Svorky z mosazi, poniklované, šrouby z oceli, galvanicky zinkované a modře pasivované, 12pólová, po jednotlivých svorkách oddělitelná lišta.

Šrouby povytočené, neztrátné.

Jmenovitý průřez 4 mm²

Jmenovité napětí 450 V

Jmenovitý proud 32 A

Max. připojitelné průřezy na svorkové místo: 4 mm² plný vodič nebo 2,5 mm² laněný vodič

Maximální přípustná teplota okolí dle EN 60998: -5 bis +85 °C.

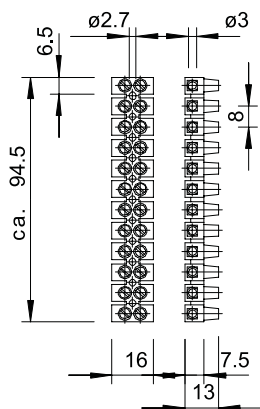


PA Polyamid

Kmenová data

Č. výr.	2055929
Typ	72 VDE/EKL OE PA
Označení 1	Svorkovnice lustrová
Rozměr	4,0mm ²
Barva	průhledná
Materiál	Polyamid
Zkratka materiálu	PA
Nejmenší prodejní množství	10,00 kus
Hmotnost	2,00 kg/100 ks

Technické údaje



Délka	94,50 mm
Šířka	16,00 mm
Výška	13,00 mm
Nutný koncový díl	□
Připojitelný průřez jemně laněného vodiče bez dutinky	1,00 - 2,50 mm ²
Připojitelný průřez jemně laněného vodiče s dutinkou	2,50 - 2,50 mm ²
Připojitelný průřez plného vodiče	1,00 - 4,00 mm ²
Připojitelný průřez vícedrátového vodiče	1,00 - 2,50 mm ²
Připojovací poloha	postranní
Počet svorkových míst	12,00
Počet svorkových míst na jednotlivých pólech	2,00
Utahovací moment šroubu	0,40 N/m
Provedení elektrického připojení 1	Šroubové připojení
Provedení elektrického připojení 2	Šroubové připojení

List technických údajů

Řadové svorkovnice 4 mm², polyamid

Výr. č. 2055929



Technické údaje

Vzdálenost středů vrtaných otvorů	8,00 mm
Provedení zkoušené pro prostředí s nebezpečím výbuchu	<input type="checkbox"/>
Vhodné pro flexibilní vodiče	<input checked="" type="checkbox"/>
Vhodné pro masivní vodiče	<input checked="" type="checkbox"/>
Vhodné pro vícedrátové vodiče	<input checked="" type="checkbox"/>
Izolační materiál	Termoplast
Způsob montáže	Přímá montáž
Jmenovitý průřez	4,00 - 4,00 mm ²
Jmenovité napětí	450,00 V
Jmenovitý proud	32,00 A
Počet pólů	12,00
Průřez	Max. připojitelné průřezy na svorkové místo: 4 mm ² plný vodič nebo 2,5 mm ² laněný vodič mm ²
Teplotní rozsah použití	-5,00 - 80,00 °C
Transparentní	<input checked="" type="checkbox"/>
Okolní teplota	85 °C