

List technických údajů

Třmenová přichytka, dvojitá, plastová přítlačná opěrka

Výr. č. 1170163



Pro plochou ocel, úhelníky a ocel U o tloušťce 4 - 12 mm.
Přichytka a šroub z oceli žárově zinkované ponorem.
Přítlačná opěrka z polypropylénu, bezhalogenová, světle šedá RAL 7035.



St	Ocel
FT	Žárově zinkováno ponorem

Další text k výrobku 1 | Provedení s navařenou kontramaticí pro použití ve ztížených podmínkách a pro ochranu proti vibracím na vyžádání!

Kmenová data

Č. výr.	1170163
Typ	2056F 2 16 FT
Označení 1	Třmenová přichytka
Označení 2	2 násobná
Rozměr	12-16mm
Materiál	Ocel
Zkratka materiálu	St
Povrch	žárově zinkováno ponorem
Povrch podle DIN	DIN EN ISO 1461
Povrch zkratka	FT
Nejmenší prodejní množství	50,00 kus
Hmotnost	4,55 kg/100 ks

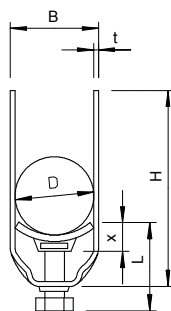
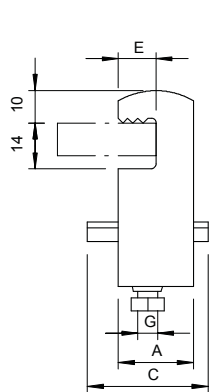
List technických údajů

Třmenová přichytka, dvojitá, plastová přitlačná opěrka

Výr. č. 1170163

OBO
BETTERMANN

Technické údaje



Rozměr AAW	23,00 mm
Rozměr B	20,00 mm
Rozměr C	34 mm
Rozměr E	13,00 mm
Rozměr G	M6
Rozměr H	65,00 mm
Rozměr L	25,00 mm
Rozměr t	1,50 mm
Rozměr x	4,50 mm
Počet kabelů/trubek	2,00
Max. utahovací moment	3,00 Nm
pro 1 kabel H	47,00 mm
pro 1 kabel L	25,00 mm
pro 2 kabel H	65,00 mm
pro 2 kabel L	25,00 mm
pro 3 kabel H	83,00 mm
pro 3 kabel L	38,00 mm
pro průměr trubky	16 mm
Bez obsahu halogenů	<input checked="" type="checkbox"/>
S plastovou opěrkou	<input checked="" type="checkbox"/>
S kovovou opěrkou	<input type="checkbox"/>
Způsob montáže	Plochý profil
Nárazuvzdorný	<input type="checkbox"/>
Rozsah upínání D	12,00 - 16,00 mm
Dodatek - povrch	žárově zinkováno
Dodatek - materiál	Ocel