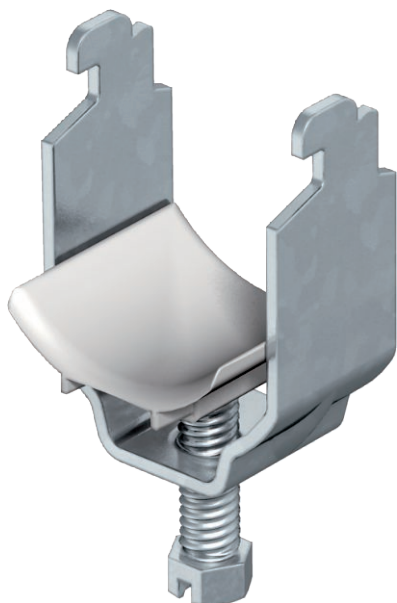


# List technických údajů

Třmenová přichytka, jednoduchá plastová přítlačná opěrka  
Výr. č. 1163523



Vhodná k veškerým profilovým lištám C s šířkou výřezu 11–12 mm, světlou vnitřní výškou minimálně 6,5 mm a světlou vnitřní šířkou minimálně 18,5 mm.  
Přichytka a šroub z oceli žárově zinkované ponorem.  
Přítlačná opěrka z polypropylénu, barva světle šedá RAL 7035, bezhalogenová.



<b>St</b>	Ocel
<b>FT</b>	Žárově zinkováno ponorem

Další text k výrobku 1

Provedení s navařenou kontramaticí pro použití ve ztížených podmínkách a pro ochranu proti vibracím na vyžádání!

## Kmenová data

Č. výr.	1163523
Typ	2056N 52 FT
Označení 1	Třmenová přichytka
Rozměr	46-52mm
Materiál	Ocel
Zkratka materiálu	St
Povrch	žárově zinkováno ponorem
Povrch podle DIN	DIN EN ISO 1461
Povrch zkratka	FT
Nejmenší prodejní množství	100,00 kus
Hmotnost	7,27 kg/100 ks

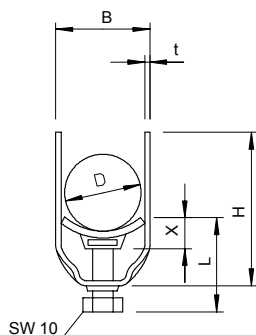
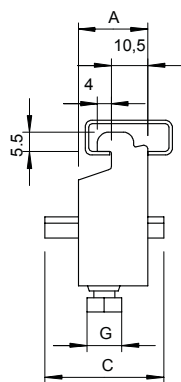
# List technických údajů

Třmenová přichytka, jednoduchá plastová přitlačná opěrka

Výr. č. 1163523

**OBO**  
BETTERMANN

## Technické údaje



Rozměr AAW	20,00 mm
Rozměr B	57,00 mm
Rozměr C	40 mm
Rozměr G	M8
Rozměr H	79,00 mm
Rozměr L	37,50 mm
Rozměr t	2,00 mm
Rozměr x	6,50 mm
Počet kabelů/trubek	1,00
Max. utahovací moment	5,00 Nm
pro 1 kabel H	79,00 mm
pro 1 kabel L	38,50 mm
pro 2 kabel H	137,00 mm
pro 2 kabel L	57,50 mm
pro průměr trubky	50 mm
pro lištu s šířkou výřezu	11,00 - 12,00 mm
Bez obsahu halogenů	<input checked="" type="checkbox"/>
S plastovou opěrkou	<input checked="" type="checkbox"/>
S kovovou opěrkou	<input type="checkbox"/>
Způsob montáže	Profilová lišta
Nárazuvzdorný	<input type="checkbox"/>
Rozsah upínání D	46,00 - 52,00 mm
Dodatek – povrch	žárově zinkováno
Dodatek – materiál	Ocel