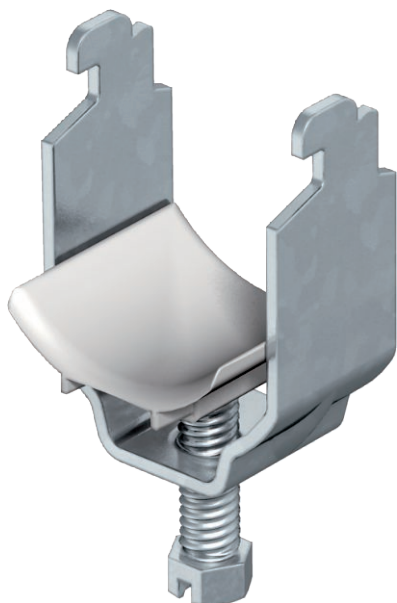


List technických údajů

Třmenová přichytka, jednoduchá plastová přítlačná opěrka
Výr. č. 1163345



Vhodná k veškerým profilovým lištám C s šířkou výřezu 11–12 mm, světlou vnitřní výškou minimálně 6,5 mm a světlou vnitřní šířkou minimálně 18,5 mm.
Přichytka a šroub z oceli žárově zinkované ponorem.
Přítlačná opěrka z polypropylénu, barva světle šedá RAL 7035, bezhalogenová.



St	Ocel
FT	Žárově zinkováno ponorem

Další text k výrobku 1 | Provedení s navařenou kontramaticí pro použití ve ztížených podmínkách a pro ochranu proti vibracím na vyžádání!

Kmenová data

Č. výr.	1163345
Typ	2056N 34 FT
Označení 1	Třmenová přichytka
Rozměr	28-34mm
Materiál	Ocel
Zkratka materiálu	St
Povrch	žárově zinkováno ponorem
Povrch podle DIN	DIN EN ISO 1461
Povrch zkratka	FT
Nejmenší prodejní množství	100,00 kus
Hmotnost	5,90 kg/100 ks

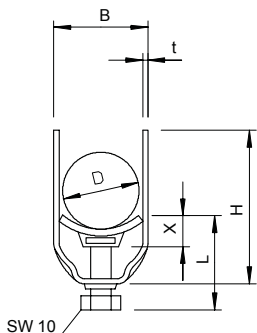
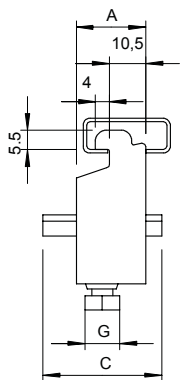
List technických údajů

Třmenová přichytka, jednoduchá plastová přitlačná opěrka

Výr. č. 1163345



Technické údaje



Rozměr AAW	20,00 mm
Rozměr B	39,00 mm
Rozměr C	34 mm
Rozměr G	M8
Rozměr H	59,00 mm
Rozměr L	37,50 mm
Rozměr t	2,00 mm
Rozměr x	5,50 mm
Počet kabelů/trubek	1,00
Max. utahovací moment	5,00 Nm
pro 1 kabel H	59,00 mm
pro 1 kabel L	37,50 mm
pro 2 kabel H	97,00 mm
pro 2 kabel L	56,50 mm
pro 3 kabel H	136,00 mm
pro 3 kabel L	56,50 mm
pro průměr trubky	32 mm
pro lištu s šířkou výřezu	11,00 - 12,00 mm
Bez obsahu halogenů	<input checked="" type="checkbox"/>
S plastovou opěrkou	<input checked="" type="checkbox"/>
S kovovou opěrkou	<input type="checkbox"/>
Způsob montáže	Profilová lišta
Nárazuvzdorný	<input type="checkbox"/>
Rozsah upínání D	28,00 - 34,00 mm
Dodatek - povrch	Žárově zinkováno
Dodatek - materiál	Ocel