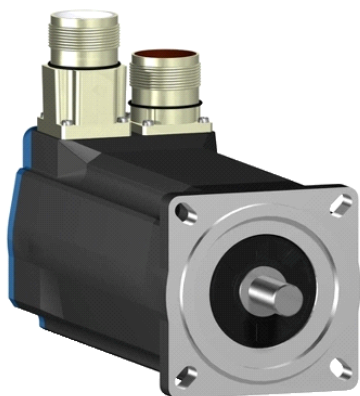


BSH0702P12A2A

AC servomotor BSH - 2.2 N.m - 3000 rpm - hřídel s perem - bez brzdy - IP50



Hlavní parametry

Typ produktu nebo součásti	Servomotor
Označení přístroje	BSH
Maximální mechanická rychlost	8000 ot./min
Klidový krouticí moment	<p>2,12 N.m pro LXM05AD10M2 při 200...240 V jednofázové</p> <p>2,12 N.m pro LXM05BD10M2 při 200...240 V jednofázové</p> <p>2,12 N.m pro LXM05CD10M2 při 200...240 V jednofázové</p> <p>2,2 N.m pro LXM15LD13M3 při 230 V jednofázové</p> <p>2,12 N.m pro LXM05AD17M2 při 200...240 V jednofázové</p> <p>2,12 N.m pro LXM05BD17M2 při 200...240 V jednofázové</p> <p>2,12 N.m pro LXM05CD17M2 při 200...240 V jednofázové</p> <p>2,12 N.m pro LXM05AD10M3X při 200...240 V trojfázový</p> <p>2,12 N.m pro LXM05BD10M3X při 200...240 V trojfázový</p> <p>2,12 N.m pro LXM05CD10M3X při 200...240 V trojfázový</p> <p>2,2 N.m pro LXM15LD10N4 při 480 V trojfázový</p> <p>2,12 N.m pro LXM05AD17M3X při 200...240 V trojfázový</p> <p>2,12 N.m pro LXM05AD14N4 při 380...480 V trojfázový</p> <p>2,12 N.m pro LXM05BD17M3X při 200...240 V trojfázový</p> <p>2,12 N.m pro LXM05BD14N4 při 380...480 V trojfázový</p> <p>2,12 N.m pro LXM05CD17M3X při 200...240 V trojfázový</p> <p>2,12 N.m pro LXM05CD14N4 při 380...480 V trojfázový</p> <p>2,2 N.m pro LXM15LD10N4 při 230 V trojfázový</p> <p>2,2 N.m pro LXM15LD10N4 při 400 V trojfázový</p> <p>2,2 N.m pro LXM32.D12N4 3 A při 400 V trojfázový</p> <p>2,2 N.m pro LXM32.D12N4 3 A při 480 V trojfázový</p>
Maximální klidový moment	<p>5,63 N.m pro LXM15LD13M3 při 230 V jednofázové</p> <p>4,57 N.m pro LXM05AD10M2 při 200...240 V jednofázové</p> <p>5,63 N.m pro LXM05AD17M2 při 200...240 V jednofázové</p> <p>4,57 N.m pro LXM05BD10M2 při 200...240 V jednofázové</p> <p>5,63 N.m pro LXM05BD17M2 při 200...240 V jednofázové</p> <p>4,57 N.m pro LXM05CD10M2 při 200...240 V jednofázové</p> <p>5,63 N.m pro LXM05CD17M2 při 200...240 V jednofázové</p> <p>4,85 N.m pro LXM15LD10N4 při 230 V trojfázový</p> <p>4,85 N.m pro LXM15LD10N4 při 400 V trojfázový</p> <p>4,85 N.m pro LXM15LD10N4 při 480 V trojfázový</p> <p>4,57 N.m pro LXM05AD10M3X při 200...240 V trojfázový</p> <p>5,63 N.m pro LXM05AD17M3X při 200...240 V trojfázový</p> <p>5,63 N.m pro LXM05AD14N4 při 380...480 V trojfázový</p> <p>4,57 N.m pro LXM05BD10M3X při 200...240 V trojfázový</p>

Informace uvedené v této dokumentaci obsahují obecné popisy a technické parametry výrobků. Tato dokumentace nenahrazuje vyhodnocení vhodnosti nebo spolehlivosti výrobku v uživatelské aplikaci a nesmí tak být využívána. Uživatel nebo systémový integrátor nese odpovědnost za provedení odpovídajících a úplných analýz, hodnocení a testování produktů s ohledem na konkrétní aplikaci nebo použití. Schneider Electric Industries SAS ani její dceřinné firmy či pobočky nenesou odpovědnost za nesprávné použití zde obsažených informací.

	5,63 N.m pro LXM05BD17M3X při 200...240 V trojfázový
	5,63 N.m pro LXM05BD14N4 při 380...480 V trojfázový
	4,57 N.m pro LXM05CD10M3X při 200...240 V trojfázový
	5,63 N.m pro LXM05CD17M3X při 200...240 V trojfázový
	5,63 N.m pro LXM05CD14N4 při 380...480 V trojfázový
	7,6 N.m pro LXM32.D12N4 3 A při 400 V trojfázový
	7,6 N.m pro LXM32.D12N4 3 A při 480 V trojfázový
Jm. výstupní výkon	597 W pro LXM15LD13M3 při 230 V jednofázové
	600 W pro LXM05AD10M2 při 200...240 V jednofázové
	600 W pro LXM05AD17M2 při 200...240 V jednofázové
	600 W pro LXM05BD10M2 při 200...240 V jednofázové
	600 W pro LXM05BD17M2 při 200...240 V jednofázové
	600 W pro LXM05CD10M2 při 200...240 V jednofázové
	600 W pro LXM05CD17M2 při 200...240 V jednofázové
	1000 W pro LXM15LD10N4 při 400 V trojfázový
	1300 W pro LXM15LD10N4 při 480 V trojfázový
	597 W pro LXM15LD10N4 při 230 V trojfázový
	600 W pro LXM05AD10M3X při 200...240 V trojfázový
	600 W pro LXM05AD14N4 při 380...480 V trojfázový
	600 W pro LXM05AD17M3X při 200...240 V trojfázový
	600 W pro LXM05BD10M3X při 200...240 V trojfázový
	600 W pro LXM05BD14N4 při 380...480 V trojfázový
	600 W pro LXM05BD17M3X při 200...240 V trojfázový
	600 W pro LXM05CD10M3X při 200...240 V trojfázový
	600 W pro LXM05CD14N4 při 380...480 V trojfázový
	600 W pro LXM05CD17M3X při 200...240 V trojfázový
	850 W pro LXM32.D12N4 3 A při 400 V trojfázový
	850 W pro LXM32.D12N4 3 A při 480 V trojfázový
Jmenovitý kroutící moment	1,9 N.m pro LXM05AD10M2 při 200...240 V jednofázové
	1,9 N.m pro LXM05AD17M2 při 200...240 V jednofázové
	1,9 N.m pro LXM05BD10M2 při 200...240 V jednofázové
	1,9 N.m pro LXM05BD17M2 při 200...240 V jednofázové
	1,9 N.m pro LXM05CD10M2 při 200...240 V jednofázové
	1,9 N.m pro LXM05CD17M2 při 200...240 V jednofázové
	1,9 N.m pro LXM15LD13M3 při 230 V jednofázové
	1,55 N.m pro LXM15LD10N4 při 480 V trojfázový
	1,65 N.m pro LXM15LD10N4 při 400 V trojfázový
	1,9 N.m pro LXM05AD10M3X při 200...240 V trojfázový
	1,9 N.m pro LXM05AD14N4 při 380...480 V trojfázový
	1,9 N.m pro LXM05AD17M3X při 200...240 V trojfázový
	1,9 N.m pro LXM05BD10M3X při 200...240 V trojfázový
	1,9 N.m pro LXM05BD14N4 při 380...480 V trojfázový
	1,9 N.m pro LXM05BD17M3X při 200...240 V trojfázový
	1,9 N.m pro LXM05CD10M3X při 200...240 V trojfázový
	1,9 N.m pro LXM05CD14N4 při 380...480 V trojfázový
	1,9 N.m pro LXM05CD17M3X při 200...240 V trojfázový

	trojfázový 1,9 N.m pro LXM15LD10N4 při 230 V trojfázový 1,64 N.m pro LXM32.D12N4 3 A při 400 V trojfázový 1,64 N.m pro LXM32.D12N4 3 A při 480 V trojfázový
Jmenovité otáčky	3000 ot/min pro LXM05AD10M2 při 200...240 V jednofázové 3000 ot/min pro LXM05AD17M2 při 200...240 V jednofázové 3000 ot/min pro LXM05BD10M2 při 200...240 V jednofázové 3000 ot/min pro LXM05BD17M2 při 200...240 V jednofázové 3000 ot/min pro LXM05CD10M2 při 200...240 V jednofázové 3000 ot/min pro LXM05CD17M2 při 200...240 V jednofázové 3000 ot/min pro LXM15LD13M3 při 230 V jednofázové 3000 ot/min pro LXM05AD10M3X při 200...240 V trojfázový 3000 ot/min pro LXM05AD14N4 při 380...480 V trojfázový 3000 ot/min pro LXM05BD10M3X při 200...240 V trojfázový 3000 ot/min pro LXM05BD14N4 při 380...480 V trojfázový 3000 ot/min pro LXM05CD10M3X při 200...240 V trojfázový 3000 ot/min pro LXM05CD14N4 při 380...480 V trojfázový 3000 ot/min pro LXM05AD17M3X při 200...240 V trojfázový 3000 ot/min pro LXM05BD17M3X při 200...240 V trojfázový 3000 ot/min pro LXM05CD17M3X při 200...240 V trojfázový 8000 ot/min pro LXM15LD10N4 při 480 V trojfázový 3000 ot/min pro LXM15LD10N4 při 230 V trojfázový 6000 ot/min pro LXM15LD10N4 při 400 V trojfázový 5000 ot/min pro LXM32.D12N4 3 A při 400 V trojfázové 5000 ot/min pro LXM32.D12N4 3 A při 480 V trojfázové
Kompatibilita	LXM05AD10M2 při 200...240 V jednofázové LXM05AD17M2 při 200...240 V jednofázové LXM05BD10M2 při 200...240 V jednofázové LXM05BD17M2 při 200...240 V jednofázové LXM05CD10M2 při 200...240 V jednofázové LXM05CD17M2 při 200...240 V jednofázové LXM15LD13M3 při 230 V jednofázové LXM05AD10M3X při 200...240 V trojfázové LXM05BD10M3X při 200...240 V trojfázové LXM05CD10M3X při 200...240 V trojfázové LXM05AD14N4 při 380...480 V trojfázové LXM05BD14N4 při 380...480 V trojfázové LXM05CD14N4 při 380...480 V trojfázové LXM15LD10N4 při 400 V trojfázové LXM05AD17M3X při 200...240 V trojfázové LXM05BD17M3X při 200...240 V trojfázové LXM05CD17M3X při 200...240 V trojfázové LXM32.D12N4 při 400 V trojfázové LXM32.D12N4 při 480 V trojfázové LXM15LD10N4 při 230 V trojfázové LXM15LD10N4 při 480 V trojfázové
Provedení hřídele	S perem a drážkou
Stupeň krytí IP	IP50 (standardní)
Rozlišení enkodéru	131072 poloh na otáčku x 4096 otáček
Parkovací brzda	Ne
Montážní držák	Mezinárodní standardní příruba
Elektrické připojení	Otočné pravoúhlé konektory

Doplněk

Kompatibilní řada

Lexium 05

[Us] jmenovité napájecí napětí	480 V
Počet fází v síti	Trojfázové
Trvalý mezní proud	2,9 A
Trvalý výkon	1,51 W
Maximální proud Irms	11,8 A pro LXM05AD10M2 11,8 A pro LXM05AD10M3X 11,8 A pro LXM05AD14N4 11,8 A pro LXM05AD17M2 11,8 A pro LXM05AD17M3X 11,8 A pro LXM05BD10M2 11,8 A pro LXM05BD10M3X 11,8 A pro LXM05BD14N4 11,8 A pro LXM05BD17M2 11,8 A pro LXM05BD17M3X 11,8 A pro LXM05CD10M2 11,8 A pro LXM05CD10M3X 11,8 A pro LXM05CD14N4 11,8 A pro LXM05CD17M2 11,8 A pro LXM05CD17M3X 11,8 A pro LXM15LD10N4 11,8 A pro LXM15LD13M3 11,8 A pro LXM32.D12N4
Maximální trvalý proud	11,8 A
Spínací frekvence	8 kHz
Druhý konec hřídele	Bez druhého konce hřídele
Průměr hřídele	11 mm
Délka hřídele	23 mm
Šířka klíče	18 mm
Typ enkodéru	Víceotáčkový SinCos Hiperface
Osová výška motoru	70 mm
Délka motoru	2
Konst. točivého momentu	0,77 N.m/A při 120 °C
Zpětná emf konstanta	48 V/krpm při 120 °C
Počet pólů motoru	6
Moment setrvačnosti motoru	0,41 kg.cm ²
Odpor statoru	4,2 Ohm při 20 °C
Indukčnost statoru	19 mH při 20 °C
El. časová konstanta statoru	4,52 ms při 20 °C
Max. radiální síla Fr	390 N při 6000 ot./min 410 N při 5000 ot./min 450 N při 4000 ot./min 490 N při 3000 ot./min 560 N při 2000 ot./min 710 N při 1000 ot./min
Max. axiální síla Fa	0,2 x Fr
Typ chlazení	Přirozené proudění
Délka	187 mm
Průměr centrovacího kroužku	60 mm
Hloubka středního kroužku	2,5 mm
Počet montážních otvorů	4
Montážní otvor o průměru	5,5 mm
Průměr kruhu mont. otvorů	82 mm
Hmotnost přístroje	2,89 kg

Životní prostředí

Nabídka udržitelnosti

udržitelný stav nabídky	Výrobek Green Premium
RoHS	Vyhovuje - od 0850 - Prohlášení o shodě Schneider Electric

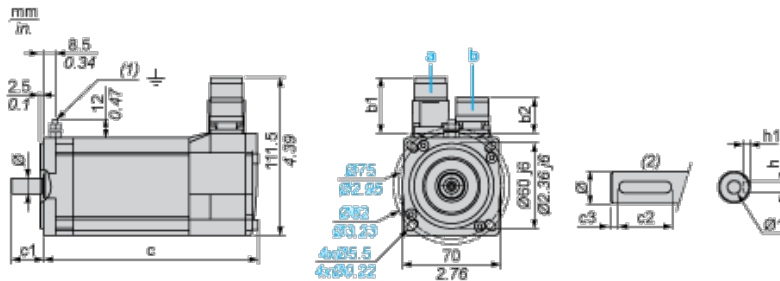
Contractual warranty

Záruční lhůta

18 měsíců

Servo Motors Dimensions

Example with Straight Connectors



- a: Power supply for servo motor brake
 b: Power supply for servo motor encoder
 (1) M4 screw
 (2) Shaft end, keyed slot (optional)

Dimensions in mm

Straight connectors		Rotatable angled connectors		c (without brake)	c (with brake)	c1	c2	c3	h	h1	Ø	Ø1 for screws
b1	b2	b1	b2									
39.5	25.5	39.5	39.5	187	213	23	18	2.5	4 N9	2.5 ^{+0.1} ₀	11 k6	M4 x 10

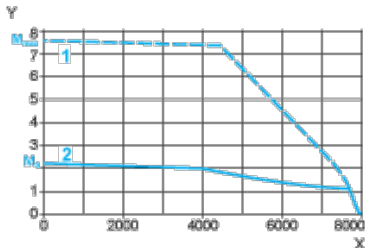
Dimensions in in.

Straight connectors		Rotatable angled connectors		c (without brake)	c (with brake)	c1	c2	c3	h	h1	Ø	Ø1 for screws
b1	b2	b1	b2									
1.55	1.00	1.55	1.55	7.36	8.38	0.90	0.70	0.09	0.16 N9	0.01 ^{+0.004} ₀	0.43 k6	M4 x 0.39

400 V 3-Phase Supply Voltage

Torque/Speed Curves

Servo motor with LXM32•D12N4 servo drive

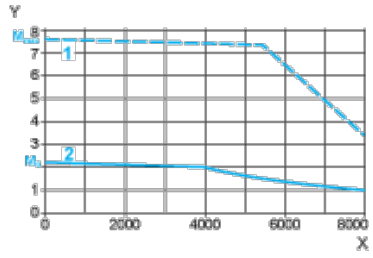


- X Speed in rpm
 Y Torque in Nm
 1 Peak torque
 2 Continuous torque

480 V 3-Phase Supply Voltage

Torque/Speed Curves

Servo motor with LXM32•D12N4 servo drive



- X Speed in rpm
- Y Torque in Nm
- 1 Peak torque
- 2 Continuous torque