

výkonový jistič konstrukční velikost S00 pro kombinaci spouštěčů
jmenovitý proud 0,4 A N-spoušť 5,2 A pružinová svorka standardní
spínací schopnost



| | |
|------------------------|-------------------------|
| Název značky produktu | SIRIUS |
| označení produktu | výkonové jistič |
| provedení produktu | pro kombinace spouštěčů |
| označení typu produktu | 3RV2 |

Obecné technické údaje

| | |
|--|---------|
| konstrukční velikost výkonového jističe | S00 |
| konstrukční velikost stykače kombinovatelné specifické podle firmy | S00, S0 |
| rozšíření produktu | Ano |
| <ul style="list-style-type: none"> • pomocný spínač | Ano |
| ztrátový výkon [W] při jmenovité hodnotě proudu | |
| <ul style="list-style-type: none"> • u AC za teplého provozního stavu | 5,5 W |
| <ul style="list-style-type: none"> • u AC za teplého provozního stavu na každý pól | 1,8 W |
| izolační napětí při stupni znečištění 3 při AC jmenovitá hodnota | 690 V |
| rázová pevnost jmenovitá hodnota | 6 kV |
| maximální přípustné napětí pro bezpečné oddělení | |
| <ul style="list-style-type: none"> • v sítích s neuzemněným nulovým bodem mezi hlavním a pomocným proudovým okruhem | 400 V |

| | |
|--|--------------|
| <ul style="list-style-type: none"> • v sítích s uzemněným nulovým bodem mezi hlavním a pomocným proudovým okruhem | 400 V |
| <ul style="list-style-type: none"> • stupeň krytí IP čelní | IP20 |
| <ul style="list-style-type: none"> • stupeň krytí IP připojovací svorky | IP20 |
| rázová pevnost | |
| <ul style="list-style-type: none"> • podle IEC 60068-2-27 | 25 g / 11 ms |
| <ul style="list-style-type: none"> • mechanická životnost (spínacích cyklů) hlavních kontaktů typická hodnota | 100 000 |
| <ul style="list-style-type: none"> • mechanická životnost (spínacích cyklů) pomocných kontaktů typická hodnota | 100 000 |
| <ul style="list-style-type: none"> • elektrická životnost (spínacích cyklů) typická hodnota | 100 000 |
| referenční značka podle IEC 81346-2:2009 | Q |

Podmínky prostředí

| | |
|---|----------------|
| výška místa montáže při výšce nad hladinou moře maximální | 2 000 m |
| <ul style="list-style-type: none"> • okolní teplota během provozu | -20 ... +60 °C |
| <ul style="list-style-type: none"> • okolní teplota během skladování | -50 ... +80 °C |
| <ul style="list-style-type: none"> • okolní teplota během přepravy | -50 ... +80 °C |
| relativní vlhkost vzduchu během provozu | 10 ... 95 % |

Hlavní proudový okruh

| | |
|--|--------------------------------|
| počet pólů pro hlavní proudový okruh | 3 |
| <ul style="list-style-type: none"> • provozní výkon jmenovitá hodnota | 690 V |
| <ul style="list-style-type: none"> • provozní napětí u AC-3 jmenovitá hodnota maximální | 690 V |
| provozní frekvence jmenovitá hodnota | 50 ... 60 Hz |
| provozní proud jmenovitá hodnota | 0,4 A |
| provozní proud | |
| <ul style="list-style-type: none"> • u AC-3 <ul style="list-style-type: none"> — při 400 V jmenovitá hodnota | 0,4 A |
| provozní výkon | |
| <ul style="list-style-type: none"> • u AC-3 <ul style="list-style-type: none"> — při 230 V jmenovitá hodnota — při 400 V jmenovitá hodnota — při 500 V jmenovitá hodnota — při 690 V jmenovitá hodnota | 60 W 90 W 120 W 180 W |
| hustota spínání | |
| <ul style="list-style-type: none"> • u AC-3 maximální | 15 1/h |

Pomocné obvody

| | |
|--|---|
| počet rozpínacích kontaktů pro pomocné kontakty | 0 |
| počet zapínacích kontaktů pro pomocné kontakty | 0 |
| počet přepínacích kontaktů | |

- pro pomocné kontakty

0

Funkce ochranná monitorovací

| | |
|--|--------|
| funkce produktu | |
| • detekce uzemnění | Ne |
| • detekce výpadku fází | Ne |
| vypínací schopnost provozní zkratový proud (Ics) u AC | |
| • při 240 V jmenovitá hodnota | 100 kA |
| • při 400 V jmenovitá hodnota | 100 kA |
| • při 500 V jmenovitá hodnota | 100 kA |
| • při 690 V jmenovitá hodnota | 100 kA |
| vypínací schopnost mezní zkratový proud (Icu) | |
| • u AC při 240 V jmenovitá hodnota | 100 kA |
| • u AC při 400 V jmenovitá hodnota | 100 kA |
| • u AC při 500 V jmenovitá hodnota | 100 kA |
| • u AC při 690 V jmenovitá hodnota | 100 kA |
| hodnota odezvy proudu | |
| • nezpožděné zkratové spouště | 5,2 A |

Jmenovité údaje UL/CSA

| | |
|---|-------|
| proud při plném zatížení (FLA) pro 3fázový asynchronní motor | |
| • při 480 V jmenovitá hodnota | 0,4 A |
| • při 600 V jmenovitá hodnota | 0,4 A |

Ochrana proti zkratu

| | |
|---|------------|
| funkce produktu ochrana proti zkratu | Ano |
| provedení zkratové spouště | magnetický |

Instalace/ Připevnění/ Rozměry

| | |
|--|--|
| • Montážní poloha | libovolně |
| způsob upevnění | upevnění pomocí šroubů a upevnění zaklapnutím na montážní liště 35 mm podle DIN EN 60715 |
| výška | 106 mm |
| šířka | 45 mm |
| hloubka | 97 mm |
| vzdálenost, která se musí dodržet | |
| • k uzemněným částem při 400 V | |
| — dolů | 30 mm |
| — nahoru | 30 mm |
| — do strany | 9 mm |
| • k částem pod napětím při 400 V | |
| — dolů | 30 mm |
| — nahoru | 30 mm |

| | |
|----------------------------------|-------|
| — do strany | 9 mm |
| • k uzemněným částem při 500 V | |
| — dolů | 30 mm |
| — nahoru | 30 mm |
| — do strany | 9 mm |
| • k částem pod napětím při 500 V | |
| — dolů | 30 mm |
| — nahoru | 30 mm |
| — do strany | 9 mm |
| • k uzemněným částem při 690 V | |
| — dolů | 50 mm |
| — nahoru | 50 mm |
| — dozadu | 0 mm |
| — do strany | 30 mm |
| — dopředu | 0 mm |
| • k částem pod napětím při 690 V | |
| — dolů | 50 mm |
| — nahoru | 50 mm |
| — dozadu | 0 mm |
| — do strany | 30 mm |
| — dopředu | 0 mm |

Připojení Svorky

| | |
|--|-----------------------------------|
| funkce produktu | |
| • odnímatelná svorka pro pomocný a řídicí proudový okruh | Ne |
| provedení elektrického připojení | |
| • pro hlavní proudový okruh | pružinová svorka |
| uspořádání elektrického připojení pro hlavní proudový okruh | nahoře a dole |
| typ připojitelných průřezů vodičů | |
| • pro hlavní kontakty | |
| — jedno- nebo vícekabelové | 2x (0,5 ... 4 mm ²) |
| — s jemnými drátky s koncovým zpracováním žil | 2x (0,5 ... 2,5 mm ²) |
| — s jemnými drátky bez koncového zpracování žil | 2x (0,5 ... 2,5 mm ²) |
| • u kabelů AWG pro hlavní kontakty | 2x (20 ... 12) |
| provedení stopky šroubováku | průměr 3 mm |
| velikost hrotu šroubováku | 3,0 x 0,5 mm |

Parametry související s bezpečností

hodnota B10

| | |
|---|--------------|
| <ul style="list-style-type: none"> • při vysoké míře vyžádání podle SN 31920 | 5 000 |
| podíl nebezpečných výpadků | |
| <ul style="list-style-type: none"> • při nízké míře vyžádání podle SN 31920 • při vysoké míře vyžádání podle SN 31920 | 50 % 50 % |
| četnost výpadků [FIT] | |
| <ul style="list-style-type: none"> • při nízké míře vyžádání podle SN 31920 | 50 FIT |
| T1 hodnota pro Proof-Test intervalu nebo doby použití podle IEC 61508 | 10 y |
| provedení indikátoru | |
| <ul style="list-style-type: none"> • pro polohu spínače | otočná páčka |

Schválení Osvědčení

| | |
|---------------------------------|----------------------------------|
| General Product Approval | Declaration of Conformity |
|---------------------------------|----------------------------------|



[KC](#)



| | | |
|----------------------------------|--------------------------|--------------------------|
| Declaration of Conformity | Test Certificates | Marine / Shipping |
|----------------------------------|--------------------------|--------------------------|

[Miscellaneous](#)

[Special Test Certificate](#)

[Type Test Certificates/Test Report](#)



| | |
|--------------------------|--------------|
| Marine / Shipping | other |
|--------------------------|--------------|



[Confirmation](#)



| |
|----------------|
| Railway |
|----------------|

[Vibration and Shock](#)

[Confirmation](#)

Další informace

Informace- a Stáhnout Center

<https://www.siemens.com/ic10>

Industry Mall (online objednávkový systém)

<https://mall.industry.siemens.com/mall/cs/cs/Catalog/product?mlfb=3RV2311-0EC20>

CAX Online generátor

<http://support.automation.siemens.com/WW/CAXorder/default.aspx?lang=en&mlfb=3RV2311-0EC20>

Služba&Podpora (Manuály, Návod k obsluze, Certifikáty, Vlastnosti, FAQs, ...)

<https://support.industry.siemens.com/cs/ww/en-CS/ps/3RV2311-0EC20>

Databáze obrázků (Fotografie produktu, 2D Výkresy rozměr, 3D Modely, Schéma zapojení vnitřních obvodů, EPLAN

Makra, ...)

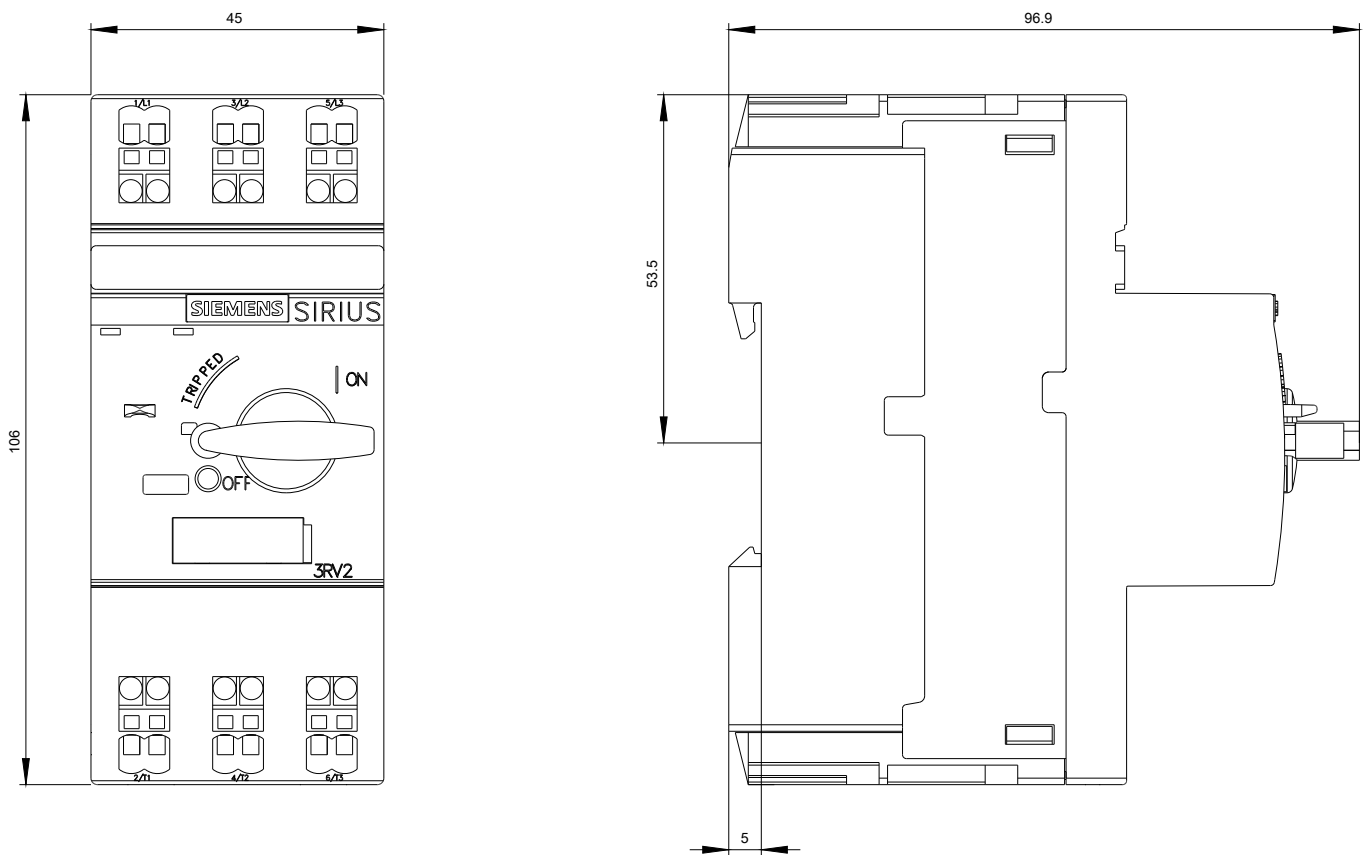
http://www.automation.siemens.com/bilddb/cax_de.aspx?mlfb=3RV2311-0EC20&lang=en

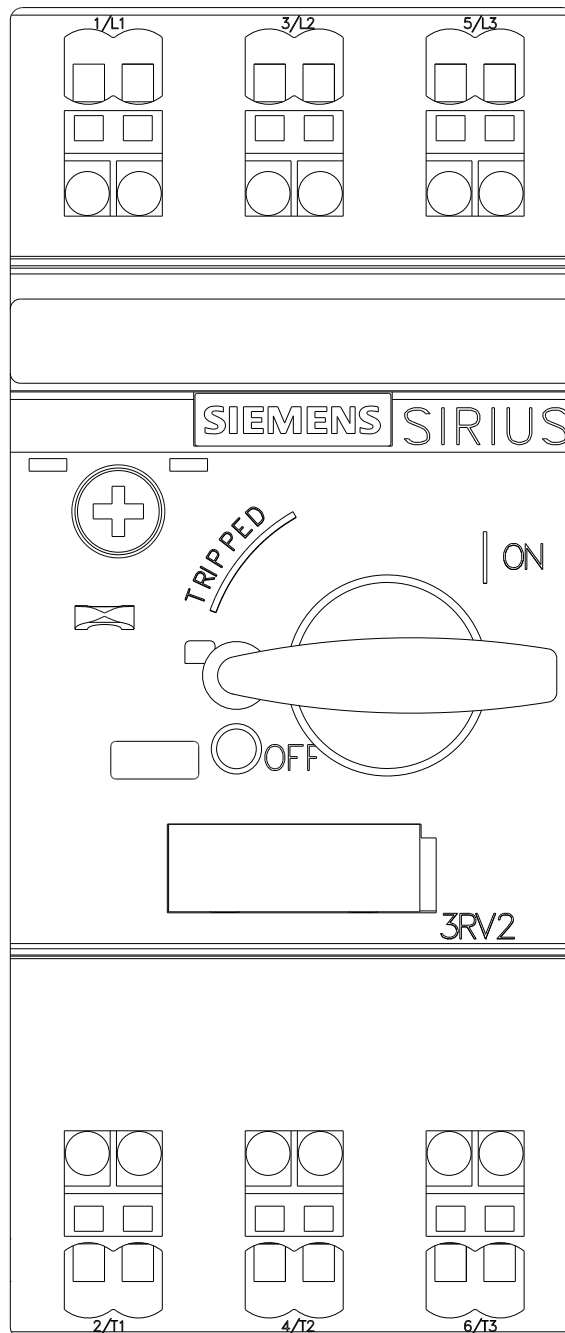
Charakteristiky: Spouštění chování, I²t, vpřed proud

<https://support.industry.siemens.com/cs/ww/en/ps/3RV2311-0EC20/char>

Více charakteristik (např. Elektrický život, Spínací frekvence)

<http://www.automation.siemens.com/bilddb/index.aspx?view=Search&mlfb=3RV2311-0EC20&objecttype=14&gridview=view1>







Poslední změna:

19.11.2020