

slepé víko pod dlaždice / parkety

číslo položky: **SVP** výška prostoru pro podlahovou krytinu (H) 13 mm
SVP 25 výška prostoru pro podlahovou krytinu (H) 23 mm

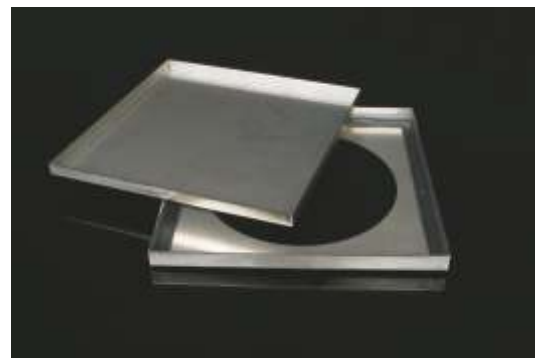
popis výrobku: Slepé víko je určeno k zaslepení podlahové krabice PANDORA, která je využita jako tvarovka (protahovací) k podlahovým kanálům.

Slepé víko není určeno k instalaci přístrojů.

Volný prostor pro vložení podlahové krytiny u SVP je 13 mm, u SVP 25 je 23 mm.

Pro zajištění krytí IP 53 je nutné použít přiložené těsnění nebo použít silikonový tmel.

Víko se do podlahové krabice připevní 4 přiloženými šrouby.



materiál: nerezová ocel AISI 316
 stupeň krytí: IP 53
 max. zátěž: 200 kg
 konfigurace: IX - nerezová ocel
 prodejní množství: á 1 ks
 certifikace: EN 50085-2-2
 skladování: ČSN EN 60721-3-1

