



MODEL:	PN11100012	PN11100014
	PN11200012	PN11200014
	PN11100013	PN11100015
	PN11200013	PN11200015

CZE | NÁVOD NA POUŽITÍ

Děkujeme, že jste si vybrali výrobek firmy PANLUX s.r.o.

Před použitím tohoto výrobku si prosím přečtěte návod a postupujte podle bezpečnostních instrukcí. Instalaci světlé kvalifikované osobě nebo firmě.

Technické údaje

Materiál: plast, polykarbonát

Upozornění

Před použitím výrobek zkontrolujte, je-li jakákoliv část poškozena, nepoužívejte jej. Před každou manipulací se ujistěte, že je elektrický přívod odpojený. V případě poruchy zařízení neopravujte ani nerozebírejte. Světelný zdroj v tomto svítidle smí vyměnit pouze výrobce nebo jeho smluvní servisní technik nebo podobně kvalifikovaná osoba.

Nedodržení jakékoliv instrukce uvedené v návodu může způsobit újmu na zdraví i majetku.



Poznámka

Instalační lišta pro sádkartón není součástí balení. Pro instalaci panelu doporučujeme zakoupit H-lištu pro sádkartón.

Při mechanickém poškození nebo neodborné manipulaci nemůže být uznána záruka.

SVK | NÁVOD NA POUŽITIE

Ďakujeme, že ste si vybrali výrobok firmy PANLUX SK s.r.o.

Pred použitím tohto výrobku si prosím prečítajte návod na použitie a postupujte podľa bezpečnostných inštrukcií. Inštaláciu zverte kvalifikovanej osobe, alebo firme.

Technické údaje

Materiál: plast, polykarbonát

Upozornenie

Pred použitím výrobok skontrolujte, ak je ktorákoľvek časť poškodená, nepoužívajte ho. Pred každou manipuláciou sa uistite, že je elektrický prívod odpojený. V prípade poruchy zariadenie neopravujte ani nerozoberajte. Svetelný zdroj v tomto svietidle smie vymeniť iba výrobca alebo jeho zmluvný servisný technik alebo podobne kvalifikovaná osoba.

Nedodržanie akékoľvek inštrukcie uvedené v návode môže spôsobiť ujmu na zdraví a majetku.



Poznámka

Inštalácia lišty pre sádkartón nie je súčasťou balenia. Pre inštaláciu panelu doporučujeme zakúpiť H-lištu pre sádkartón.

Pri mechanickom poškodení alebo neodbornej manipulácii nemôže byť uznaná záruka.

ENG | INSTRUCTIONS

Thank you for choosing this product from PANLUX s.r.o.

Before using or installing the product, please read the instructions and follow the safety rules. Installation should be carried out by a qualified professional or company.

Technical data

Material: plastic, polycarbonate

Notes

Before using, check the product and ensure that it is not damaged in any way; if it is, do not use it. Before any installation ensure that the main electrical supply is disconnected. If the product is damaged, do not attempt to repair or disassemble it. The light source contained in this luminaire shall only be replaced by the manufacturer or his service agent or a similar qualified person.

Failure to follow these instructions can cause damage to health and property.



Notes

Mounting bracket is not included. For the installation we recommend an H-bracket for gypsum board.

The warranty is void if the product is damaged or installed incorrectly.

GER | GEBRAUCHSANWEISUNG

Wir danken Ihnen, dass Sie sich für ein Produkt der Fa. PANLUX s.r.o. entschieden haben.

Lesen Sie sich bitte vor Gebrauch dieses Produktes die Gebrauchsanweisung genau durch und gehen Sie dann gemäß den Sicherheitsvorkehrungen vor. Vertrauen Sie die Installation nur einer fachkundigen Person oder einem qualifizierten Betrieb an.

Technische Daten

Material: Kunststoff, Polycarbonat

Hinweis

Kontrollieren Sie das Produkt vor dem Gebrauch. Sollte ein Teil beschädigt sein, benutzen Sie das Produkt nicht. Stellen Sie vor jeder Installation sicher, dass das Produkt nicht am Stromkreis angeschlossen ist. Im Falle einer Störung des Gerätes nehmen Sie das Gerät nicht auseinander und nehmen Sie keine Reparaturen vor. Lichtquelle in dieser Leuchte darf ausschliesslich Hersteller oder sein Servicetechniker oder ähnlich qualifizierte Person austauschen.

Die Nichteinhaltung einer der in der Gebrauchsanweisung genannten Hinweise kann Gesundheits- und Vermögensschäden verursachen.



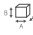

Bemerkung

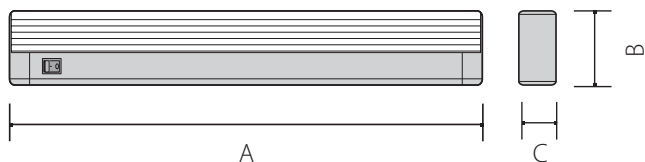
Die Installationsleiste ist nicht inbegriffen. Für die Installation empfehlen wir die H-Leiste für Gipskartonplatten.

Bei mechanischer Beschädigung oder bei nicht fachgerechter Montage kann keine Garantie gewährt werden.



Instalace | Inštalácia | Installation | Installierung

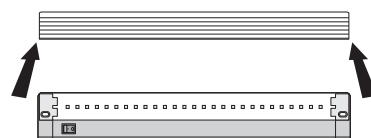
Model	W	lm	K		
PN11100012	5	375	3000	353x73x27	298g
PN11200012	5	425	5000	353x73x27	298g
PN11100013	5	375	3000	353x73x27	298g
PN11200013	5	425	5000	353x73x27	298g
PN11100014	10	750	3000	582x73x27	458g
PN11200014	10	850	5000	582x73x27	458g
PN11100015	10	750	3000	582x73x27	458g
PN12100015	10	850	5000	582x73x27	458g



1

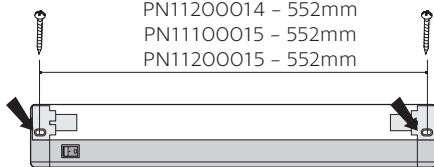


2

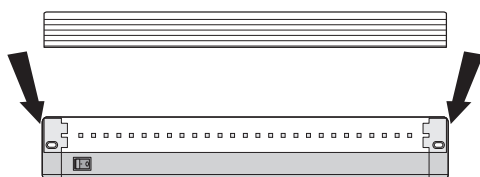


3

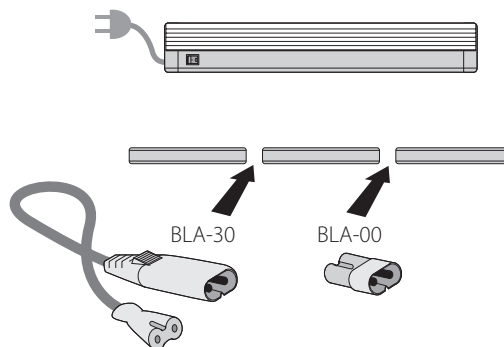
PN11100012 - 325 mm
 PN11200012 - 325 mm
 PN11100013 - 325 mm
 PN11200013 - 325 mm
 PN11100014 - 552mm
 PN11200014 - 552mm
 PN11100015 - 552mm
 PN11200015 - 552mm



4



5



6



Technické údaje se mohou změnit bez předchozího upozornění.
 Technische údaje sa môžu zmeniť bez predchádzajúceho upozornenia.



Všechna práva vyhrazena.
 Všetky práva vyhradené.

Technical data can be changed without previous notice.
 Technische Daten können sich ohne vorheriges Hinweis verändern.



All rights reserved.
 Alle Rechte vorbehalten.