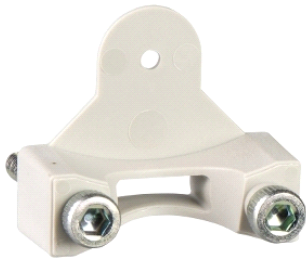


XSZBPM12

příslušenství pro čidlo - upevňovací svorka pro vzdálené ovládání



Hlavní parametry

Popis příslušenství / samostatného dílu	Upevňovací spona pro dálkové ovládání
Příslušenství / umístění samostatných dílů	Plochý tvar snímače 26 x 26 x 13 Plochý tvar snímače 40 x 40 x 15 Plochý tvar snímače 80 x 80 x 26
Příslušenství / náhradní díly	Příslušenství pro montáž a upevnění
Příslušenství / náhradní díly	Upevňovací svorka
Kompatibilita	XS plochý tvar 26 x 26 x 13 XS plochý tvar 40 x 40 x 15 XS plochý tvar 80 x 80 x 26

Doplňěk

Hmotnost přístroje	0,015 kg
--------------------	----------

Životní prostředí

Nabídka udržitelnosti

udržitelný stav nabídky	Výrobek Green Premium
RoHS	Vyhovuje - od 0901 - Schneider Electric prohlášení o shodě
REACH	Odkaz neobsahuje SVHC nad mezní hodnotou
dokument o ekologickém profilu	Dostupný
instrukce o ukončení životnosti výrobku	Dostupný

Contractual warranty

Záruční lhůta	18 měsíců
---------------	-----------

Informace uvedené v této dokumentaci obsahují obecné popisy a technické parametry výrobků. Tato dokumentace nenahrazuje vyhodnocení vhodnosti nebo spolehlivosti výrobku v uživatelské aplikaci a nesmí tak být využívána. Uživatel nebo systémový integrátor nese odpovědnost za provedení odpovídajících a úplných analýz rizik, hodnocení a testování produktů s ohledem na konkrétní aplikaci nebo použití. Schneider Electric Industries SAS ani její dceřinné firmy či pobočky nenesou odpovědnost za nesprávné použití zde obsažených informací.