

# PHILIPS

## Lighting



# LED trubice MASTER Value EM/Mains T8



## MASTER LEDtube VLE 1500mm 19.3W/23W 865 T8

MASTER Value, LEDtube, T8, EM/Síť, 1500 mm, 19.3 W, 23 W, 58W TL-D, 6500 K, 3100 lm, 3700 lm, CRI 80, 75000 h

MASTER Value, LEDtube, T8, EM/Síť, 1500 mm, 19.3 W, 23 W, LED alternative to 58W TL-D, 6500 K, 3100 lm, 3700 lm, CRI 80, 75000 h, 160 lm/W, EEL C, G13, Sklo, 0 %, RGO, SDCM 6, PF 0.9, IP20, SVM 0.4, PstLM 1

### Údaje o produktu

Obecné informace		Index podání barev (CRI)	
Patice krytky	G13		80
Nominální životnost	75 000 h	Světelný tok na konci jmenovité životnosti (jmen.)	70 %
Cyklus zapnutí	200 000	Photobiological safety according to EN 62471	RGO
Lighting Technology	LEDtube	Typ All-in	All-in, Multi Lumen
Referenční měření toku	Sphere	<b>Provozní a elektrické</b>	
Záruční lhůta	5 let	Vstupní frekvence	50 až 60 Hz
<b>Světelně technické</b>		Spotřeba energie	19,3 23 W
Kód barvy	865 [CCT of 6500K]	Proud zdroje (max.)	120 mA
Vyzařovací úhel (jmen.)	190 stupňů	Proud zdroje (min.)	100 mA
Světelný tok	3 100 3 700 lm	Doba spuštění (jmen.)	0,5 s
Barevné konstrukce	Studené denní světlo	Doba zahřívání do 60 % světla	0,5 s
Náhradní teplota chromatičnosti (jmen.)	6500 K	Účinnost (zlomek)	0,9
Měrný výkon (jmen.) (nom.)	160 lm/W	Napětí (jmen.)	220-240 V
Konzistence barev	<6	LED alternative to fluorescent lamp power	58W TL-D
		Náběhový proud v síti	6,2/6,3

## LED trubice MASTER Value EM/Mains T8

Max. počet svítidel u MCB typu B 10 A – síť	80/70
Max. počet svítidel u MCB typu B 10 A – EM předřadník bez kompenzačního kondenzátoru.	80/70
Max. počet svítidel u MCB typu B 10 A – EM předřadník s kompenzačním kondenzátorem.	15
Max. počet svítidel u MCB typu B 16 A – síť	130/120
Max. počet svítidel u MCB typu B 16 A – EM předřadník bez kompenzačního kondenzátoru.	130/120
Max. počet svítidel u MCB typu B 16 A – EM předřadník s kompenzačním kondenzátorem.	25
Kompatibilita předřadníku	EM/Síť

### Teplota okolí

Maximální teplota (jmen.)	55 °C
---------------------------	-------

### Řízení a stmívání

Stmívatelné	Ne
-------------	----

### Mechanické a materiály

Povrchová úprava žárovky	Matná
Materiál světelného zdroje	Sklo
Délka výrobku	1 500 mm
Tvar žárovky	T8
Celková hmotnost (kus)	0,240 kg

### Certifikace a použití

Třída energetické účinnosti	C
Výrobek šetřící energii	Ano
Certifikační značky	Splňuje požadavky směrnice RoHS Značka CE Certifikát KEMA Keur

Spotřeba energie kWh/1000 h	23 kWh
Registrační číslo EPREL	2519086
Značka CE	Ano
Splňuje požadavky evropské směrnice RoHS	Ano
Hodnota blikání (PstLM)	1
Hodnota stroboskopického efektu (SVM)	0,4
Rozsah okolní teploty	-20 až +45 °C
Podíl post-spotřebitelských recyklovaných plastových materiálů	0 %

### Podmínky použití

Bezdrátová technologie	Nevztahuje se
------------------------	---------------

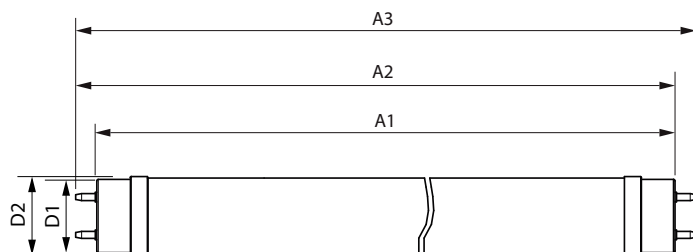
### Sustainability Data

Podíl recyklovaných materiálů v produktu	0 %
--	-----

### Označení a balení

Objednávací název produktu	MAS LEDtube VLE 1500mm 19.3W/23W 865 T8
Celý název výrobku	MASTER LEDtube VLE 1500mm 19.3W/23W 865 T8
Full EOC	872110313921400
Kód objednávky	13921400
Číslo materiálu (12NC)	929004356902
Číslování – počet v balení	1
EAN/UPC – výrobek/pouzdro	8721103139214
Číslování SAP – balení v krabici	20
Pouzdro – EAN/UPC	8721103139221

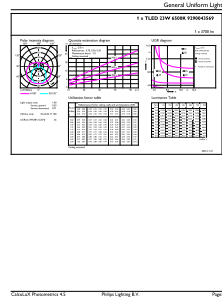
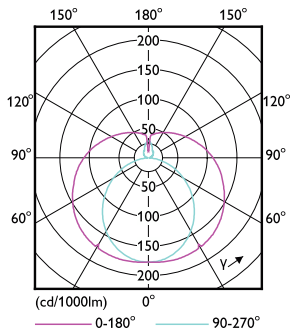
## Rozměrové výkresy



Product	D1	D2	A1	A2	A3
MAS LEDtube VLE 1500mm 19.3W/23W 865 T8	25,7 mm	28 mm	1 500 mm	1 507,1 mm	1 514,2 mm

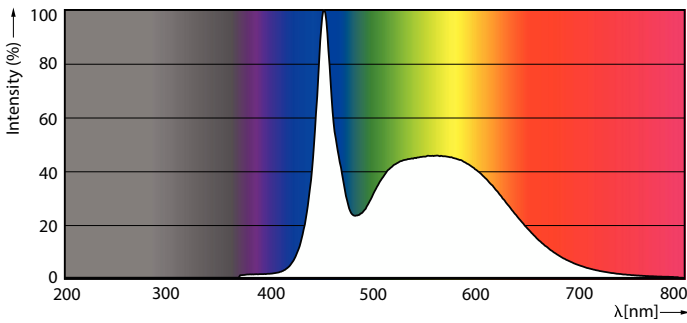
# LED trubice MASTER Value EM/Mains T8

## Fotometrické údaje



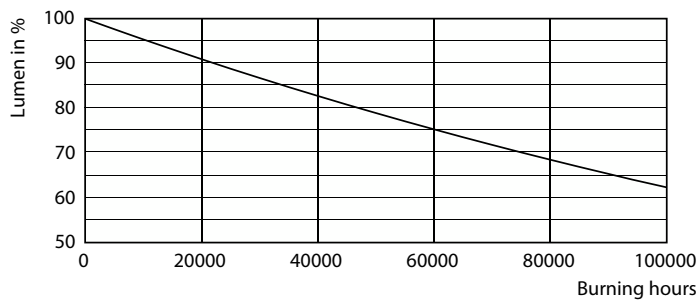
Light Distribution Diagram - MAS LEDtube VLE 1500mm 19.3W/23W 865 T8

General uniform lighting - MAS LEDtube VLE 1500mm 19.3W/23W 865 T8

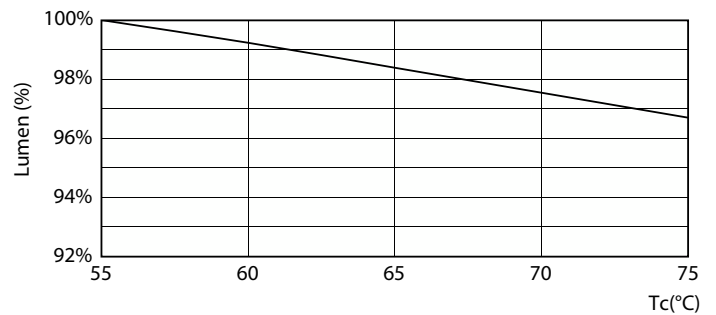


Spectral Power Distribution Colour - MAS LEDtube VLE 1500mm 19.3W/23W 865 T8

## Životnost



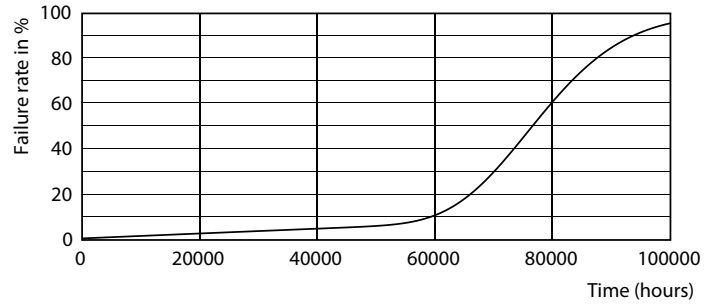
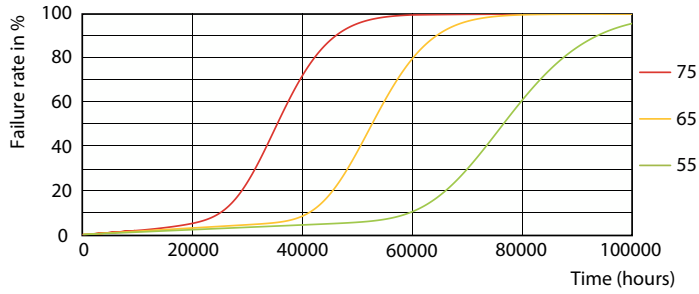
Lumen Maintenance Diagram - MAS LEDtube VLE 1500mm 19.3W/23W 865 T8



Lumen Maintenance Diagram - MAS LEDtube VLE 1500mm 19.3W/23W 865 T8

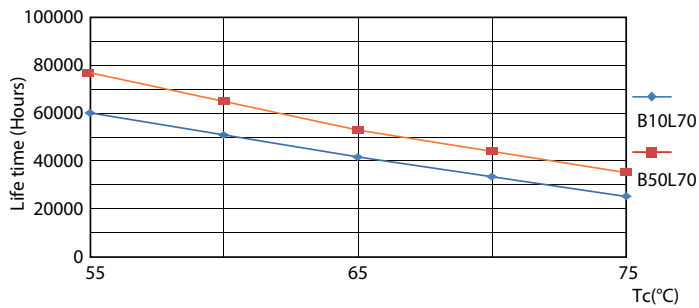
# LED trubice MASTER Value EM/Mains T8

## Životnost



LEDtube-75K-5575-FailureRate-LED

Life Expectancy Diagram



LifetimeVsTc

