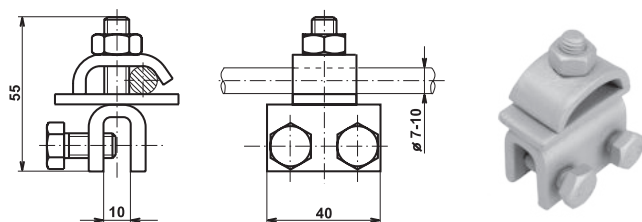


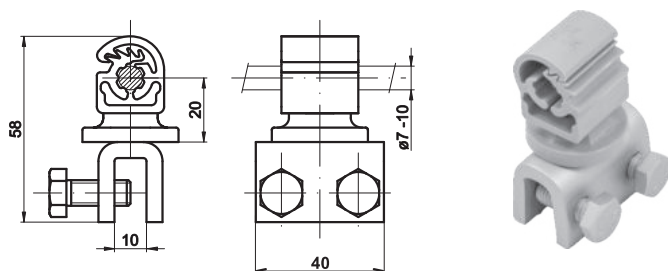
## PODPĚRA VEDENÍ NA KOVOVÉ KONSTRUKCE



Provedení	Označení	Hmotnost (kg)	Balení (ks)	Kód
FeZn	PV 32	0,171	100	V275
Měď	PV 32 Cu	0,187	1	V840
Nerez	PV 32 N	0,165	1	VN2240

**Použití:** Upevnění hromosvodného vodiče ke kovovým konstrukcím.

## PODPĚRA VEDENÍ NA KOVOVÉ KONSTRUKCE A FALCE

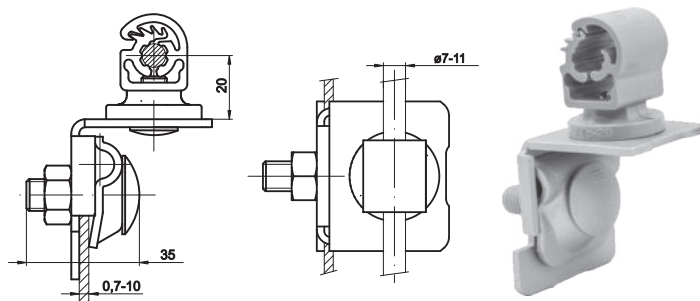


Provedení	Označení	Hmotnost (kg)	Balení (ks)	Kód
FeZn	PV 32bx	0,124	100	V258
Nerez	PV32bx N	0,120	1	VN2241

**Použití:** Upevnění vodiče  $\varnothing$  7-11 mm na kovové konstrukce nebo falcované plechové stěny či střechy.

**Materiál:** Žárově zinkovaná ocel, nerez. Plastový klip PV 1p - PA se stabilizací proti UV záření.

## PODPĚRA VEDENÍ NA KOVOVÉ KONSTRUKCE A FALCE

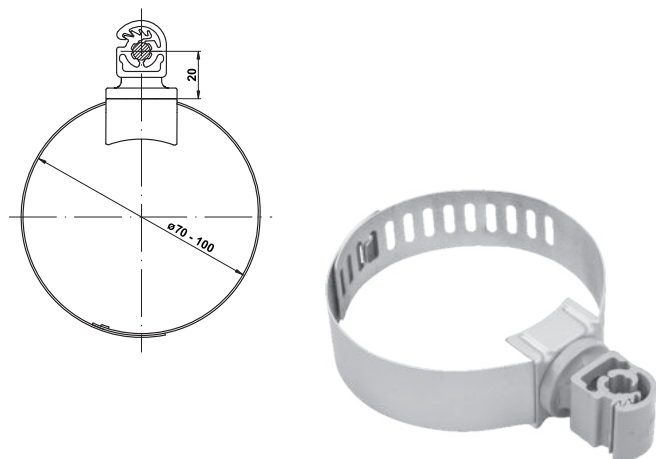


Provedení	Označení	Hmotnost (kg)	Balení (ks)	Kód
FeZn	PV 32cx	0,166	100	V259
Nerez	PV32cx N	0,160	1	VN2242

**Použití:** Upevnění vodiče  $\varnothing$  7-11 mm na kovové konstrukce nebo falcované plechové stěny či střechy.

**Materiál:** Žárově zinkovaná ocel, nerez. Plastový klip PV 1p - PA se stabilizací proti UV záření.

## PODPĚRA VEDENÍ NA OKAPOVÉ SVODY



Provedení	Označení	Hmotnost (kg)	Balení (ks)	Kód
FeZn+Al	PVOSx	0,054	50	V291
FeZn+Al +lak	PVOSx a	0,054	50	V292
	PVOSx c	0,054	50	V293
	PVOSx h	0,054	50	V294
Nerez	PVOSx N	0,052	1	VN2246

**Použití:** Upevnění vodiče  $\varnothing$  7-11 mm na kruhové okapové svody  $\varnothing$  70-100 mm nebo hranaté okapové svody 70(80)x80 mm.

**Materiál:** Žárově zinkovaná ocel + Al pásek, žárově zinkovaná lakovaná ocel + lakovaný Al pásek, nerez + nerezový pásek. Plastový klip PV 1p - PA se stabilizací proti UV záření. Spojovací materiál nerez A2. Označení (shodně pro kovovou část i plastový klip): a - antracitová barva, c - cihlová barva, h - hnědá barva.