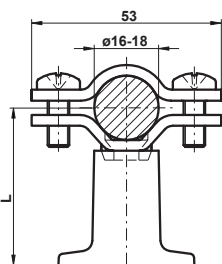


DRŽÁK JÍMAČE A TRUBKY

Provedení	Označení	L (mm)	Hmotnost (kg)	Balení (ks)	Kód
FeZn	DJDe 30s	30	0,063	20	V317
	DJDe 45s	45	0,064	20	V318
	DJDe 60s	60	0,066	20	V319
	DJDe 30a	30	0,063	20	V1118
	DJDe 45a	45	0,064	20	V1119
	DJDe 60a	60	0,066	20	V1120
	DJDe 30b	30	0,063	20	V1121
	DJDe 45b	45	0,064	20	V1122
Nerez	DJDe 60b	60	0,066	20	V1123
	DJDe 30s N	30	0,059	1	VN2333
	DJDe 45s N	45	0,061	1	VN2334
	DJDe 60s N	60	0,063	1	VN2335
	DJDe 30a N	30	0,059	1	VN2618
	DJDe 45a N	45	0,061	1	VN2619
	DJDe 60a N	60	0,063	1	VN2620
	DJDe 30b N	30	0,059	1	VN2621
DJDe 45b N	45	0,061	1	VN2622	
DJDe 60b N	60	0,063	1	VN2623	

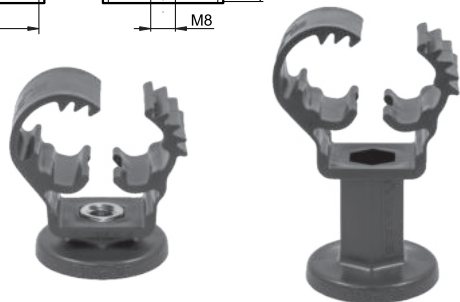
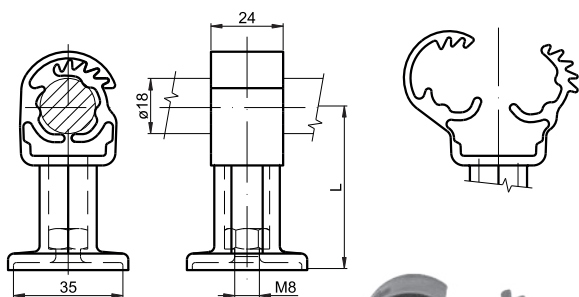


Použití: Upevnění jímací tyče, ochranné trubky a zaváděcí tyče na stěnu objektu pomocí vrutů nebo samořezných šroubů se zápusťnou hlavou. Pro lepší těsnění otvoru po vrtání lze podpěru použít v kombinaci s Podl. 8 guma viz str. 57 v katalogu.

Materiál: Žárově zinkovaná nebo nerezová ocel, plast (PA se stabilizací proti UV záření). Označení s - šedá barva, a - antracitová barva, b - bílá barva (barevný je pouze plastový díl). Spojovací materiál M6 je nerezový.

DRŽÁK OCHRANNÉ TRUBKY A VODIČE

Označení	L (mm)	Hmotnost (kg)	Balení (ks)	Kód
DTVp-30s	30	0,018	20	VS280
DTVp-55s	55	0,022	20	VS281
DTVp-30a	30	0,018	20	VS282
DTVp-55a	55	0,022	20	VS283
DTVp-30b	30	0,018	20	VS284
DTVp-55b	55	0,022	20	VS285

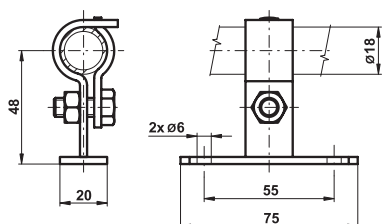


Použití: Upevnění ochranné trubky nebo zaváděcí tyče \varnothing 18-20 mm nebo vodiče 16-25 mm do zdiva pomocí vrutů a hmoždinek. Nerezová matice M8 uvnitř podpěry umožňuje připevnění pomocí kombivrutů viz. str. 61 v katalogu. Tělo podpěry má dva šestihrany pro stranový klíč 17. Pro lepší těsnění otvoru po vrtání lze použít v kombinaci s Podl. 8 guma viz str. 57 v katalogu.

Materiál: Plast se stabilizací proti UV záření. Označení s - šedá barva, a - antracitová barva, b - bílá barva.

DRŽÁK JÍMAČE A TRUBKY

Provedení	Označení	L (mm)	Hmotnost (kg)	Balení (ks)	Kód
FeZn	DJSb	50	0,110	100	V346
Nerez	DJSb N	50	0,097	1	VN2338



Použití: Upevnění jímací tyče, ochranné trubky a zaváděcí tyče na stěnu objektu pomocí samořezných šroubů nebo trhacích nýtů.