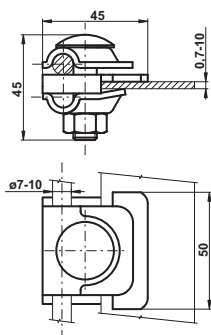


## SVORKA UNIVERZÁLNÍ

Provedení	Označení	Hmotnost (kg)	Balení (ks)	Kód
Nerez	SUC N	0,108	100	VN2014

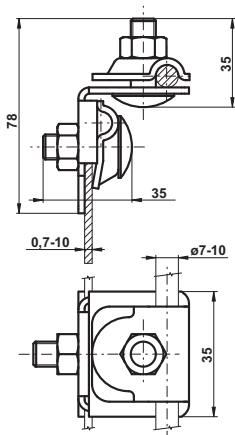
**Použití:** Souběžné nebo křížové spojení kruhového vodiče  $\varnothing$  3-6 mm s kruhovým vodičem  $\varnothing$  7-10 mm.



## SVORKA FALCOVÁ

Provedení	Označení	Hmotnost (kg)	Balení (ks)	Kód
FeZn	SUF	0,146	100	VT035
Nerez	SUF N	0,124	1	VN2012
Hliník	SUF Al	0,080	1	VN3212

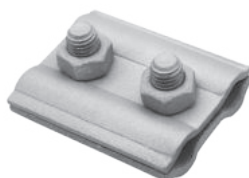
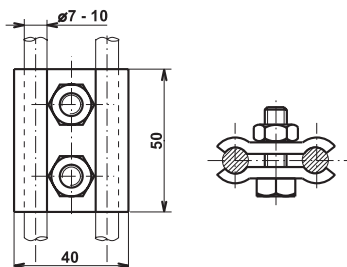
**Použití:** Připojení vodiče s plochým materiálem. Větší styčná plocha zajišťuje lepší spojení svorky s falcem.



## SVORKA FALCOVÁ - ZAHNUTÁ

Provedení	Označení	Hmotnost (kg)	Balení (ks)	Kód
FeZn	SUG	0,223	50	VT040
Nerez	SUG N	0,190	1	VN2013
Hliník	SUG Al	0,130	1	VN3213

**Použití:** Připojení vodiče s plochým materiálem. Větší styčná plocha zajišťuje lepší spojení svorky s falcem.



## SVORKA SPOJOVACÍ

Provedení	Označení	Hmotnost (kg)	Balení (ks)	Kód
FeZn	SS	0,107	150	V015
Měď	SS Cu	0,120	1	V615
Hliník	SS Al	0,065	1	VN3215
Nerez	SS N	0,086	1	VN2015

**Použití:** Spojování kruhových vodičů a spojení kruhového vodiče s plochým materiálem. Doporučený utahovací moment pro svorku SS Cu je 17 Nm.

## SVORKA SPOJOVACÍ S PŘÍLOŽKOU

Provedení	Označení	Hmotnost (kg)	Balení (ks)	Kód
FeZn	SSp	0,138	100	V020
Měď	SSp Cu	0,155	1	V620

**Použití:** Spojování kruhových vodičů a spojení kruhového vodiče s plochým materiálem. Doporučený utahovací moment pro svorku SSp Cu je 17 Nm.

