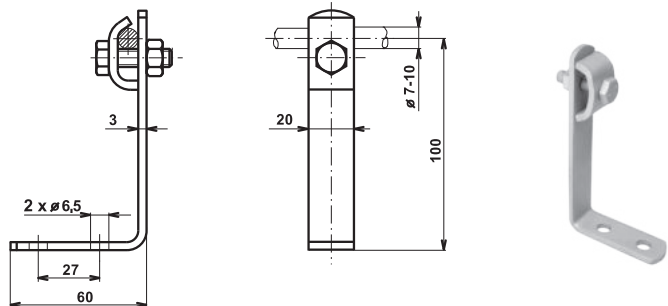


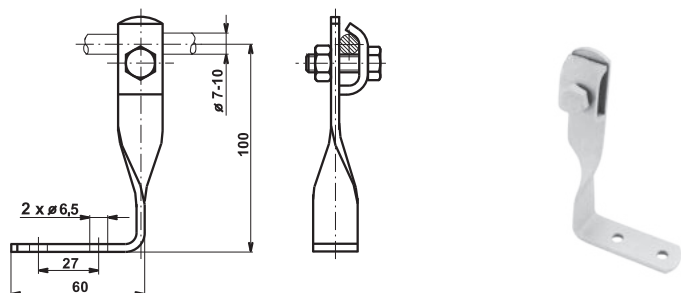
PODPĚRA VEDENÍ NA PLECHOVÉ STŘECHY



Provedení	Označení	Hmotnost (kg)	Balení (ks)	Kód
FeZn	PV 23	0,147	100	V270
Měď	PV 23 Cu	0,154	1	V835
Nerez	PV 23 N	0,140	1	VN2235

Použití: Upevnění vodiče na plechových střechách.

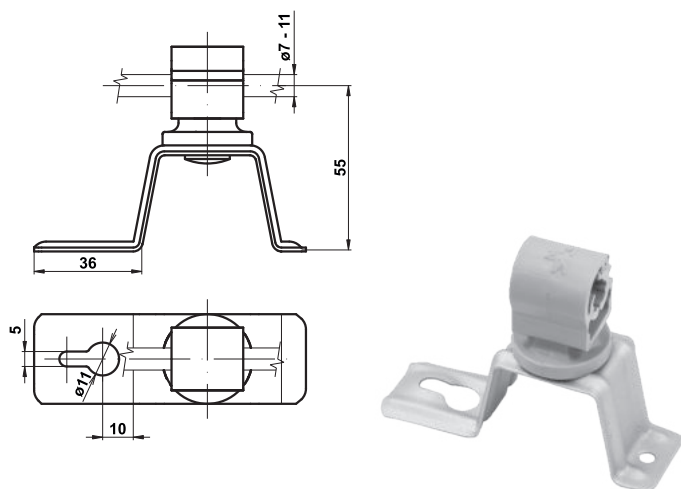
PODPĚRA VEDENÍ NA PLECHOVÉ STŘECHY



Provedení	Označení	Hmotnost (kg)	Balení (ks)	Kód
FeZn	PV 23b	0,147	100	V272
Nerez	PV 23b N	0,140	1	VN2237

Použití: Souběžné upevnění vodiče na plechových střechách.

PODPĚRA VEDENÍ NA PLECHOVÉ STŘECHY



Provedení	Označení	Hmotnost (kg)	Balení (ks)	Kód
FeZn	PV 23cx	0,046	50	V281
FeZn+lak	PV 23cx a	0,046	50	V271
	PV 23cx c	0,046	50	V273
	PV 23cx h	0,046	50	V274
Měď	PV 23cx Cu	0,049	1	V836
Nerez	PV 23cx N	0,044	1	VN2238

Použití: Upevnění vodiče \varnothing 7-11 mm na plechových střechách pomocí střešních vrutů s těsněním. Vodič může být veden po střeše pod libovolným úhlem.

Materiál: Žárově zinkovaná ocel (i barevné varianty), nerez, měď. Plastový klip PV 1p - PA se stabilizací proti UV záření. Spojovací materiál nerez A2. Označení (shodné pro kovovou část i plastový klip): a - antracitová barva, c - cihlová barva, h - hnědá barva.