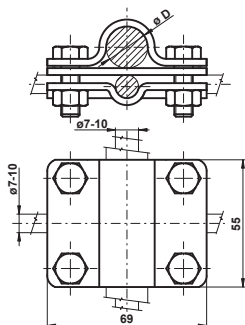


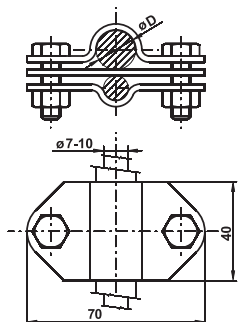
SVORKA K JÍMACÍ TYČI



| Provedení | Označení | ϕD (mm) | Hmotnost (kg) | Balení (ks) | Kód |
|-----------|----------------|---------------|---------------|-------------|--------|
| FeZn | SJ 1 | 18 | 0,387 | 50 | V055 |
| Měď | SJ 1 Cu | 18 | 0,421 | 1 | V645 |
| Nerez | SJ 1 N | 18 | 0,335 | 1 | VN2054 |
| FeZn | SJ 1e | 16 | 0,354 | 50 | V071 |
| Nerez | SJ 1e N | 16 | 0,294 | 1 | VN2055 |

Použití: Křížové a souběžné připojení kruhového vodiče k jímací tyči.
Varianta SJ 1 je určena pro jímací tyč $\phi 18$ mm, SJ 1e pro jímací tyč $\phi 16$ mm.

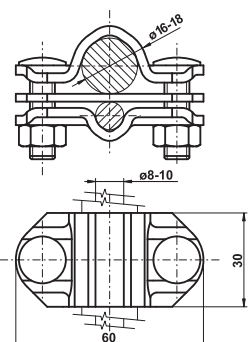
SVORKA K JÍMACÍ TYČI



| Provedení | Označení | ϕD (mm) | Hmotnost (kg) | Balení (ks) | Kód |
|-----------|-----------------|---------------|---------------|-------------|--------|
| FeZn | SJ 1b | 18 | 0,228 | 50 | V060 |
| Měď | SJ 1b Cu | 18 | 0,244 | 1 | V650 |
| Hliník | SJ 1b Al | 18 | 0,091 | 1 | VN3245 |
| Nerez | SJ 1b N | 18 | 0,168 | 1 | VN2050 |
| FeZn | SJ 1f | 16 | 0,209 | 50 | V072 |
| Nerez | SJ 1f N | 16 | 0,145 | 1 | VN2057 |

Použití: Připojení kruhového vodiče k jímací tyči. Varianta SJ 1b je určena pro jímací tyč $\phi 18$ mm, SJ 1f pro jímací tyč $\phi 16$ mm.

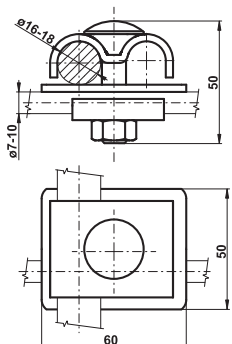
SVORKA K JÍMACÍ TYČI



| Provedení | Označení | Hmotnost (kg) | Balení (ks) | Kód |
|-----------|----------------|---------------|-------------|--------|
| Nerez | SJ 1h N | 0,136 | 100 | VN2064 |

Použití: Připojení kruhového vodiče k jímací tyči $\phi 16-18$ mm.

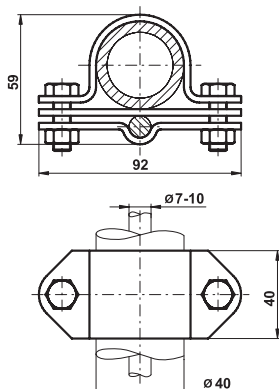
SVORKA K JÍMACÍ TYČI



| Provedení | Označení | Hmotnost (kg) | Balení (ks) | Kód |
|-----------|----------------|---------------|-------------|--------|
| FeZn | SJ 1m | 0,202 | 50 | V056 |
| Nerez | SJ 1m N | 0,172 | 1 | VN2065 |

Použití: Křížové a souběžné připojení kruhového vodiče k jímací tyči. Lze použít na jímací tyč o $\phi 18$ i 16 mm. Příslušné průměry jímací tyče jsou vyraženy na příložce svorky.

SVORKA K JÍMACÍ TYČI JT



| Provedení | Označení | Hmotnost (kg) | Balení (ks) | Kód |
|-----------|-----------------|---------------|-------------|--------|
| FeZn | SJ 1c | 0,304 | 50 | V061 |
| Hliník | SJ 1c Al | 0,183 | 1 | VN3250 |
| Nerez | SJ 1c N | 0,207 | 1 | VN2051 |

Použití: Připojení kruhového vodiče k jímací tyči JT ($\phi 40$ mm).